

# côte basque **ENCHERES**

Lelièvre-Cabarrouy Commissaires-Priseurs



**VENDREDI 5 AOÛT 2022**

Bijoux - Mode - XX<sup>e</sup> siècle

**SAMEDI 6 AOÛT 2022**

Arts Basques

**SAINT-JEAN-DE-LUZ**

JULIO  
GARCIA



## DEUX VENTES DE PRESTIGE VENDREDI 5 AOÛT À 14H

*En salle et en Live*

OBJETS DE VITRINES  
MONTRES  
BIJOUX  
MODE  
ARTS CONTEMPORAINS  
ARTS DÉCORATIFS DU XX<sup>e</sup> SIÈCLE  
ARTS DE LA TABLE

*Lots 1 à 312*

## SAMEDI 6 AOÛT À 14H

*En salle et en Live*

UNE COLLECTION D'ŒUVRES  
DE JOSEPH LAULIÉ  
ART BASQUE  
ART POPULAIRE  
CÉRAMIQUE

*Lots 401 à 722*

Frais de vente volontaire : 24 % TTC  
*(Commission Drouot Live 1,8 % TTC en sus)*

Catalogue en ligne sur [www.cotebasqueencheres.com](http://www.cotebasqueencheres.com)

### EXPOSITIONS PUBLIQUES

Du lundi 1<sup>er</sup> au jeudi 4 août de 10h à 12h30 et de 14h à 18h  
Vendredi 5 août de 9h30 à 11h

### EXPERTS

#### BIJOUX

Louise TEISSEIRE  
Tél : +33(0)6 82 82 27 63  
[louiseteisseire@wanadoo.fr](mailto:louiseteisseire@wanadoo.fr)  
Lots 19, 20, 74, 75, 83, 84, 90, 91,  
93 à 99, 104 à 109 et 131.

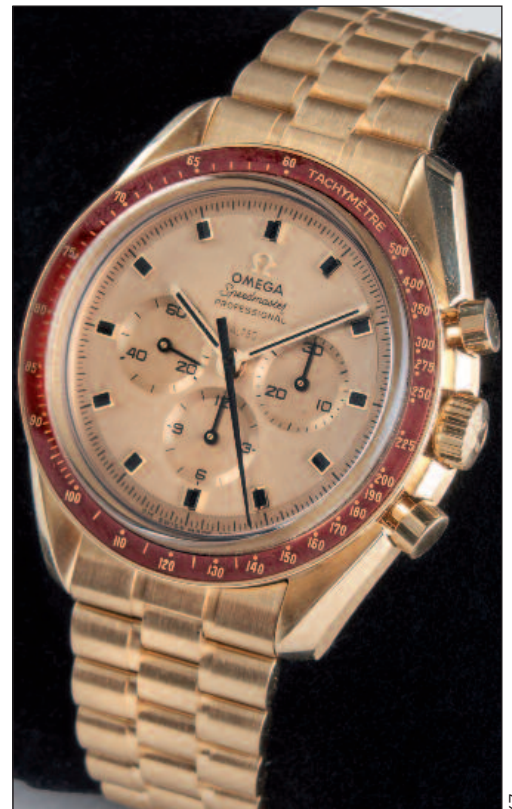
#### ART RUSSE

Maxime CHARRON  
Tél : +33(0)6 50 00 65 51  
[expert@maxime-charron.com](mailto:expert@maxime-charron.com)  
Lots 9 et 10

#### ARTS DÉCORATIFS DU XX<sup>e</sup> SIÈCLE

Emmanuel EYRAUD  
Tél : +33 (0)6 07 83 62 43  
[eyraud.expert@free.fr](mailto:eyraud.expert@free.fr)  
Lots 111 et 269

DROUOT.com  
Live



COMMISSAIRES-PRISEURS HABILITÉS  
Florence CABARROUY-LELIÈVRE  
Arnaud LELIÈVRE

# SAMEDI 5 AOÛT À 14H

## Objets de vitrine



1. **CACHET** en or (750) de forme balustre ajouré à consoles et frises d'entrelacs en émail noir, orné de diamants en rose, surmonté d'un buste de Bacchus en améthyste sculptée, sceau en améthyste chiffré TS.  
XIX<sup>e</sup> siècle  
Haut. 4,3 cm ; Poids brut total : 19,9 g 500 / 800 €
2. **BEAU FLACON À SEL** balustre en ors de couleur et améthyste, le corps à décor appliqué d'un panier fleuri avec pierres vertes et rouges et diamants en rose, bouchon en améthyste et sur-bouchon en or ciselé de feuillages et attributs de la musique.  
XIX<sup>e</sup> siècle  
Haut. 5,8 cm ; Poids brut total : 36,47 g 500 / 600 €
3. **MINIATURE** ovale sur cuivre représentant une femme accoudée à une cage dans le goût de Greuze. (48 x 40 mm)  
Dans un très beau cadre en ors de couleurs (750) aux attributs du Jardin sur le fronton, colombe torche et carquois au cul-de-lampe.  
Style Louis XVI, XIX<sup>e</sup> siècle.  
8 x 5,5 cm ; Poids brut total : 39,8 g 1 000 / 1 200 €

4. **MIROIR DE POCHE** ovale, à plats basculants en ors de couleur (750), le premier à fond de miroir à décor d'une miniature gouachée figurant une jeune femme avec roses dans le goût du XVIII<sup>e</sup> siècle dans un entourage de diamants en rose, frise d'oves, fond guilloché et frise de laurier, le second plat à fond de verre porte-photo à décor des attributs de la musique sur fond guilloché.  
Style Louis XVI, XIX<sup>e</sup> siècle  
6 x 4,4 cm ; Poids brut total : 53,67 g 500 / 700 €
5. **BOÎTE** ronde en or jaune (750) finement émaillée en plein, le couvercle bombé à décor d'une scène néoclassique représentant un berger réveillé par une nymphe (?) dans une bordure de filets blanc et entrelacs sur fond bleu, le corps droit à décor d'une guirlande de fleurs alternées de médaillons avec colombes et de vases, la base bombée reprenant les colombes sur un entrelac sur fond bleu rayonnant et bordures.  
Travail étranger, probablement suisse, XIX<sup>e</sup> siècle  
Diam. 5,3 cm ; Poids brut : 47,5 g  
(Petit manque d'émail en bordure sur le couvercle) 1 500 / 1 800 €
6. **PETITE BOÎTE** chantournée en agate sculpté et monture or jaune (750), pans à l'arrière reprenant la charnière du couvercle.  
Travail Français.  
Haut. 3,4 cm ; Larg. 5,3 cm 300 / 500 €



**7. BOÎTE** rectangulaire ou TABATIÈRE, en vermeil, à décor de scènes galantes et paysage dans des rinceaux rocaille. Porte divers poinçons.  
 Probablement XVIII<sup>e</sup> siècle  
 Haut. 3,5 cm ; Larg. 7 cm ; Prof. 5 cm  
 Poids brut total : 123,35 g  
 (Léger choc et petites usures à la dorure) 600 / 800 €

**8. BOÎTE** rectangulaire ou TABATIÈRE, en vermeil (800), niellé à décor d'une scène orientale dans des arcatures sur le couvercle et entrelacs géométriques sur le corps.  
 Milieu du XIX<sup>e</sup> siècle  
 Larg. 7 cm ; Poids brut total : 74,3 g 50 / 100 €

**9. RUSSIE**  
 BOÎTE À PRISER rectangulaire en vermeil (84 zolotniks - 875) à décor entièrement niellé sur fond sablé, le couvercle s'ouvrant à charnière figurant le monument à Minine et Projarsky à Moscou, et au dos un trophée militaire.  
 Moscou, 1822-1855.  
 Orfèvre : OB en cyrillique, non répertorié.  
 Haut. 2 cm ; Long. 9 cm ; Prof. 6 cm. Poids brut total : 125 g. 500 / 600 €

**10. RUSSIE**  
 BOÎTE À PRISER rectangulaire à bords arrondis en vermeil (84 zolotniks - 875) à décor entièrement niellé sur fond sablé, le couvercle s'ouvrant à charnière figurant un couple à cheval dans un entourage urbain.  
 Russie, début du XIX<sup>e</sup> siècle.  
 Orfèvre : possiblement VELIKY-USTYUG.  
 Haut. 2 cm ; Long. 9,2 cm ; Prof. 6,5 cm ;  
 Poids brut total: 163 g. 500 / 600 €

**11. PLAT ou TABLEAUTIN** laqué à décor d'une jeune fille et son chien fidèle, dans un paysage de sous bois laissant apparaître un jeune garçon.  
 Fin du XVIII<sup>e</sup> - début du XIX<sup>e</sup> siècle, dans le goût de la Russie  
 7 x 10,5 cm 100 / 150 €

# Bijoux et montres



12



14



14 verso



13

- 12. PENDULE cage** en bronze et laiton, verres biseautés et balancier au mercure.  
Fin du XIX<sup>e</sup> siècle  
Haut. 25 cm  
(Usures à l'émail du cadran) 120 / 150 €
- 13. PENDULE DE VOYAGE** dite d'officier de forme cage en bronze et verre biseauté à une poignée articulée. Le cadran signé Maison DISCAZAUX à Biarritz.  
Haut. 11 cm  
(Petit éclat sur le verre en façade) 80 / 100 €
- 14. ÉLÉMENT DE CLÉ DE MONTRE** ovale en micromosaïque de forme ovale, représentant à l'avant deux oiseaux avec branchage, et panier de fleurs au revers. Cerclage en métal doré.  
Fin du XIX<sup>e</sup> siècle  
Larg. 3,8 cm  
(Fêles) 30 / 50 €
- 15. PENDENTIF** en or de couleurs (750) orné d'un camée en agate sculptée d'un profil de femme de style Renaissance dans un entourage de rinceaux et douze perles.  
5,5 x 4 cm  
Poids brut : 19,95 g  
JOINT : **CHAÎNE** en or jaune (750).  
Poids total : 17,32 g  
Poids brut total : 37,28 g 1 000 / 1 500 €
- 16. CAMÉE** sur coquillage à décor sculpté d'un profil de personnage à l'antique, monture métal et argent.  
Haut. 6 cm ; Poids brut total : 18,52 g  
(Dans sa boîte d'origine) 50 / 100 €
- 17. PENDENTIF CŒUR** formant porte-photo ou souvenir, en or et argent, bordure de demi perles, et bélière cylindrique en or, petites perles et émail. Miniature en cheveux en forme de gerbe.  
XIX<sup>e</sup> siècle  
Haut. 4,5 cm ; Poids brut total : 12,12 g  
JOINT : **ÉPINGLE** en métal à décor d'une mouche, et une **ÉPINGLE À CRAVATE** en métal ornée d'une opale en cabochon et entourage de pierres blanches (Manques) 50 / 60 €
- 18. MÉDAILLE de baptême** en or jaune (750) à décor d'angelot.  
Poids brut total : 1,8 g 40 / 50 €
- 19. PENDENTIF** en or (750) serti d'un scarabée en jaspe rouge.  
Haut. 3,7 cm ; Poids brut total : 11,3 g 150 / 250 €
- 20. BAGUE** Design en or (750) centrée d'un cabochon à l'imitation du lapis-lazuli. Epaulement à décor organique.  
Travail des années 1960-70  
TDD 55 (Avec anneau de rétrécissement) ; Poids brut total : 24,2 g 800 / 1 200 €
- 21. DEUX BRACELETS** jonc en or jaune (750).  
Poids brut total : 19,5 g 550 / 600 €
- 22. BAGUE** en or jaune et gris (750) ornée d'un saphir taille rectangle épaulé de petits diamants.  
TDD 54 ; Poids brut total : 8,7 g 300 / 400 €
- 23. PETITE BAGUE** en or (750) ornée d'un diamant taille brillant pour 0,25 ct environ, l'épaulement ajouré en nœud.  
TDD 54 ; Poids brut total : 2,25 g 250 / 300 €
- 24. PARURE** en or jaune (750) comprenant une BAGUE, un PENDENTIF et une PAIRE DE PENDANTS D'OREILLES, ornés de citrines taille ovale.  
Poids brut total : 8,18 g 300 / 400 €
- 25. HOLLYWOOD COLLECTION**  
PAIRE DE CLIPS D'OREILLES en métal doré, serties de pierres bleues et zircon.  
(Dans sa boîte) 40 / 60 €
- 26. MONTRE DE GOUSSET** en or jaune (750), cache-poussière en métal, signée « Lépine », cadran argenté guilloché (Oxydé).  
Poids brut total : 28,15 g 250 / 300 €
- 27. MONTRE DE COL** en or jaune (750), cache-poussière en or.  
Poids brut total : 13,4 g 120 / 150 €



25



18



22



15



20



23



26



24



21



19



27



33

33



39

- 28. MONTRE DE COL** en or jaune (750), avec cache-poussière en or.  
Poids brut total : 18,7 g  
(Manque la bélière)  
JOINT : **PETITE MONTRE DE DAME**, à boîtier rectangulaire en or jaune et gris (750).  
Poids brut total : 10,4 g 200 / 300 €
- 29. ORIGINALE MONTRE DE COL** en argent (800), façon châtelaine, avec montre Thermido Incabloc mécanique à bordure émaillée de fleurs au centre, dans un entourage ajouré de rinceaux avec bélière à attache de pierre rouge et trois pampilles émaillées vert, le revers à décor d'une miniature de femme style Néo-Classique.  
Travail étranger, du début du XXe siècle  
Haut. 7 cm ; Poids brut total : 20,4 g 80 / 120 €
- 30. MONTRE DE COL** en ors de couleur (750), à remontoir mécanique, dos à décor de fleur de lys avec éclats de diamant (manque), cache-poussière et bélière en or.  
Début du XXe siècle  
Diam. 25 mm ; Poids brut total : 13,5 g 150 / 200 €
- 31. MONTRE DE COL** en or (750), à boîtier chiffré OT sur le devant et émaillé d'un bouquet sur fond noir au revers, bélière et cache-poussière en or, cadran argenté à décor de feuillage appliqué, remontoir mécanique.  
Suisse, XIXe siècle  
Diam. 31 mm ; Poids brut total : 28,2 g 300 / 400 €
- 32. MONTRE DE POCHE** type oignon, en ors de couleur (750), à remontage à clé, dos guilloché avec colombes dans des frises feuillagées, bélière en or, cadran émaillé en plein avec verre.  
Fin du XIXe siècle  
Diam. 40 mm ; Poids brut total : 43,7 g 450 / 500 €
- 33. MOULINIÉ BAUTTE & Cie**  
SUPERBE MONTRE DE POCHE FRANC-MAÇON en or (750) émaillé, à décor sur le couvercle d'un œil au naturel dans des rayons ornés de demies perles sur fond bleu étoilé et bordure de demies perles, le revers à décor d'un autel ou temple bordé d'arbre sur une île au crépuscule avec pont et montagnes souligné d'une couronne de laurier ornés de demies perles comme la bordure, cadran émaillé en plein à chiffres arabes et signé, mouvement à coq signé.  
Vers 1830-1850.  
Diam. 35 mm - Poids brut: 31,35 g  
Bel état  
Dans un écrin rouge signé BOUCHERON. 1 000 / 1 200 €
- 34. Fritz PIGUET, rue Bonvard 10, Genève**  
MONTRE DE COL en or (750), à boîtier rond guilloché, à décor au revers de fleurs émaillées, cache-poussière en or, bélière en métal.  
Suisse, fin du XIXe siècle  
Diam. 35 mm ; Poids brut total : 33,78 g 240 / 260 €  
(Petits fêtes à l'émail)
- 35. MONTRE DE COL** en or jaune (750), à remontoir mécanique, dos à décor d'une rosace émaillée avec pierres vertes et petit diamant au centre dans un entourage de rinceaux, cache-poussière et bélière en or, cadran doré marqué Gustavo Wüst Buenos Aires, compteur des secondes à 6h, avec verre.  
Fin du XIXe siècle  
Diam. 30 mm ; Poids brut total : 20,6 g 280 / 350 €
- 36. MONTRE DE COL** en or jaune (750), à remontoir mécanique, dos à décor d'un large chiffre dans une couronne comtale avec diamants en roses sur fond émaillé bleu, cache-poussière signé Grogner-Arnaud Laurent et Cie Successeurs et bélière en or, cadran émaillé en plein avec verre.  
Vers 1900  
Diam. 32 mm ; Poids brut total : 26,48 g 300 / 400 €
- 37. VANIER, rue Sainte-Anne**  
MONTRE DE POCHE à mouvement à coq, boîtier en ors de couleurs, le fond guilloché à décor au centre d'un bouquet, platine signée et numérotée 550.  
Poinçons d'orfèvre de la fin du XVIIIe siècle.  
Vers 1781-1789  
Diam. 43 mm ; Poids brut total : 63,6 g 450 / 500 €  
(Petits éclats à l'émail en bordure, aiguilles probablement postérieures)
- 38. MONTRE DE POCHE** en or (750) à double coque à décor émaillé sur fond noir de motifs géométriques, cache-poussière et bélière en or, cadran argenté à motifs de fleurs et panier appliqués en or. Remontage à clé.  
Fin du XIXe siècle  
Diam. 37 mm ; Poids brut total : 41,25 g 800 / 1 000 €  
(Petites usures à l'émail)
- 39. MONTRE DE POCHE** en ors de couleur (750), à décor des attributs du jardin dans des lauriers noués, cadran émaillé en plein à chiffres arabes, remontage à clé.  
France, XVIIIe siècle (poinçons)  
Diam. 37 mm ; Poids brut total : 35,24 g 300 / 400 €  
(Mouvement postérieur, petite restauration)





29



30



31



32



33



34



35



36



37



38



40



40

- 40. BELLE MONTRE DE POCHE** en or jaune (750) entièrement émaillée vert pâle, sur la bélière, la face à décor de bouquet de fleurs au naturel sur fond rayonnant et irisé rose et le dos à décor d'un trophée d'armes sur le même fond. Cadran émaillé en plein signé et chiffré en arabe. Travail probablement suisse, pour le marché turc. Vers 1830-1850. Poids brut : 53,1g - Diam: 4,3 cm Avec une clé à tête d'aigle. Bel état 1 000 / 1 500 €
- 41. C. E. LARDET, Suisse**  
MONTRE DE COL en or jaune (750), à remontoir mécanique, dos guilloché avec médaillon appliqué, cache-poussière et bélière en or, cadran émaillé en plein avec verre. Fin du XIX<sup>e</sup> siècle Diam. 38 mm ; Poids brut total : 50,46 g 800 / 1 000 €
- 42. MONTRE DE COL ET SON AGRAFE** en broche, en or jaune (750), émail et émail plique-à-jour, à décor sur l'agrafe ondulante d'un profil androgyne avec couronne sertie d'éclats de diamants admirant une iris, le dos de la montre à décor d'iris, et cadran émaillé en plein. Époque Art Nouveau, dans le goût de René Lalique ou Léopold Gautrait. Poids brut : 30,6 g ; Haut. 6,2 cm 800 / 1 000 €
- 43. MONTRE DE POCHE** en or jaune (750), à remontage à clé, dos guilloché, cache-poussière et bélière en métal, cadran émaillé en plein avec verre. Fin du XIX<sup>e</sup> siècle Diam. 34 mm ; Poids brut total : 24,94 g 200 / 300 €
- 44. MONTRE DE COL** en or jaune (750), le dos émaillé d'une jeune fille au panier dans un entourage de rinceaux, cache-poussière en or. Cadran émaillé en plein à chiffres romains. Remontage à clé. XIX<sup>e</sup> siècle. Diam. 3,3 cm - Poids brut: 28,1g 500 / 600 €
- 45. MONTRE DE COL** en or jaune (750), à remontoir mécanique, dos à décor de feuilles d'eau avec éclats de diamant, cache-poussière et bélière en or, cadran émaillé en plein, avec verre. Vers 1900 Diam. 28 mm ; Poids brut total : 15,7 g 280 / 350 €
- 46. MONTRE DE POCHE** en or (750), à remontage à clé, dos guilloché émaillé d'une scène de diseuse de bonne aventure avec élégante, cache-poussière et bélière en or, cadran émaillé en plein avec verre. Fin du XIX<sup>e</sup> siècle Diam. 35 mm ; Poids brut total : 27,55 g 400 / 500 €
- 47. PETITE MONTRE DE COL** en or jaune (750), à remontoir mécanique, dos à décor en applique de sept rosaces de pierres rouges et diamants en rose, cache-poussière et bélière en or, avec verre. Fin du XIX<sup>e</sup> siècle Diam. 25 mm ; Poids brut total : 12,97 g  
JOINT : MONTRE DE COL en métal doré à décor imprimé d'une scène galante. Style XIX<sup>e</sup> siècle. 150 / 200 €
- 48. MONTRE DE COL** en or jaune (750), à remontoir mécanique, avers à décor émaillé d'un chevalier représentant probablement Lohengrin, chevalier de l'opéra de Wagner avec casque oiseau et bouclier orné d'un cygne, découvrant un cadran argenté à décor de feuillage or appliqué sous verre, cache-poussière signé Dubois à Genève et bélière en or. Fin du XIX<sup>e</sup> siècle Diam. 30 mm ; Poids brut total : 23,64 g 220 / 280 €
- 49. MONTRE DE POCHE** à sonnerie à la demande, en or jaune (750), mouvement à coq (petit manque au décor), cache-poussière en métal, dos émaillé d'une scène de marine, cadran émaillé en plein à chiffres arabes. Travail étranger. Poids brut: 144,7g - Diam. 5,7 cm (Fonctionne, à réviser) Avec une clé et un écrin circulaire en maroquin vert 1 500 / 1 800 €



42



41



40



44



45



43



46



47



47



48



49



62



63



64



65

- 50. MONTRE DE GOUSSET** dite oignon, à mouvement à coq signé J. V. M. Bank London, cadran émaillé en plein signé. Dans un contre-boîtier en argent monogrammé FJ. Angleterre, fin du XVIII<sup>e</sup> - début du XIX<sup>e</sup> siècle. Diam. 5 cm ; Poids brut total : 107,1 g (Soudure à la base de la bélière) 200 / 250 €
- 51. MONTRE DE POCHE** type oignon, en or uni (750), mouvement à coq signé Tintrelin à Paris, n°562, dos guilloché avec colombes dans des frises feuillagées, bélière en or, cadran émaillé en plein, avec verre. Vers 1749-1751 Diam. 43 mm ; Poids brut total : 62,3 g (Les aiguilles à refixer) 600 / 800 €
- 52. DROUOT Le Jeune, à Paris, n°182**  
MONTRE DE GOUSSET, à mouvement à coq, cadran émaillé en plein avec chiffres romains, boîtier en argent et argent doré. Dos gravé. France, vers 1830 Diam. 5,5 cm ; Poids brut total : 113,43 g  
JOINT : **CHAÎNE et CLÉ** de montre en métal. 200 / 250 €
- 53. ROBIN Horloger du Roi à Paris, n°664**  
MONTRE DE GOUSSET, à mouvement à coq, cadran émaillé en plein avec chiffres romains, boîtier en argent (800) guilloché double face. fond guilloché et joli cache-poussière ajouré et gravé. Époque Restauration, 1822-1838 (écrevisse) Diam. 5,7 cm ; Poids brut total : 99,79 g 200 / 250 €
- 54. ROBIN Horloger du Roi à Paris**  
MONTRE DE GOUSSET en or jaune (750), cache-poussière en or, signée. Époque Restauration. Poids brut total : 25 g  
JOINT : **CHAÎNE** de montre en or jaune (750). Poids brut total : 12 g 600 / 700 €
- 55. MONTRE DE GOUSSET** dite oignon, en argent, à mouvement à coq, cadran émaillé en plein. Paris, 1798-1808 Diam. 4,5 cm ; Poids brut total : 69,3 g 200 / 250 €
- 56. PETITE MONTRE DE POCHE** à mouvement à coq, en or de couleurs, le dos à décor d'une athénienne en feu avec colombes et panier dans un paysage. Porte la date 1827 dans le fond du boîtier. Fin du XVIII<sup>e</sup> - début du XIX<sup>e</sup> siècle Diam. 34 mm ; Poids brut total : 28,6 g (Petit jour entre le fond et le boîtier) 200 / 300 €
- 57. MOUVEMENT de montre** à coq avec cadran émaillé en plein à chiffres romains, porte la signature BREGUET à Paris sur le cadran, au dos et sur le cache-poussière en métal. Dans un boîtier en argent. Diam. 5,5 cm ; Poids brut total : 117,4 g (Fonctionne) 200 / 250 €
- 58. L. PREUDHOMME à Genève**  
MONTRE DE GOUSSET dite oignon, en argent, à mouvement à coq signé, cadran émaillé en plein. Suisse, fin du XVIII<sup>e</sup> - début du XIX<sup>e</sup> siècle Diam. 4,8 cm ; Poids brut total : 81 g (Fonctionne) 200 / 250 €
- 59. MONTRE DE GOUSSET** en argent, à mouvement à coq, cadran émaillé en plein avec trois aiguilles, fond guilloché et joli cache-poussière ajouré et gravé. France, 1822-1838 (écrevisse) Diam. 4,5 cm ; Poids brut total : 109,11 g (sans verre) (Petit éclat à l'émail) 200 / 250 €
- 60. DEUX PETITS BOÎTIERS** de montre, l'une ronde en acier damasquiné signée Longines, l'autre ovale en métal à cadran rond dans une bordure émaillée bleu guilloché. 30 / 50 €
- 61. PETIT BOÎTIER DE MONTRE** de forme carrée en or jaune (750). Bracelet en tissu noir avec boucle en métal. Poids brut total : 12 g 100 / 150 €
- 62. JAEGER-LECOULTRE**  
PENDULE Atmos Royale, à cage noir et doré. Haut. 26,5 cm ; Larg. 23 cm ; Prof. 14 cm (Manque un L du logo) 600 / 800 €
- 63. JAEGER-LECOULTRE**  
MONTRE bracelet, à boîtier carré en acier, mouvement mécanique, cadran à fond argenté logoté avec index en chiffres arabes et compteur des secondes à 6h, remontoir logoté, fond gravé LeCOULTRE & Co acier inoxydable 503592. Bracelet cuir autruche brun de la marque avec boucle ardillon signé. 28 x 28 cm (Fonctionne, légers éclats au verre à refixer) 400 / 600 €
- 64. JAEGER-LECOULTRE**  
MONTRE bracelet vintage, à boîtier rectangulaire en acier, mouvement mécanique, cadran à fond argenté à chemin de fer circulaire gradué des minutes à l'intérieur et heures en chiffres arabes à l'extérieur. Attaches en relief. N° 22762. Vers 1940 28 x 20 cm (À réviser) 400 / 600 €
- 65. JUVENIA**  
MONTRE bracelet, à boîtier rond en or jaune (750), mouvement mécanique, cadran crème à index en chiffres arabes, compteur de secondes à 6h, aiguilles bleues. Diam. 30 mm ; Poids brut total : 26,12 g Bracelet cuir noir à boucle ardillon rapporté usagé. (Fonctionne) 200 / 300 €



50



51



52



53



55



56



57



58



59



66

**66. OMEGA Speedmaster, ref. 2998-2**

MONTRE bracelet d'homme chronographe, vintage, à mouvement mécanique à calibre 321, boîtier rond en acier, cadran à fond noir avec chemin de fer, index des heures et aiguilles au radium, trois compteurs à aiguilles blanches, lunette tachymétrique base 1000 (Rare !) époxy noire fixe graduée, deux poussoirs et remontoir logoté. Verre Omega. Ardillon Omega. N° de série 17302475.

Vers 1961-1962

Diam. 40 mm

Bracelet cuir noir.

(Fonctionne, à réviser, bon état, légères usures à la lunette et petites rayures) 5 000 / 6 000 €



**67. OMEGA - Speedmaster professional Moonwatch Apollo 11 50<sup>th</sup> anniversary Moonshine**

RARE MONTRE bracelet d'homme

en or jaune (750-18K), réf. 310.60.42.50.99.001, mouvement à

calibre OMEGA Master Chronometer 3861 à remontage manuel, lunette

graduée en céramique bordeaux, cadran doré à trois compteurs, fond

transparent laissant apparaître le mécanisme et anneau noir orné

d'un morceau de planisphère représentant le continent américain et

également d'un insert en météorite bombé symbolisant la Lune.

Bracelet à boucle déployante en or (750-18K) propre au modèle.

Deux maillons supplémentaires. Série limitée pour le 50<sup>e</sup> anniversaire

des premiers hommes ayant marché sur la Lune 1969-2019.

Ex. 968/1014. Numéro de gravure individuelle : 82461416

Diam. 42 mm - Poids brut : 211 g

Avec son écrin façon Lune, papiers, cartes de garantie et boîte d'origine

en parfait état de présentation.

Et livret collector Moon Landing 50<sup>th</sup> Anniversary, n°968/1014 comme la

montre.

Achetée neuve le 26 mai 2020. Avec son plastique et code collants

d'origine sur le fond du boîtier. Très bel état, quasiment jamais portée.

30 000 / 35 000 €

Photo détail en page 1



**68. PEQUIGNET - Royal Saphir**  
 RARE MONTRE bracelet d'homme, mouvement automatique, boîtier rond en or rose (750 -18K), cadran en verre saphir teinté noir, avec compteurs des secondes à 4h, des phases de lune à 6h, réserve de marche (88h) à 8h30 et deux guichets dateurs au centre, verre saphir transparent laissant apparaître le mécanisme au dos avec lunette gravée, numérotée et identifiée 9011848.  
 Série très limitée, ex. 10/10.  
 Bracelet en cuir noir type Alligator de la marque, avec boucle ardillon en or rose de la marque.  
 Diam. 42 mm - Poids brut: 106 g  
 Très bel état. Très peu portée.  
 Dans sa boîte d'origine complète, avec large écrin, et écrin de voyage, carnet et garantie, tissu, coussin et aiguillon.  
 (Traces d'humidité, petites rayures et chocs sur les écrins)  
 JOINT : Boîtier plastique de stockage et paire de gants blancs logotés de la marque.  
 Achetée neuve le 27 mai 2020. 18 000 / 20 000 €

**69. PATEK PHILIPPE & Co, Genève**  
 MONTRE bracelet d'homme, modèle Calatrava ref. 570R-SCI, mouvement mécanique n° 929468, à boîtier rond en or rose (750) à bordure plate n° 300425, cadran en argent doré avec aiguilles squelettes et chiffres romains aux quarts.  
 Vers 1949.  
 Diam. 35 mm  
 Avec certificat d'origine et de garantie Patek Philippe et étui de voyage en cuir marron Patek Philippe récent.  
 (Fonctionne)  
 Bracelet cuir brun façon crocodile rapporté.  
 Révision complète chez Patek Philippe avec facture en date du 26 janvier 2015. 8 000 / 10 000 €





70



71



72



73

**70. PIAGET**

MONTRE bracelet de dame en or (750), mécanique, à boîtier ovale, cadran à fond doré logoté, chemin de fer et chiffres romains, bracelet à double jonc rigide et épaulements en fer à cheval, petite boucle déployante.

Larg. 30 mm ; Poids brut total : 27,14 g 800 / 1 000 €

**71. OMEGA**

MONTRE bracelet modèle De Ville, en or jaune (750), mouvement mécanique, boîtier carré légèrement tonneau, cadran argenté logoté, remontoir logoté. Bracelet à mailles souples et petite boucle déployante en or (750).

28 x 25 mm ; Poids brut total : 45,85 g 1 000 / 1 200 €

**72. BAUME & MERCIER**

MONTRE bracelet chronograph, mouvement mécanique, boîtier rond en or jaune (750), cadran à fond doré à deux compteurs, index en chiffres arabes alternés, graduation tachymètre en bleu.

Vers 1950  
Bracelet cuir marron usagé  
Diam. 35 mm ; Poids brut total : 42 g  
(Fonctionne, légères rayures et légères oxydations) 500 / 600 €

**73. ROLEX OYSTER PERPETUAL**

MONTRE bracelet de dame, n° 2407735, mouvement automatique, en acier, à boîtier rond et cadran à fond argenté, aiguilles et index squelettes. Bracelet à boucle déployante. Vers 1970. (réf. boîtier 6618)  
Diam. 25 mm

(Fonctionne, remontoir légèrement sorti) 1 200 / 1 500 €

**74. BRACELET** maille américaine en or (750) avec une breloque en or (750) retenant une médaille commémorative en or "Récompense du Concours Général d'Animaux de Boucherie, Paris 1875" par Barre.

Avec chaîne de sécurité.  
Long. 18,5 cm ; Larg. de la maille : 2,1 cm ;  
Poids brut total : 108,6 g (Poids de la médaille seule env. 25 g)  
3 200 / 3 800 €

**75. COLLIER** en or (750) maille anglaise stylisée.

Long. 42 cm ; Poids brut total : 67,8 g 2 000 / 3 000 €

**76. BRACELET** en or (750) à huit larges maillons rectangulaires articulés, ornés d'un médaillon en relief à décor de quartefeuilles dans des croisillons émaillés noir.

Fin du XIX<sup>e</sup> siècle.  
Long. 17 cm ; Poids brut total : 40,3 g 1 200 / 1 500 €

**77. BROCHE-BARRETTE** en or jaune (750) ornée au centre d'un sage stylisé en jade et motifs géométriques ajourés sur les côtés.

Poids brut total : 12,10 g 180 / 200 €

**78. BRACELET** en or jaune (750) formé de dix pastilles avec idéogrammes reliées par des chaînes.

Vietnam, XX<sup>e</sup> siècle.  
Poids brut total : 15,6 g 480 / 500 €

**79. CHAÎNE** en or (750).

Long. 51 cm ; Poids brut total : 1,85 g 30 / 50 €

**80. CINQ GOURMETTES** en or (750).

Poids brut total : 22,9 g 680 / 720 €

**81. LOT DE BIJOUX** en or (750) divers et incomplets, comprenant : alliance, pendant d'oreille, bague avec petit diamant taille ancienne, broche améthyste, etc.

Poids brut total : 23,8 g  
JOINT : ÉLÉMENT de broche en or (375).  
Poids brut total : 1,9 g 650 / 700 €

**82. DEUX DÉS À COUDRE** en or jaune (750), l'un à bord émaillé noir, l'autre accidenté.

Poids brut total : 8,5 g 240 / 260 €

**83. BRACELET GOURMETTE** non gravée, en or (750).

Long. 13,5 cm  
(Cassée au fermoir, légèrement tordue).  
JOINT : ALLIANCE en or (750), gravée. TDD 53  
Poids brut de l'ensemble : 3 g 80 / 120 €





202



74



77

79

75



77



78



84



91

84. **CHEVALIÈRE** en or gris (750) sertie de six petits diamants pesant chacun 0,05 ct et petits saphirs ronds. Maille en tressage sur les épaules.  
TDD 54 ; Poids brut total : 9,3 g 300 / 500 €
85. **COLLIER NÉGLIGÉ** en or gris (750) à deux pendants articulés serties de diamants taille ancienne en marguerite (Les deux centraux pour 0,40 ct env. chacun), retenus par une barrette ornée de cinq petits diamants taille brillant et CHAÎNE en or gris (750).  
Poids brut total : 7 g 1 000 / 1 500 €
86. **BROCHE-BARRETTE** en platine (950) et or gris (750) sertie de 20 diamants taille ancienne, pour 2 ct env.  
Long. 7 cm ; Poids brut total : 6,7 g 300 / 500 €
87. **BAGUE marguerite** en platine et or gris (750) ornée de neuf diamants taille ancienne.  
Poids brut total : 3,5 g 500 / 600 €
88. **BAGUE** jonc en or gris (750) ornée d'un petit saphir flanqué de deux petits diamants taille ancienne.  
TDD 55 ; Poids brut total : 3,2 g 200 / 250 €

89. **COLLIER de perles**, à fermoir en or (750) de forme ovale.  
Long. 44 cm ; Poids brut total : 12,8 g 60 / 80 €
90. **BRACELET** en or (750) à maillons articulés stylisés ornés de fleurs en or gris serties de petits diamants. Avec chaîne de sécurité.  
Bel état.  
Long. 18 cm ; Larg. de la maille : 1,3 cm env. ;  
Poids brut total : 78,6 g 2 400 / 2 800 €
91. **BAGUE** en or (750) à motifs de six fleurs en or gris serties de petits diamants.  
TDD 54 ; Poids brut total : 12,8 g 350 / 500 €
92. **PAIRE DE BOUTONS DE MANCHETTES** en or jaune (750) à pastilles rondes nacrées et ornées d'une perle fine au centre dans un entourage de filets rubanés.  
JOINT : PERLE montée en bouton de col sur or.  
Poids brut total : 9,85 g 200 / 250 €



90



84



85



86



87



88



89



91



90



92

- 93. BRACELET RUBAN** Art Déco, dit « Bijou blanc », vers 1930.  
 En platine (950) et or gris (750) à maillons géométriques et symétriques entièrement serti de diamants en taille 8/8 et swiss-cut entourant un imposant motif central aux bordures arrondies ornées de lignes de diamants taille baguette et de diamants taille moderne. Au centre un diamant taille ancienne de 0,75 ct environ en serti clos.  
 Poids total en diamant : 21 ct environ.  
 Long. 17,7 cm  
 Larg. du bracelet 2 cm.  
 Larg. du motif central : 3,10 cm  
 Poids brut : 69,5 g.  
 Bel état 10 000 / 12 000 €
- 94. BROCHE** Art Déco, dit « Bijou blanc », vers 1930.  
 En platine (950) et épingle en or gris (750), stylisant un mouvement de double nœud sur quatre lignes de diamants taille ancienne et demi-taille, reliées par des ponts sertis de diamants taille ancienne et baguette. Au centre un diamant demi-taille de 1,10 ct environ en serti griffes à l'intérieur d'un clos de forme hexagonale.  
 Poids total en diamant : 7,50 ct environ.  
 Long. 6,5 cm ; Haut. 3 cm.  
 Poids brut: 18,6 g  
 Très bel état 6 000 / 8 000 €  
*Représentée sur le portrait de Mme Ibargaray Gamboa, par Aurélio ARTETA, lot 526 de la vente du 6 août 2022.*





94



93



110



111

- 95. PENDENTIF MIROIR** en or (750) et argent (800).  
Deux miroirs intérieur. Bordure chantournée sur un décor de style Louis XV.  
Haut. 7 cm ; Larg. 4,3 cm ; Poids brut : 31,4 g  
(Un contour de miroir décroché, rayures). 100 / 200 €
- 96. CHARMANT PENDENTIF** en or (750) figurant une coccinelle en émail rouge dans une guirlande fleurie. Haut. 2,4 cm; Poids brut : 1,6 g 45 / 60 €
- 97. COLLIER de boules d'or** (750) en chute sur une chaîne en or (750).  
Long. 41 cm ; Poids brut : 16,1 g  
(Quelques chocs, fermoir tordu) 450 / 650 €
- 98. BRACELET** en or (750) à motifs central de cinq saphirs synthétiques carrés alternés de petits diamants taillés en rose, sur maillons stylisés.  
Long. 18 cm ; Poids brut : 7,8 g  
(Un saphir légèrement usé) 250 / 400 €
- 99. PENDENTIF** en or (750) avec pièce de 20 Fr or au coq.  
Haut. 3,3 cm ; Larg. 2,5 cm ; Poids : 9,1 g  
(Pièce usée) 280 / 350 €
- 100. BAGUE** stylisant un œil, en or gris (750) et platine, centrée de 5 diamants taille ancienne entourés de deux lignes de diamants taillées en rose pour environ 0,45 ct.  
TDD 54 ; Poids brut total : 6,7 g 650 / 800 €
- 101. FRANCE**  
20 Fr or au Coq, 1906. 240 / 260 €
- 102. FRANCE**  
50 Fr or Napoléon III lauréat, Paris, 1862. 580 / 600 €
- 103. BAGUE** en or (750) ornée d'une pièce en or de 2 pesos.  
TDD 54 ; Poids brut total : 5,3 g 150 / 250 €
- 104. BAGUE** bombée en deux tons d'or (750).  
TDD 49 ; Poids : 8 g  
(Usures d'usage) 220 / 300 €
- 105. RARE BIJOU DE SENTIMENT**, pendentif stylisant un cœur, en argent (800), plaques de grenats rouge, perles fines et liseret d'émail noire. Bélière en forme de nœud. Au dos du pendentif une partie médaillon s'ouvre pour probablement y glisser des mèches de cheveux.  
Travail de la fin du XVIII<sup>e</sup>.  
Haut. 4 cm ; Larg. 2,2 cm ; Poids brut : 8,7 g  
(Manque une perle et une pierre, manques à l'émail) 120 / 180 €
- 106. BAGUE CHEVALIÈRE** en or rose (750) et cabochon de grenat rouge.  
TDD 55 ; Poids brut : 6,9 g  
(Cabochon usé) 200 / 300 €
- 107. MÉDAILLE À LA VIERGE** en or (750), gravée au dos.  
Haut. 3 cm ; Larg. 2,2 cm ;  
Poids brut : 6,4 g 180 / 250 €
- 108. BRACELET** maille américaine en or (750).  
Long. 21 cm ; Larg. 1,6 cm ;  
Poids brut : 47,3 g 1 400 / 2 000 €
- 109. LOT DE BIJOUX EN ARGENT** comprenant : une bague avec pierres (TDD 57), une paire de pendants d'oreilles à motifs d'oiseaux, cinq pendentifs, une croix (chocs) et une gourmette "Philippe".  
Poids brut : 68 g 15 / 40 €
- 110. Attribué à Line VAUTRIN (1913-1997)**  
BOÎTE À PILULES en talosel et pâte de verre bleu-vert. Non signée.  
Diam. 4,8 cm 200 / 300 €
- 111. Line VAUTRIN (1913-1997)**  
« *Chrisme* »  
Broche en bronze doré, signée Line VAUTRIN au revers.  
Diam. 4 cm  
(Petit choc à l'épingle) 200 / 250 €



95



96



97



99



98



103



104



100



105



106



107



108

# Mode

- 112. BAGUE CHEVALIÈRE** en argent doré à décor d'un noeud.  
TDD 49 ; Poids brut total : 7,53 g 80 / 120 €
- 113. Dans le style de Thierry MUGLER**  
PAIRE DE BOUCLES D'OREILLES en strass blanc  
Haut. 3 cm 100 / 120 €
- 114. Dans le style de Thierry MUGLER**  
PAIRE DE BOUCLES D'OREILLES en strass vert et jaune.  
Haut. 3 cm 100 / 120 €
- 115. LANCEL**  
BOÎTE À BIJOUX rectangulaire, formant réveil en métal doré, intérieur bois à compartiments, le cadran émaillé blanc signé, côtés noirs.  
Long. 18 cm ; Larg. 8 cm  
(Usures) 50 / 100 €
- 116. CHRISTIAN DIOR**  
PAIRE DE CLIPS D'OREILLES en métal doré à jonc bordé de motifs de cordages (Haut. 2,8 cm) et BROCHE noeud avec pierres blanches.  
(Larg. 3,5 cm). Signés.  
Dans un pochon de la marque. 40 / 60 €
- 117. CHRISTIAN DIOR**  
PAIRE DE CLIPS D'OREILLES en métal argenté à motifs géométriques. Signés.  
Haut. 2 cm  
Dans un pochon de la marque. 20 / 50 €
- 118. CHRISTIAN DIOR**  
SAC LADY DIOR, en cuir noir matelassé, monture et lettres pendantes en métal doré, intérieur en toile logotée rouge, deux anses courtes. Signé.  
Larg. 32 cm  
(Légères traces d'usage sur les anses, légers frottements dans les coins, petites rayures sur les oeillets) 600 / 800 €
- 119. CHRISTIAN DIOR**  
CACHE-POT rectangulaire à pans coupés, en faïence émaillée à l'imitation de la malachite et filets or.  
Haut. 14,5 cm ; Larg. 16 cm  
(Très petits éclats) 40 / 60 €
- 120. Pierre BALMAIN**  
GRANDE ÉTOLE en soie bleue à rayures et décor d'entrelacs blancs, jaunes, roses et bleus.  
140 x 140 cm 150 / 200 €
- 121. KENZO**  
ÉCHARPE rose rouge en soie et laine. Signée.  
80 x 180 cm 30 / 50 €
- 122. Sonia RYKIEL**  
JUPE longue en acétate et viscose, vert bouteille, zip sur le côté.  
Taille 36-38.  
Long. 80 cm 30 / 50 €
- 123. PIERRE CARDIN, Paris**  
POCHETTE carrée en satin noir cousu de plaquettes rectangulaires en métal doré mât et brillant, anse en chaînette, intérieur en satin noir logoté.  
Année 60, collection Space Age.  
19 x 17 cm  
(Petites oxydations) 50 / 60 €
- 124. CHÂLE** en popeline noire et maille argentée à décor de frises géométriques.  
Vers 1930-1950  
250 x 80 cm 100 / 200 €
- 125. ÉCHARPE** en soie rouge à décor imprimé de lambrequins.  
Long. 125 cm ; Larg. 65 cm 10 / 30 €
- 126. PAIRE DE GANTS** en cuir bleu roi et dentelle au crochet blanche.  
Taille M ou 7.  
(Taches) 50 / 100 €
- 127. SAC EN CUIR** prune à une anse, fermeture avec soufflet.  
20 x 30 cm 10 / 50 €
- 128. LANVIN**  
TAILLEUR en viscose noir comprenant une VESTE DROITE à boutonnage noir à quatre volants et JUPE DROITE à volants.  
Taille 44. 50 / 120 €
- 129. CÉLINE**  
SAC À MAIN en cuir prune avec rabat, bandoulière, fermeture à languette cuir et boucle cigliée.  
24 x 17 cm  
(Piqûres) 80 / 120 €
- 130. CÉLINE**  
SAC À MAIN en cuir brun à double rabat, bandoulière, boucle dorée au logo.  
24 x 17 cm  
(Piqûres) 80 / 120 €
- 131. CHRISTIAN LACROIX**  
BROCHE FANTAISIE en métal doré figurant un cœur.  
Signée  
Haut. 5,5 cm ; Larg. 5 cm. 40 / 60 €
- 132. CHRISTIAN LACROIX Bazar**  
VESTE en soie polychrome à bordure tissée.  
Taille 38. 40 / 80 €
- 133. ALAÏA**  
POCHETTE rectangulaire en cuir noir intérieur beige.  
Avec son dustbag.  
20 x 28,5 cm  
(Bel état, légères rayures) 100 / 150 €
- 134. CARTIER « Panthère »**  
FLACON en cristal contenant de l'extrait de parfum, série limitée, 30 ml.  
Luxueux coffret de bijoutier, titré « Cartier » et contre-boîte titrée.  
100 / 120 €





143



114



112



142



169



116



116



135



113



117



141



**135. LOUIS VUITTON**

BAGUE "Inclusion" en résine crème et rose à motifs de fleurs et logo. Avec pochon. Taille M.

200 / 300 €

**136. LOUIS VUITTON**

POCHETTE de forme trapèze en cuir épi noir, rabat avec pastille en cuir rouge, et trois œillets en partie basse, pochette zippée à l'intérieur, bandoulière. 17 x 26 cm

150 / 200 €

**137. LOUIS VUITTON**

SAC SEAU à bandoulière, modèle "Cluny", en cuir épi rouge. Garniture en métal doré. Haut. 32 cm ; Larg. 26,5 cm Dans un pochon de la marque. (Assez bon état général, petits frottements et usures à la dorure)

400 / 500 €

**138. LOUIS VUITTON**

PETIT SAC À MAIN Pochette, avec petite bandoulière en toile monogram cherry blossom Murakami, à décor de fleurettes roses, nœud en cuir. Garniture en métal doré. Dans son pochon de la marque. Larg. 22 cm (Bel état d'usage, légères taches à l'intérieur)

400 / 450 €

**139. LOUIS VUITTON**

SAC À MAIN, modèle "Sablons", en cuir épi noir à deux anses, intérieur tissu gris. Garniture en métal doré. Haut. 23 cm ; Larg. 26 cm Dans un pochon de la marque (Bon état général, légers frottements aux angles, petites usures à la dorure, légères traces d'usage au cuir)

500 / 600 €

**140. LOUIS VUITTON**

PENDULETTE Escale Time Zone, ronde, mouvement à quartz, en acier et bois de rose, sur les 24 fuseaux horaires. Diam. 65 mm (Dans son écrin d'origine) Cette pendulette est la variation de la montre Escale Time Zone, dévoilée en 2015. Interprétation contemporaine des garde-temps de globe-trotteurs, cet objet offre avec sur la fonction GMT, la possibilité de visualiser différemment, ainsi que de manière totalement intuitive, l'heure dans les 24 fuseaux horaires.

500 / 800 €

**141. CHANEL**

BROCHE en résine pailletée figurant un flacon de parfum Chanel N° 5. Signée. Haut. 5 cm ; Larg. 3,5 cm

90 / 120 €

**142. CHANEL**

PAIRE DE BOUCLES D'OREILLES en métal doré et perles figurant le signe de la marque. Signées. Long. 1,5 cm

150 / 200 €

**143. CHANEL**

BRACELET en plexiglas à pans coupés, polychrome, monogrammé. Diam. 5,5 cm (Dans sa boîte d'origine)

450 / 600 €

**144. CHANEL**

PETIT SAC Pochon édition "L'Air Marin" en coton à rayures bleu, blanc et rouge et logo de la marque dans un médaillon au centre. Haut. 20 cm ; Diam. 12 cm

40 / 60 €

**145. CHANEL**

TOTE-BAG en toile noire portant l'inscription à l'avant "Gabrielle Chanel Paris" et au revers "I decided what I wanted to be and that is who I am". Haut. 33 cm ; Larg. 46 cm ; Prof. 10 cm

80 / 100 €

**146. CHANEL**

CABAS "Chanel à la plage" en toile de jute plastifiée. Haut. 30 cm ; Larg. 31 cm ; Prof. 18 cm

80 / 100 €

**147. CHANEL**

CABAS en toile plastifiée blanc et noir reprenant le flacon de parfum N° 5. Haut. 35,5 cm ; Larg. 29,5 cm ; Prof. 9 cm

80 / 100 €

**148. CHANEL**

BOULE À NEIGE figurant deux flacons de parfum Chanel N° 5 et sacs. Haut. 11 cm ; Diam. 10 cm (Dans son coffret d'origine)

110 / 150 €

**149. CHANEL**

LOT DE TROIS MINI-BOULES À NEIGE figurant un flacon de parfum Chanel N° 5. Haut. 4 cm ; Diam. 3,5 cm (Dans les boîtes d'origine)

110 / 130 €

**150. CHANEL**

BOULE À NEIGE "Édition 2022" figurant un flacon de parfum Chanel N° 5 entouré de sacs et paquets cadeaux. Haut. 11 cm ; Diam. 10 cm (Dans son coffret d'origine)

150 / 200 €



- 151. CHANEL**  
TOT-BAG en toile crème à décor d'un camélia et "N°1 de Chanel", 2022.  
35 x 42 cm  
(Bel état) 80 / 120 €
- 152. CHANEL**  
BOULE À NEIGE figurant un sapin scintillant doré et le facon N°5.  
Haut. 12 cm  
(Dans son coffret d'origine) 150 / 200 €
- 153. CHANEL**  
SAC À MAIN 2.55 en tissu matelassé noir à double rabat, doublure intérieure rouge surpiquée au logo de la marque, chaîne et fermoir en métal doré.  
Haut. 16 cm ; Larg. 25 cm  
(Usures à la dorure) 600 / 800 €

- 154. CHANEL**  
SAC modèle "Timeless Classique Maxi Jumbo" en cuir de veau lisse noir matelassé, le fermoir à touret en forme de CC sur le rabat, la bandoulière à chaîne dorée entrelacée de cuir assorti, une poche plate à l'arrière. L'intérieur en cuir bordeaux avec un grand compartiment, une poche plate et une poche zippée doublée de reps assorti. Présence de l'étiquette hologramme.  
Haut. 30 cm ; Larg. 21 cm ; Prof. 8,5 cm.  
(État d'usage, cuir intérieur et extérieur piqué) 500 / 800 €
- 155. LAFFARGUE, Saint-Jean-de-Luz**  
SAC à bandoulière en cuir prune, avec rabat et grande anse, poche zippée et poche intérieure. Signé.  
20 x 26 cm 80 / 120 €
- 156. LAFFARGUE, Saint-Jean-de-Luz**  
SAC SEAU en cuir bordeaux, cabochons argentés, grande anse pour un porté épaule, deux poches plaquées au dos.  
Haut. 15 cm; Larg. 15 cm; Prof. 21 cm  
(Usures) 50 / 100 €
- 157. LALIQUE, Paris**  
DEUX CHÂLES en soie modèle "Fleurs de Pavot", l'un sur fond bleu marine et l'autre sur fond orange.  
140 x 140 cm  
(Très légères taches) 50 / 100 €
- 158. LALIQUE, Paris**  
CHÂLE en twill de soie modèle "Femmes Fleurs", sur fond beige.  
140 x 140 cm  
(Taches) 40 / 60 €
- 159. LALIQUE, Paris**  
CHÂLE en twill de soie modèle "Perles de Fruits", sur fond beige.  
140 x 140 cm 40 / 60 €
- 160. LALIQUE, Paris**  
CHÂLE en twill de soie modèle "Fleurs d'émail", sur fond rouge.  
140 x 140 cm 40 / 60 €





159



160



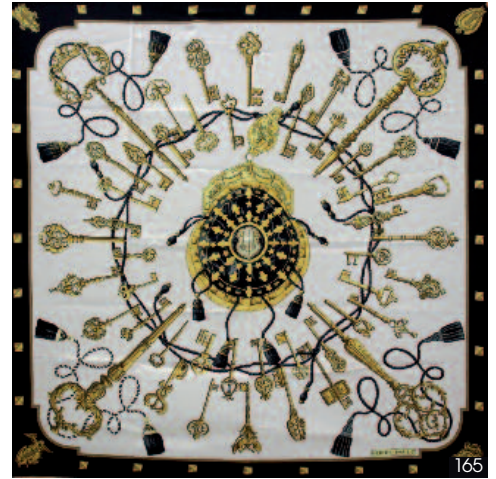
161



163



164



165



166



167



168

- 161. HERMÈS, Paris**  
 CARRÉ en twill de soie modèle "Brides de Gala", dessin par Hugo GRYGKAR, fond blanc et bordure bleu marine.  
 88 x 88 cm  
 (Taches) 40 / 60 €
- 162. HERMÈS, Paris**  
 CARRÉ en twill de soie, modèle "Ludovicus Magnus", dessin de Françoise de LA PERRIÈRE, sur fond vert pomme.  
 90 x 90 cm  
 (Dans une boîte de la marque, légères taches) 80 / 120 €
- 163. HERMÈS, Paris**  
 CARRÉ en twill de soie, modèle "Springs", dessin de Philippe LEDOUX, sur fond blanc.  
 90 x 90 cm 100 / 150 €

- 164. HERMÈS, Paris**  
 CARRÉ en twill de soie, modèle "Harnais de cour", dessin de Philippe LEDOUX, sur fond rouge.  
 90 x 90 cm  
 (Bel état, traces) 100 / 150 €
- 165. HERMÈS, Paris**  
 CARRÉ en twill de soie, modèle "Clés", dessin de Cathy LATHAM, avec bordure noire.  
 90 x 90 cm  
 (Taches) 80 / 120 €
- 166. HERMÈS, Paris**  
 CARRÉ en twill de soie, modèle "Chiffres et monogrammes", dessin de Louise COUTIN, bordure noire.  
 90 x 90 cm  
 (Taches) 100 / 120 €



173



180

- 167. HERMÈS, Paris**  
CARRÉ en twill de soie, modèle "Floralies", dessin de Hugo GRYGKAR, bordure noire.  
90 x 90 cm  
(Taches) 100 / 120 €
- 168. HERMÈS, Paris**  
PETIT CARRÉ en twill de soie modèle "Brides de Gala", dessin de Hugo GRYGKAR, bordure rose.  
40 x 40 cm 50 / 100 €
- 169. HERMÈS, Paris**  
BRACELET rigide demi-jonc en métal doré à tête de cheval articulable. Signé. Maître-Orfèvre RAVINET-DENFERT.  
Diam. 8 cm 120 / 150 €
- 170. HERMÈS, Paris**  
DEUX CRAVATES en twill de soie, l'une bleu marine à motifs de jardinage, l'autre à motifs d'indiennes. 10 / 30 €
- 171. HERMÈS, Paris**  
TROIS CRAVATES en soie polychrome l'une vert bouteille à décor géométrisé noir, l'une large bleu foncé à décor monogrammé de H (Tache), une verte à étriers jaunes. Signées.  
(Dans leurs boîtes d'origine) 30 / 50 €
- 172. HERMÈS, Paris**  
ENSEMBLE DE 6 FOULARDS LAVALIÈRES et 1 CRAVATE, en soie.  
(Taches, jaunissures) 40 / 60 €
- 173. HERMÈS, Paris**  
SAC À MAIN modèle "Kelly" 35 cm, en cuir grainé gold, à surpiques blanches, attaches et fermoir dorés, cadenas, clefs sous clochette et bandoulière amovible.  
Dans son dustbag.  
Lettre date D, vers 2000.  
Long. 35 cm  
(Bel état, légers frottements sur les côtés et très légères taches) 2 000 / 3 000 €
- 174. HERMÈS, Paris Exclusif**  
ROBE LONGUE DROITE en soie imprimée gris claire, à décor du monogramme H et étriers.  
Taille 40 60 / 80 €
- 175. HERMÈS, Paris**  
T-SHIRT femme en coton, couleur corail à motif de cadran solaire.  
Taille M. 40 / 60 €
- 176. HERMÈS, Paris**  
DEUX SETS DE TABLE et DEUX SERVIETTES assorties, en toile de coton imprimé, modèle "Rose des vents".  
32 x 45 cm et 42 x 45 cm  
(Légères taches) 50 / 60 €
- 177. HERMÈS, Paris**  
SIX ASSIETTES à dessert en porcelaine modèle "Patchwork Bourasque".  
Diam. 21,5 cm 300 / 400 €
- 178. HERMÈS, Paris**  
ASSIETTE CREUSE octogonale en porcelaine modèle "Marqueterie de pierres d'Orient"  
Diam. 20 cm 80 / 120 €
- 179. HERMÈS, Paris**  
VERRE À EAU en cristal bleu à liseré, en boîte d'origine.  
Haut. 9 cm 80 / 120 €
- 180. HERMÈS, Paris**  
SAC À MAIN "Kelly", taille 32, en cuir Togo couleur étoupe avec bandoulière, piqûre et doublure bleu azéque. Garniture en métal argenté palladié.  
Avec cadenas et clés. Année 2010.  
Dans son dustbag et boîte d'origine.  
(Très bon état) 8 000 / 10 000 €
- 181. HERMÈS, Paris**  
NATTE DE PLAGE en lin à décor d'un cheval.  
90 x 140 cm 150 / 250 €
- 182. HERMÈS, Paris**  
PARÉO en toile polychrome à décor de citrons, bordure bleue.  
170 x 170 cm 150 / 200 €
- 183. HERMÈS, Paris**  
PARÉO en voile de coton à motifs de cocarde sur fond rouge et bordure bleu/violet.  
170 x 150 cm 120 / 180 €
- 184. HERMÈS, Paris**  
SERVIETTE DE BAIN, grand modèle en coton éponge, modèle "Pégase", sur fond turquoise.  
100 x 155 cm  
(Petites taches d'encre au revers) 50 / 60 €



**185. HERMÈS, Paris**

SAC À DOS modèle "Herbag", en toile beige et cuir naturel. Fermeture par lanières sur rabat, intérieur en toile beige, avec cadenas et clef.  
Haut. 34 cm ; Larg. 24 cm ; Prof. 12 cm  
(Dans une boîte de la marque)  
JOINT : un POCHON de rechange plus petit permettant d'alterner le volume du sac. 400 / 500 €

**186. HERMÈS, Paris**

SAC À MAIN de forme tonneau en cuir box noir, à col articulé à charnières avec quatre œillets en métal doré retenant deux petites anses en cuir, fermeture à rabat.  
Signé à l'intérieur avec un N° 11, marqué Breveté S.G.D.G, et passant en métal doré signé également.  
Vers 1960  
Haut. 27 cm ; Larg. 29 cm  
(Bon état de conservation, quelques frottements d'usage) 400 / 500 €

**187. HERMÈS, Paris**

SAC modèle "Toto" en toile beige et deux anses bleu roi, surpiqué blanc, fermeture par un bouton pression.  
Haut. 27 cm ; Larg. 36 cm  
(Bon état, légères taches) 150 / 200 €

**188. HERMÈS, Paris**

SAC en cuir prune avec bandoulière, œillets et boucle argentés.  
30 x 30 cm  
(Frottements, pliures et rayures, bandoulière renforcée) 50 / 100 €

**189. HERMÈS, Paris**

SUITE DE CINQ FLACONS DE TOILETTE ronds, en verre taillé à pans, avec couvercles en métal marqués Poudre, Bicarbonate, Poudre. B, Alun, Cire A, signés à l'intérieur.  
Diam. 4,5 à 9 cm 150 / 200 €

**190. HERMÈS**

*Calèche bateau et Broeck-Calèche*  
Deux reproductions encadrées sous verre avec étiquette Collection Hermès, au dos.  
16 x 22 cm 10 / 30 €

**191. Dans le gout d'ERTÉ**

*Étude de Femme en costume et bijoux*  
Gouache.  
28,5 x 20 cm 80 / 120 €

**192. S.T. DUPONT 1872 - Édition Second Empire**

MALLE pouvant former porte-document, laquée noir et intérieur à compartiments, gainé de skaï sable comprenant divers accessoires dans des écrins dont 1 briquet, 4 boucles de ceintures, 1 cravate en tricot bleu marine, 1 ceinture en veau et clés. Signé.  
Édition limitée, numérotée 1/172  
Haut. 17 cm ; Larg. 56 cm ; Prof. 49 cm  
(Très bel état, quelques rayures au soufflet porte-document intérieur)  
JOINT : TROIS ÉCRINS en laque noire et un carnet de notes en simili cuir brun de la marque et divers documents et albums. 500 / 800 €

**193. S.T. DUPONT**

STYLO PLUME en métal doré et laque de Chine dorée, plume en or (750). Dans son écrin d'origine avec papier.  
JOINT : STYLO PLUME en métal doré cannelé avec plume en or (750). 120 / 180 €

**194. S.T. DUPONT**

LONG BRIQUET en métal argenté en pointes de diamant.  
Long. 14 cm 50 / 60 €



# Art Contemporain



195



196

**195. Jacques BARIS (Né en 1947)**

*La Nageuse, série Actéon*

Tirage argentique noir et blanc numéroté 1/5, daté 1996 et contresigné sur le passe-partout

À vue : 44 x 36 cm

79 x 59 cm

300 / 500 €

*Photographe au parcours original, Jacques Baris est aussi réalisateur et directeur de la photographie pour différents films. Avec déjà 40 ans de carrière, il est un habitué des expositions au Château d'eau à Toulouse, dans les Landes et le Pays Basque. Il a également travaillé à de nombreuses collaborations, notamment dans la publicité, à l'international.*

**196. Claude BILLES (1969)**

*Marinella, série Widescreen*

Photographie, traitement numérique, impression encres UV sur Plexiglas, 2020.

Tirage unique.

Tirage 60 x 110 cm

Caisse américaine aluminium noir, 65 x 115 cm.

1 500 / 2 000 €

*Cette photographie relève du glitch, terme qui désigne une erreur numérique, un bug dans le système et qui a donné naissance au mouvement du glitch art. Marinella est une image volontairement corrompue. L'artiste esthétique l'erreur ; le défaut devient alors la singularité. Tout comme les impressionnistes ont défié la touche au profit des sensations, le plasticien cherche à défier le système binaire au profit d'une émotion.*



197

**197. Tina TICTONE (Née en 1985)**

*Superstition*

TAPISSERIE rectangulaire en laine noire, blanche et beige à décor stylisé géométrisé et en relief.

Signée au dos et datée 2022.

62 x 134 cm

2 500 / 3 500 €

*"C'est en préparant ma résidence pour la fondation d'art Montresso à Marrakech en 2021 que deux aspects de mes recherches se sont retrouvés joints dans une pratique culturelle et traditionnelle qui m'a touché tout particulièrement : la confection des tapis berbères.*

*J'ai découvert premièrement que ces bijoux aux mille heures de patience étaient une pratique exclusivement féminine transmise de génération en génération, mais aussi que les symboles qui les ornent sont un langage ancestral quasi-inconnu de tous.*

*J'ai ensuite voulu comprendre ces signes puis les mêler à ma propre histoire de femme. Une série de tapisseries et de dessins en est née.*

*En parallèle, je découvrais une pratique de tissage contemporaine : le Tufting. L'envie instinctive a été de mêler nos deux mondes à travers l'élaboration de nouveaux symboles, puis de nouvelles tapisseries."*

**198. Corinne WARINSKO (XX<sup>e</sup> siècle)**

*Untitled*

Épreuve unique en pléxiglas et acrylique sur toile polychrome Op art.

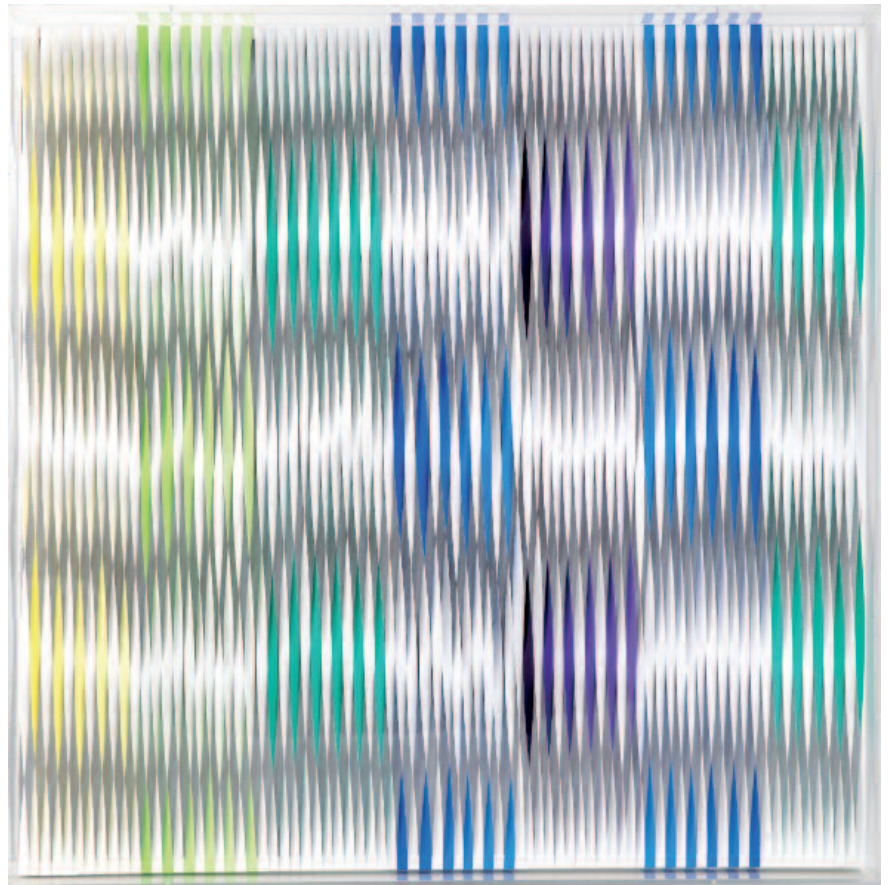
Signée

80 x 80 cm

3 000 / 4 000 €

*Corinne Warinsko grandit au milieu des odeurs de peinture provenant de l'atelier de son père, où enfant, elle aime aller peindre. Elle est également fascinée par des éclats de lumière brisés que renvoient les centaines d'épingles qui entourent sa mère dans son atelier de couture. Cette fréquentation au quotidien de deux pratiques artistiques éduque son oeil et sa sensibilité. Elle découvre sa famille plastique : l'Op Art, l'Art Cinétique.*

*Installée depuis peu sur la Côte Basque elle nous ouvre aujourd'hui les portes de son univers et de ses réalisations.*



198



**200. Ghazi BAKER (Né en 1967)**

*Pac Man, 2021*

Huile et acrylique sur toile, signée et datée

95 x 85 cm

4 000 / 6 000 €

200



**201. KARDESCH (Née en 1963)**

*Équilibre*

Huile, poudre d'or et fuscain sur toile.

162 x 97 cm

6 000 / 8 000 €

*Ancienne étudiante à l'école du Louvre et à l'école des Beaux-Arts, Kardesch a découvert très tôt l'abstraction, et utilise principalement la peinture à l'huile, la poudre d'or, le fusain et le chrome. Elle rythme ses recherches par des séries numérotées, refusant les logiques pourtant entrelacées entre ses sujets.*

*Elle résiste obstinément à l'interprétation critique qui pourrait contraindre l'énergie vitale qui la caractérise. Elle est attentive également aux interactions qui peuvent surgir de sa peinture vers d'autres disciplines telles le design, la haute couture, la photographie et interroge sans cesse la relation aux publics provoquant l'insertion de ses oeuvres dans l'environnement.*

*Elle a exposé à Biarritz, Bayonne, Saint-Jean-de-Luz, Bordeaux, Genève, Paris, New York.*



201



202

**202. KARDESCH (Née en 1963)**

*Calligraphie 1*

Encre signée en bas à droite.

49 x 64 cm

500 / 600 €



203

**203. KARDESCH (Née en 1963)**

*Calligraphie 2*

Encre signée en bas à droite.

49 x 64 cm

500 / 600 €



204

**204. Jean MIOTTE (1926-2016)**

*Abstraction, 1982*

Acrylique sur toile, signée.  
130 x 96 cm

8 000 / 10 000 €

**205. Dominique ANDRÉ (XX<sup>e</sup>)**

*Fire*

Épreuve en kermolin, résine polyester gris et liseret rouge.  
Haut. 35 cm ; Larg. 23 cm ; Prof. 22 cm

300 / 350 €



205



206

**206. D'après André BRASILIER (né en 1929)**

*Cheval de cirque, 1965*

Estampe en couleurs signée en bas au centre.  
23 x 19 cm

80 / 120 €

**207. Antonio SEGUI (1934-2022)**

*Hommes dans la ville*

Lithographie en couleurs signée, datée 1991 et justifiée sur 100.  
À vue : 47 x 70 cm

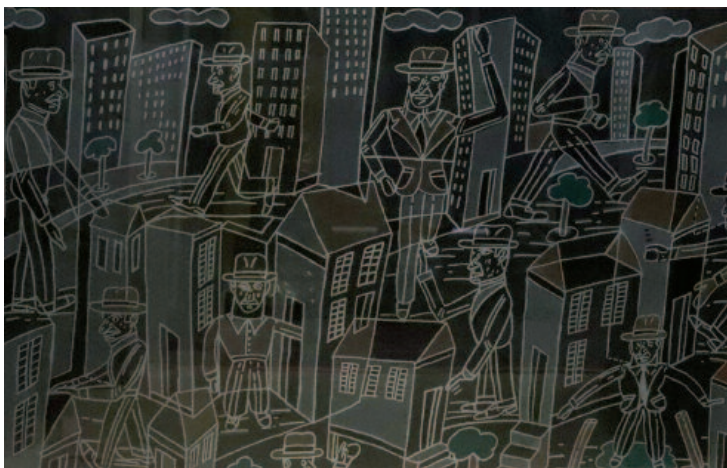
120 / 180 €

**208. Édmond VALES (1918-2001)**

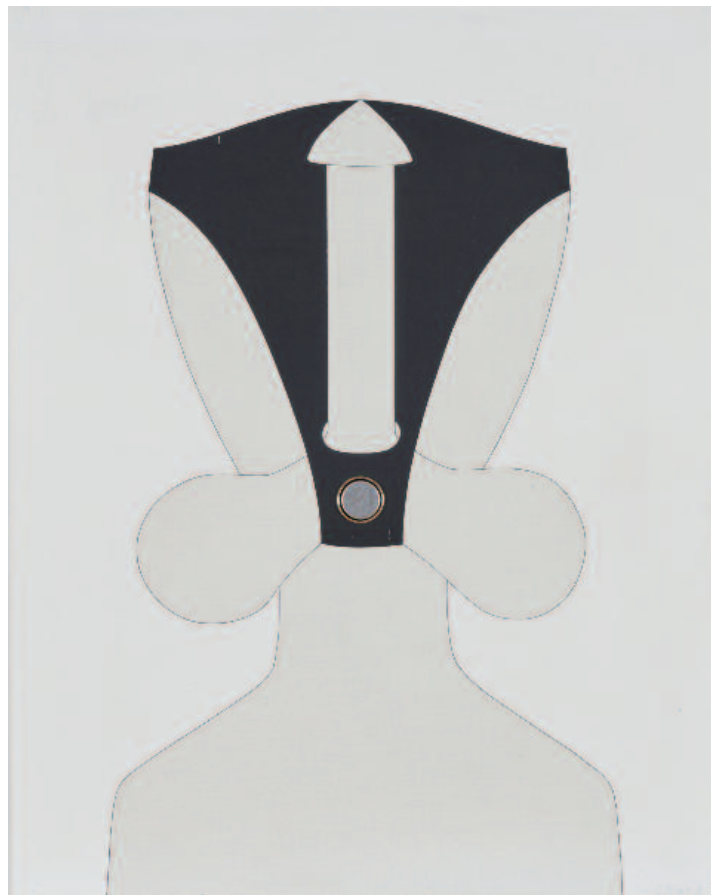
*Place Djema El Fna*

Gravure en couleurs, signée et située Marrakech dans la planche, contresignée et numérotée 9/20 au crayon.  
26,5 x 12 cm

80 / 120 €



207



209

**209. Georges LAURO (né en 1939)**

*Composition*

Toile signée et datée 1975 en bas à droite, et au dos.  
73 x 60 cm

150 / 200 €

**210. École CONTEMPORAINE**

*Composition aux oranges*

Huile sur toile signée Talchan en bas à droite.  
100 x 100 cm

150 / 200 €



210

# Arts Décoratifs du XX<sup>e</sup> siècle



- 211. Roger CAPRON (1922-2006)**  
TABLE BASSE rectangulaire à plateau de carreaux de céramique à décor d'empreintes et motifs végétaux. Signée.  
Piètement droit en bois teinté à pied à double baguette saillant.  
Haut. 36 cm ; Larg. 118 cm ; Prof. 60 cm 200 / 300 €
- 212. Albert THIRY (1932-2009) à Vallauris**  
TROIS PIÈCES en faïence gravée et émaillée, signées à l'encre, comprenant : 1 grand plat ovale à décor de chardon (Long. 39 cm), 1 ravier ovale à décor de poisson (Long. 29 cm), 1 saladier à décor de fleurs (Diam. 26 cm) 150 / 200 €
- 213. SANT VICENS, d'après Jean LURCAT (1892-1966)**  
CARREAU en faïence émaillée rouge, noir et blanc à décor d'un coq stylisé. Signé et monogrammé RB au revers.  
20 x 20 cm 150 / 200 €
- 214. Michel BARBIER (1931-2005) à Vallauris**  
PICHET à large col en coupe, corps balustre avec anse, en faïence émaillée jaune et noir d'un visage féminin, poisson stylisé et motifs géométriques. Vers 1950-1960  
Haut. 28 cm 50 / 100 €
- 215. D'après Jean LURCAT (1892-1966)**  
Coq  
Acrylique sur toile monogrammée RF en bas à droite.  
74,5 x 52 cm 150 / 200 €
- 216. ALLIX**  
VASE à col carré en faïence émaillée polychrome à décor vert et jaune d'animaux sauvages en réserves, sur fond noir. Signé en creux.  
Haut. 18 cm 50 / 100 €
- 217. Robert PICAULT (1919-2000)**  
CHEVRETTE en faïence émaillée polychrome vert et blanc, à décor rainuré sur la panse. Monogrammée au revers, cachet en creux de l'atelier.  
Vers 1980  
Haut. 24,5 cm 80 / 120 €

- 218. Céramiques ELCHINGER**  
COUPE circulaire en faïence émaillée rouge et noir à décor géométrique. Étiquette d'origine sous la base.  
Haut. 10 cm ; Diam. 31 cm 80 / 120 €
- 219. Céramiques ELCHINGER**  
PETITE COUPE à anse en rotin, de forme lenticulaire en faïence émaillée gris et noir. Étiquette d'origine et signature en creux sous la base.  
Larg. 16 cm 50 / 60 €
- 220. Céramiques ELCHINGER**  
VASE corole en faïence émaillée vert. Signé en creux avec étiquette d'origine sous la base.  
Haut. 22 cm ; Larg. 23 cm 80 / 120 €
- 221. Arne BANG (Danemark, 1901-1983)**  
PETITE COUPE de forme tulipe côtelée, en grès émaillé beige. Marquée sous la base AB et 72.  
Haut. 9 cm 200 / 300 €
- 222. MADOURA**  
POT en céramique émaillée bleu et ocre à décor sur la panse et en creux de motifs de losanges et de cercles, stylisant des yeux  
Cachet en creux Madoura Plein Feu.  
Haut. 9 cm ; Diam. 16,5 cm 400 / 500 €
- 223. Luc ROLLAND (Né en 1955)**  
COUPELLE ronde sur talon en faïence émaillée gris-blanc avec rainures en épargne.  
Signée en creux sous la base.  
Haut. 7 cm ; Diam. 16 cm 50 / 80 €
- 224. Simone BRACHET-LABAT (XX<sup>e</sup> siècle)**  
*Les Poissons*  
Gouache, projet de tapisserie signée en bas à droite  
44 x 39 cm 150 / 200 €





225



228



230



226

- 225. Karin MÖBRING pour IKEA**  
 PAIRE DE FAUTEUILS en pin et cuir, modèle "Diana".  
 Vers 1970  
 Haut. 70 cm ; Larg. 64 cm ; Prof. 60 cm  
 (Patine d'usage) 600 / 800 €
- 226. TABLE** rectangulaire à plateau en verre teinté noir à bordure transparente reposant sur deux pieds évasés à quatre branches en acier chromé.  
 Travail des années 1970  
 Haut. 71 cm ; Larg. 170 cm ; Prof. 95 cm  
 (Plaque de verre estampée Ikea) 150 / 200 €
- 227. D'après Andy WARHOL**  
*Marilyn*  
 AFFICHE lithographiée en couleurs à effet 3D, édition Pyramidamerica.  
 Copyright Renaissance Road - Bernard of Hollywood.  
 67 x 48 cm  
 (Petites rayures et trous de punaise dans les coins, sous verre) 150 / 200 €
- 228. SUSPENSION** globulaire en métal laqué orange et verre opalescent blanc.  
 Vers 1970  
 Diam. 37 cm  
 (Petits manques à la peinture) 200 / 300 €
- 229. TABLE BASSE** formée d'un panneau STOP en tôle émaillée, sur un piétement quadripode en bois laqué rouge.  
 Haut. 56 cm ; Diam. 67 cm 50 / 100 €
- 230. Dans le goût d'Ingo MAURER (1932-2019)**  
 LAMPE spirale en acier tubulaire peint en blanc et verre opalin blanc.  
 Modèle créée vers 1970  
 Haut. 31 cm 200 / 250 €



227



233



234



237

**231. MD Spain**  
 PAIRE DE PLAFONNIERS circulaires en tôle laquée blanc et cinq lumières sous cache en aluminium.  
 Vers 1970  
 Diam. 44 cm  
 150 / 200 €

**232. Osvaldo BORSANI (1911-1985)**  
 FAUTEUIL modèle "P40", en métal, laiton avec tissus vert.  
 Modèle créé vers 1957  
 (Garniture d'origine usagé)  
 800 / 1 200 €

**233. FASE**  
 LAMPE DE BUREAU modèle « Président », à fût cintré en bois et bras orientable en métal chromé avec large réflecteur orientable circulaire en métal laqué noir. Base circulaire pivotante à 360°. Avec étiquette et marquée sous la base.  
 Vers 1960  
 Haut. fût : 42 cm ; Larg. bras : 72 cm  
 (Légères rayures)  
 150 / 200 €

**234. Willy GUHL (1915-2004)**  
 JARDINIÈRE sculpture, épreuve en fibrociment marquée en creux 13 6 68 et 73.  
 Haut. 38 cm ; Larg. 62 cm ; Prof. 46 cm  
 300 / 400 €

**235. TABLE BASSE** rectangulaire en verre plié.  
 Haut. 35 cm ; Larg. 111 cm ; Prof. 55 cm  
 100 / 150 €

**236. Miguel BERROCAL (1933-2006)**  
*Torse épigastrique*  
 Sculpture en laiton poli, composée d'éléments démontables, Édition Artcurial, signé et numéroté 19/5000.  
 Haut. 13,5 cm  
 Dans sa boîte d'origine, avec livret d'instructions de montage. 200 / 300 €

**237. Vico MAGISTRETTI (1920-2006), édition O luce**  
 Lampe "Atollo", en verre teinté noir.  
 Haut. 70 cm  
 (Légers éclats à la coupole)  
 500 / 600 €

**238. LAMPE** à piètement en gradins en verre vert et structure en métal noir, abat-jour en opaline vert d'eau.  
 Vers 1970.  
 Haut. totale : 56 cm  
 150 / 200 €

**239. POLS POTTEN Studio - Série bubbles & Bottles**  
 DEUX BOUTEILLES en verre soufflé rouge et violet et leurs bouchons en verre soufflé bleu et jaune.  
 Haut. 42 et 52 cm  
 150 / 200 €



232



232



239



241



240



244

245

249

248

246

247

**240. Ada LOUMANI (1959)**

GRAND VASE ovoïde en verre multicouche à coulures vertes et bleues, signé et daté (19)90 sous la base. Haut. 45 cm

200 / 300 €

**241. Ada LOUMANI (1959)**

LAMPE CHAMPIGNON en verre multicouche orange, jaune et bleu, le fût balustre et abat-jour en forme de coupe. Signée sous la base et datée (19)92.

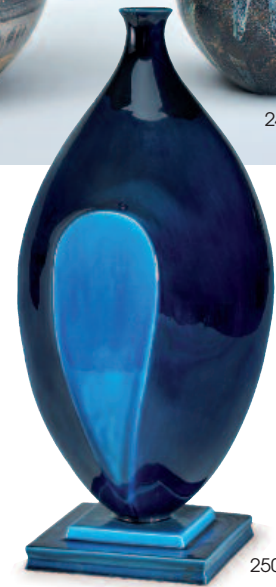
Haut. 50 cm (Fête)

200 / 300 €

**242. Ada LOUMANI (1959)**

VASE ovoïde en verre multicouche à décor de ronds jaunes et verts. Signé sous la base. Haut. 22 cm

100 / 200 €



250

**243. François CHATAIN (XX<sup>e</sup> siècle)**

VASE couvert, en céramique craquelée émaillée crème. Haut. 28 cm

50 / 100 €

**244. Lucien BRISDOU (1878-1963)**

VASE sur talon en céramique émaillée polychrome à large col évasé et à décor de lignes en vert, noir et argent sur la panse. Signé au revers. Haut. 18 cm

50 / 100 €

**245. Lucien BRISDOU (1878-1963)**

VASE sur piédouche en céramique émaillée noir, or et argent à large col évasé et à décor de lignes et coulures sur la panse. Signé au revers. Haut. 20 cm

50 / 100 €

**246. Lucien BRISDOU (1878-1963)**

VASE BOULE couvert en céramique émaillée noir, or et argent à décor de coulures sur la panse. Signé sous la base. Haut. 20 cm

50 / 100 €

**247. Lucien BRISDOU (1878-1963)**

VASE BOULE à col annelé, monté en lampe, en céramique émaillée polychrome à décor de coulures sur la panse. Haut. 11 cm

50 / 100 €

**248. Lucien BRISDOU (1878-1963)**

VASE PYRAMIDAL oblong en céramique émaillée bleu profond et or à décor de filets et coulures. Signé sous la base. Haut. 15,5 cm

50 / 100 €

**249. Lucien BRISDOU (1878-1963)**

VASE pansu en grès émaillé brun et beige à décor incisé et en relief de lignes. Cachet en creux et numéroté au revers. Haut. 15 cm

50 / 100 €

**250. Francine PRISTON (XX<sup>e</sup> siècle)**

VASE de forme libre en céramique émaillée bleu roi et turquoise, partiellement craquelée reposant sur une base carrée à gradins. Signé et numéroté 13 sous la base. Haut. 53 cm (Reprise d'origine au col)

120 / 150 €

**251. GRAND VASE ovoïde à col évasé en terre cuite à glaçure polychrome bleu jaune et rose.**

Travail français, vers 1960. Haut. 35 cm

80 / 100 €

**252. GRANDE LAMPE DE TABLE en céramique émaillée blanc et brun à trois boules superposées reposant sur base circulaire.**

Haut. du fût : 90 cm

80 / 120 €



253



257



254

**253. MAISON ARLUS**

LUSTRE vintage type suspension de billard, à trois bras de laiton et quatre abat-jours rectangulaires en perspex couvrant deux lumières chacun.  
Vers 1960.  
Haut. 56 cm ; Long. 110 cm ; Larg. 46 cm

200 / 300 €

**254. Dans le goût de Robert GUILLERME et Jacques CHAMBRON**

FAUTEUIL dit Tricoteuse, en chêne mouluré, à dossier cintré barreauté, et deux coussins.  
Vers 1970

80 / 120 €

**255. MIROIR SOLEIL** de forme circulaire dans un cadre en bois doré rayonnant.  
Hors tout : 60 cm

150 / 200 €

**256. TABLE BASSE** en laiton et bronze à piètement curule à limitation du cordage, plateau carré en verre teinté noir.  
Vers 1960-1970.  
Haut. 40 cm ; Larg. 81 cm ; Prof. 81 cm  
(Rayures d'usage)

100 / 200 €

**257. MIROIR SOLEIL** circulaire dans un cadre en bois doré, à deux rangs de rayons.  
Diam. 60 cm

150 / 200 €

**258. PAIRE DE TABLES DE NUIT** rectangulaires en bambou à deux plateaux en verre.  
XX<sup>e</sup> siècle.  
Haut. 46 cm ; Larg. 50 cm ; Prof. 38 cm

30 / 50 €

**259. IMPORTANT MIROIR** rectangulaire dans un cadre en bambou teinté et filets de godrons.  
XX<sup>e</sup> siècle  
112 x 119 cm

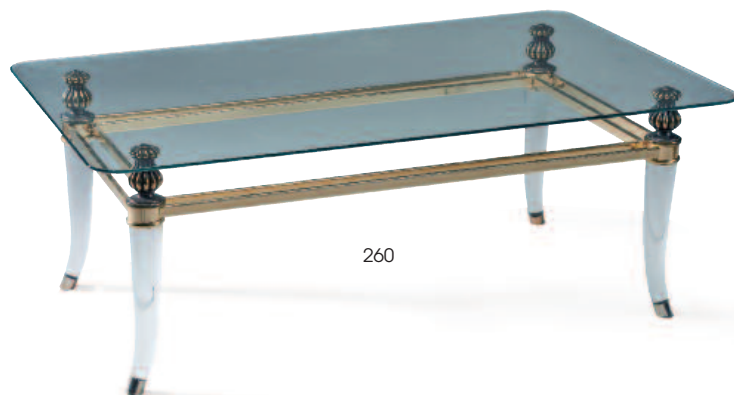
50 / 100 €

**260. TABLE BASSE** rectangulaire à plateau en verre, reposant sur quatre pieds cambrés en plexiglas terminés par des sabots, et surmontés de balustres godronnés reliés par des traverses en métal doré.  
Vers 1980  
Haut. 45 cm ; Larg. 120 cm ; Prof. 70 cm

50 / 100 €



256



260





265

**261. LAMPE DE TABLE** en bronze doré et ciselé figurant un ananas et reposant sur une base carrée en doucine à décor de palmettes.  
Travail des années 1970  
Haut. 35 cm

120 / 150 €

**262. PAIRE DE BOUTS DE CANAPÉ ou TABLES DE CHEVET** à trois tablettes en verre teinté doré à l'imitation du marbre avec monture en bronze et laiton.  
Vers 1960  
Haut. 64 cm ; Larg. 40 cm ; Prof. 32 cm  
(Accident à un verre, un pied légèrement courbé)

200 / 250 €

**263. Attribué à Gaetano SCIOLARI pour AMILUX**  
LUSTRE en métal doré à trois bras de lumière et une lumière centrale, couronnes en partie basse et en partie haute à frise géométrique et pampilles de verre moulé dans les médaillons.  
Vers 1970  
Haut. 39 cm ; Diam. 28 cm

150 / 200 €



264

**264. Stéphane GALERNEAU - PARIS**  
PIED DE LAMPE en bronze doré, ciselé et émaillé à décor de fleurs dans des rinceaux stylisés.  
Signé à l'arrière.  
Haut. 36 cm

200 / 300 €

**265. Jean-Claude MAHEY (XX<sup>e</sup> - XXI<sup>e</sup> siècle)**  
LAMPE DE TABLE en résine laquée crème reposant sur une base rectangulaire en laiton doré et chromé à gradins. Signée à l'arrière sur une plaquette en applique.  
Haut. 30 cm ; Larg. 28,5 cm

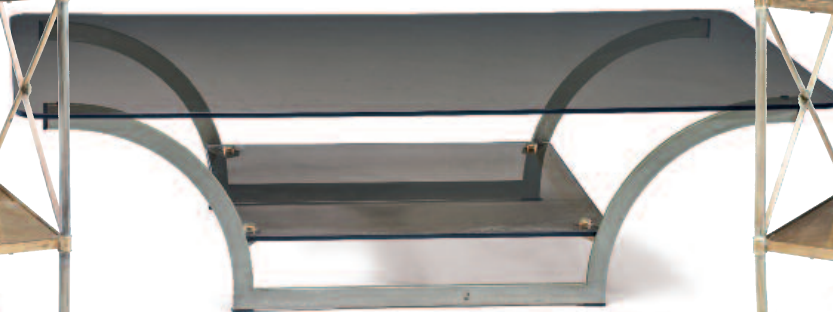
100 / 200 €

**266. TABLE BASSE** rectangulaire à plateau en verre fumé sur un piétement en acier de forme curule réuni par une tablette d'entretoise en verre.  
Vers 1970  
Haut. 32 cm ; Larg. 120 cm ; Prof. 60 cm

100 / 150 €



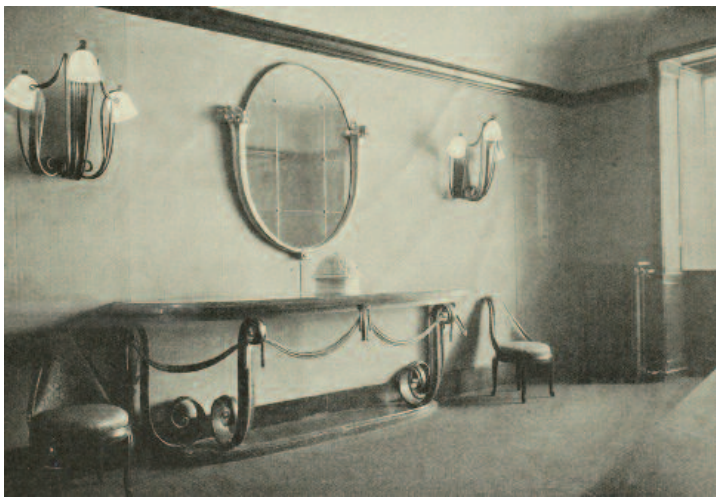
262



266



262



269



268



267

**267. Sibylle MAY pour Céramique de CAZAUX (Édouard)**  
*Danseuse égyptienne assise, série Évolution, vers 1925*  
 Épreuve en céramique émaillée polychrome, signée dans le décor et deux tampons signature sous la base.  
 Haut. 30 cm 800 / 1 200 €

**268. GENET & MICHON**  
 LAMPE MAPPEMONDE en verre blanc moulé pressé, base carrée à pans coupés en métal. Signée dans le motif du globe.  
 Vers 1930 500 / 800 €  
 Haut. 24 cm  
*Provenance: Cabinet d'un médecin de Saint-Jean-de-Luz, décoré par Victor Courtray, par descendance.*

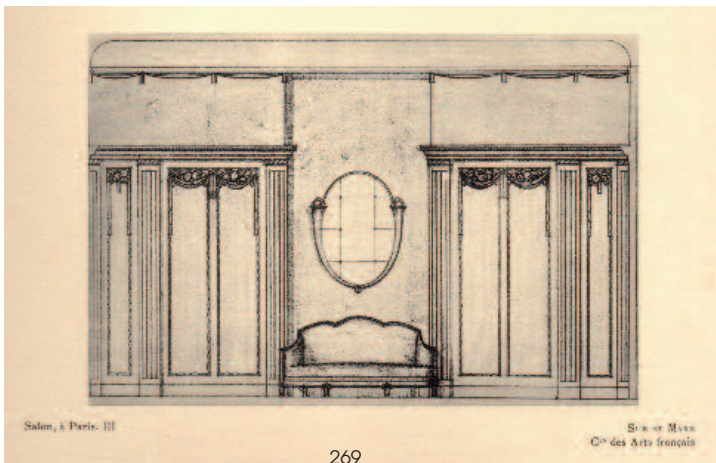
**269. SÛE & MARE - Louis SÛE (1875-1968) & André MARE (1885-1932) - COMPAGNIE DES ARTS FRANÇAIS**  
 « Comes d'abondance » n° 803 du référencier de la Compagnie des Arts Français, le modèle initialement conçu vers (1919) probablement pour le salon de Charles Stern.  
 Important miroir de salon.  
 L'encadrement, sur ses deux-tiers, en bois sculpté au décor titre et doré.  
 La partie haute du cadre en laiton patiné.  
 Glace ovale changée.  
 Vers 1920-25.  
 Un accident en partie basse du cadre, petits éclats épars sur l'encadrement en bois doré, usures à la dorure laissant parfois apparaître l'assiette rouge.  
 Haut. 150 cm ; Larg. 130 cm 4 000 / 6 000 €

*Bibliographie :*  
 - L'Amour de l'Art - Avril 1921. Un modèle identique reproduit page 112.  
 - La Renaissance de l'art français et des industries de luxe - Janvier 1921. Modèle identique reproduit page 34.  
 - L'Amour de l'Art - Février 1923. Un modèle identique reproduit page 452.  
 - Intérieurs de Sûe et Mare - Présentation de Jean Badovici, Éditions Albert Morancé, Paris, c. 1923. Le dessin de notre modèle de miroir reproduit planche 22.  
 - Intérieur - I - Éditions Albert Lévy, Paris, 1924. Le dessin de notre modèle de miroir reproduit planche 52.  
 - Florence Camard - Sûe et Mare et la Compagnie des Arts Français - Les Éditions de l'Amateur, Paris, 1993. Modèle identique reproduit pages 81, 96 (dessin), 168, 256 et 293 (ill. 803).

**270. TELEFUNKEN**  
 MEUBLE POUR DISQUES VINYLE en bois et placage d'ébène de Macassar teinté ouvrant en façade par un abattant découvrant une platine vinyle et deux portes découvrant des casiers range-disques.  
 Travail des années 1930  
 Haut. 80 cm ; Larg. 72,5 cm ; Prof. 43 cm 100 / 200 €



269



269



273



278



274



271



277



275



276

**271. École FRANÇAISE du XX<sup>e</sup> siècle**

*Vénus au paon*

Épreuve en terre cuite à patine verte. Vers 1930.

Larg. 53 cm

(Très petits éclats)

150 / 200 €

**272. Charles CATTEAU (1880-1966) pour BOCH KERAMIS - La Louvière**

COUPE RONDE sur talon en faïence émaillée craquelée blanche à décor de frise jaune et rouge et d'un motif floral stylisé sur le pourtour et le centre. Marque sous la base.

Diam. 29 cm

150 / 200 €

**273. Lucien GIBERT (1904-1988)**

*Buste de Jean Mermoz*

Épreuve en bronze à patine brune signée sur l'épaule, marquée "bronze" à la base, sur un socle en marbre noir.

Haut. totale : 31 cm

500 / 600 €

**274. Dans le goût de Jacques ADNET (1900-1984)**

GLOBE TERRESTRE formant lampe en verre translucide et papier lithographié de la maison G. Thomas à Paris, échelle 1/50 000 000<sup>e</sup>, reposant sur un socle en métal nickelé à gradins. Vers 1920-1930.

Haut. 33 cm

(Manque le bras fixe des méridiens, petits manques au papier)

300 / 500 €

**275. MAJORELLE, Nancy**

TROIS TABLES gigognes rectangulaires à côtés arrondis et piétement droit, en acajou, placage d'acajou et palissandre. La plus grande à décor incrusté de fleurs stylisées en bois noirci et nacre et signature marquetée. Vers 1920-1930

Haut. 46 cm ; Larg. 54 cm ; Prof. 35 cm

(Bel état)

800 / 1 000 €

**276. SUITE de QUATRE CHAISES et UNE TABLE DE BRIDGE** en hêtre. Les chaises à dossier ajouré en croisillons et reposant sur quatre pieds fuselés. La table au modèle, reposant sur quatre pieds fuselés aux montants légèrement saillants et arrondis.

Vers 1950

Haut. 75 cm ; Larg. 75 cm ; Prof. 75 cm

400 / 600 €

**277. SCHNEIDER**

PAIRE DE VASES ovoïdes en verre soufflé marmoréen jaune et orange, signés à la roue.

Haut. 39 cm

600 / 800 €

**278. MORRISON pour la Compagnie Internationale des Wagons-Lits**

PANNEAU en marqueterie de bois fruitier et placage d'acajou à décor central de motifs floraux et végétaux dans un ovale. Provenant de la ligne "Bordeaux - Saint-Jean - Irún".

57 x 58,5 cm

(Petits manques)

500 / 600 €



284



286



285



279



281



- 279. PARAVENT** à trois feuilles à décor d'oiseaux exotiques branchés sur fond de feuilles d'argent.  
Une feuille : 155 x 39,5 cm 300 / 500 €
- 280. SARREGUEMINES**  
BUSTE D'ÉPHEBE d'après l'Antique en faïence craquelée émaillée blanc.  
Marqué.  
Haut. 34 cm 100 / 200 €
- 281. Louis GRAUD à Vallauris**  
PAIRE DE VASES en faïence émaillée polychrome à décor de Savane stylisée. Signés.  
Haut. 34 cm 300 / 500 €
- 282. Paul ARTUS**  
*Taureau*  
Épreuve en faïence émaillée noir, signée en creux sous la patte.  
Long. 22,5 cm  
(Une corne probablement recollée) 30 / 50 €
- 283. École MODERNE du XX<sup>e</sup> siècle**  
*Portrait de Jean Marais en costume*  
Mine de plomb monogrammée en bas à droite avec remerciement de l'artiste en haut à gauche.  
35 x 23 cm  
(Petits plis) 150 / 200 €

**284. René GRUAU (1909-2004)**

*Pierrot masqué*

Gouache et encre avec annotation "With the best wishes for -1949- from Gruau"

50 x 32 cm

(Pliures, petites déchirures et manque en marge)

600 / 800 €

**285. Paul CIROU (1869-1951)**

CADRE en chêne sculpté de personnages, de fleurs et papillons et titré "Le Chemin des Dunes" signé, titré et contresigné au dos.

Époque Art Nouveau

Hors tout : 72 x 55 cm et à vue : 54 x 35 cm

(Trous de vers)

150 / 200 €

**286. MANUFACTURE DE ROZENBURG à Den Haag (La Haye, Pays-Bas)**

PETIT VASE de forme balustre et section carrée, en fine porcelaine dite coquille d'œuf, à deux anses, et décor émaillé polychrome de fleurs d'eau par Samuel SCHELLINK. Signé du cachet, n° 485 et S barré sous la base.

Époque Art Nouveau

Haut. 14 cm ; Larg. 11 cm

(Fêles sur une anse)

150 / 200 €

**287. COMMODE DEMHLUNE** en bois sculpté mouluré et laqué gris ouvrant par

quatre rangs de tiroirs, les panneaux latéraux à décor de carquois et torches noués, ceinture à enroulement, pieds toupies. Dessus de marbre gris veiné. XIX<sup>e</sup> siècle.

Haut. 91 cm ; Larg. 125 cm. ; Prof. 55,5 cm

(Fêle au marbre)

200 / 300 €



287



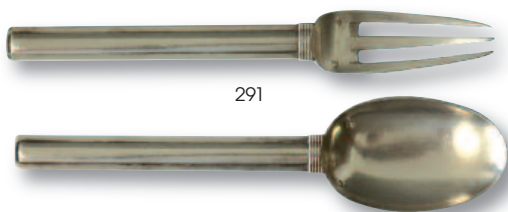
293

- 288. TAPIS** en laine poychrome dans les tons rouges, roses et beiges à décor de 63 jardins et bordures de rinceaux.  
XX<sup>e</sup> siècle.  
275 x 188 cm 150 / 200 €
- 289. TAPIS** en laine poychrome à décor de rinceaux et fleurs, avec animaux sauvages et insectes.  
XX<sup>e</sup> siècle, style Iranien.  
287 x 185 cm 150 / 200 €
- 290. ELITE**  
SALON DE JARDIN en teck comprenant une table ovale et six chaises pliantes.  
La table : Haut. 74 cm ; Larg. 144 cm ; Prof. 100 cm 300 / 400 €
- 291. PUIFORCAT**  
COUVERT en argent, modèle Cannes, d'après Jean PUIFORCAT.  
Poids brut : 134 g 50 / 80 €
- 292. Carlo ALESSI, Alfa, Italie**  
PARTIE DE SERVICE A THÉ-CAFÉ en inox bombé, manche noirci, comprenant : un pot à lait, une théière, une cafetière et un sucrier couvert.  
Vers 1945  
(Petits chocs à la base du sucrier) 80 / 120 €
- 293. CHRISTOFFLE**  
MÉNAGÈRE en métal argenté, modèle aux rubans croisés, style Louis XVI, comprenant 162 pièces, soit : 8 grandes fourchettes, 12 grandes cuillères, 11 grands couteaux lames Christofle, 10 petits couteaux lames Christofle, 12 couverts à entremet, 12 couverts à poisson, 12 petites cuillères, 12 fourchettes à huître, 12 fourchettes à escargot, 1 couteau et pique à découper, 1 couvert de service, 1 couvert de service à poisson, 1 couvert à salade, 12 fourchettes à gâteau, 1 pelle à tarte, 12 cuillères à moka, 1 louche à sucre, 1 louche, 1 cuillère à sauce et 1 couteau à fromage.  
Dans des boîtes de la marque  
(Bon état général, certaines pièces quasi neuves) 300 / 500 €



298

- 294. FLEURON**  
SEAU À CHAMPAGNE de forme Médicis, godronné et à deux petites anses feuillagées.  
Haut. 26 cm 80 / 120 €
- 295. BACCARAT**  
PARTIE DE SERVICE DE VERRES en cristal, modèle Lulli, comprenant 27 pièces soit : 8 verres à vin rouge, 8 verres à eau, 8 verres à vin blanc et 5 coupes à champagne.  
(Une coupe fendue, quelques petites égrenures) 200 / 300 €
- 296. BACCARAT**  
COUPE ronde en cristal moulé pressé, cerclée en métal argenté. Signée.  
Diam. 25 cm  
(Fêle dans le talon à la cuisson) 100 / 150 €
- 297. BACCARAT**  
DEUX PENDULETTES de bureau en cristal moulé-pressé, l'une teintée rouge à demi-annelée et l'autre teintée jaune à décor de cornes d'abondance et fleurs stylisées.  
Signées.  
Haut. 7,5 cm 50 / 80 €
- 298. Attribué à BACCARAT**  
NECESSAIRE DE TOILETTE en cristal à décor doré de guirlandes de fleurs et filets, sur fond blanc guilloché de rosaces, comprenant 10 pièces, soit : 4 flacons tronconiques de tailles différentes, 1 vaporisateur (système accidenté), 1 poudrier, 1 gobelet, 1 coupe à savon, 1 coupelle ovale et 1 baguier  
Vers 1900 200 / 300 €
- 299. SIX VERRES** à pieds en cristal taillé et teinté de couleurs différentes.  
Tchécoslovaquie, XX<sup>e</sup> siècle.  
Haut. 18 cm 80 / 120 €
- 300. SIX COUPES À CHAMPAGNE** en cristal taillé et teinté de couleurs différentes.  
Tchécoslovaquie, XX<sup>e</sup> siècle.  
Haut. 13 cm 80 / 120 €



291



290



**301. SAINT-LOUIS**  
 SERVICE DE VERRES à pied, en cristal, modèle Tommy, comprenant 25 pièces, soit : 4 verres à eau, 6 verres à vin rouge, 6 verres à vin blanc, 8 verres à liqueur et 1 carafe avec bouchon.  
 Signés. 250 / 300 €

**302. TABLE** ronde de jardin, à piétement tulipe en fonte d'aluminium laqué blanc, plateau de marbre blanc veiné.  
 Dans le goût d'Eero SAARINEN pour Knoll International Diam. plateau : 120 cm  
 (Usures d'usage) 300 / 500 €

**303. DAUM Nancy France**  
 PARTIE DE SERVICE DE VERRES, modèle "Briançon", en cristal taillé de frises géométrisées sur le pied, comprenant 51 pièces, soit : 2 carafes, 1 broc, 12 coupes à champagne, 12 verres à eau, 12 verres à vin et 12 verres à liqueur.  
 Signés.  
 Haut. carafes : 22 cm ; Haut. broc : 16 cm  
 (Un éclat sur un verre à vin) 300 / 500 €



**304. VILLEROY & BOCH**  
 DIX FLÛTES en cristal taillé à palmettes.  
 Haut. 20 cm 50 / 100 €

**305. LALIQUE FRANCE**  
 SUITE DE SEIZE VERRES A WHISKY, modèle "Floride" en verre soufflé et appliqué à décor de cabochons de couleurs. Signés  
 Haut. 11 cm; Diam. 10 cm  
 (Petites égrenures, bon état général) 300 / 500 €



**306. LALIQUE FRANCE**  
 SUITE DE QUATRE VERRES À WHISKY modèle "Floride" en verre soufflé et appliqué à décor de cabochons de couleurs. Signés.  
 Haut. 11 cm ; Diam. 10 cm  
 (Très légères égrenures) 100 / 150 €

**307. LALIQUE FRANCE**  
 PETITE COUPE RONDE en cristal moulé à décor d'entrelacs et cabochons. Signée.  
 Diam. 9 cm 100 / 150 €

**308. LALIQUE FRANCE**  
 UN OISEAU et DEUX MOINEAUX en cristal moulé.  
 Haut. 9 cm et 6 cm 120 / 200 €

**309. LALIQUE FRANCE**  
 PETIT VASE sur piedouche en cristal taillé à décor torsadé sur base ronde. Signé sous la base.  
 Haut. 15 cm 80 / 120 €

**310. LALIQUE FRANCE**  
 PETITE COUPE RONDE formant baguier en verre moulé à décor de deux cygnes. Signée sous la base.  
 11 cm x 10 cm  
 JOINT : POISSON en cristal bleu turquoise. Long. 6 cm  
 80 / 120 €

**311. LALIQUE FRANCE**  
 GOBELET en cristal moulé-pressé à décor de branchages stylisés.  
 (État neuf en boîte d'origine)  
 JOINT : TOUPIE en cristal moulé teinté vert, dans son sachet et sa boîte d'origine. 40 / 60 €

**312. SERVICE DE VERRES** à pied en cristal, finement gravé à la roue de frises de lambrequins, comprenant 26 pièces, soit : 6 verres à eau (Haut. 17,5 cm), 8 verres à vin rouge (Haut. 14 cm) et 12 verres à vin blanc (Haut. 12,5 cm) 100 / 200 €



# SAMEDI 6 AOÛT À 14H

## COLLECTION D'ŒUVRES PAR JOSEPH LAULIÉ (1928-2016)

lots 401 à 451



401



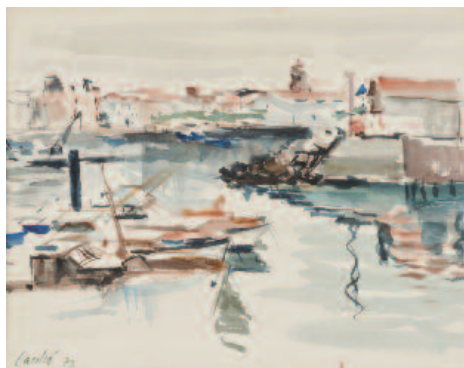
402



403



404



405



408



406



407

**401. Joseph LAULIÉ (1928-2016)**

*Bateaux à quai*

Aquarelle signée et datée 1978 en bas à gauche.  
25 x 32 cm

100 / 120 €

**402. Joseph LAULIÉ (1928-2016)**

*Le port de Saint-Jean-de-Luz avec la Rhune*

Aquarelle signée et datée 1977 en bas à gauche.  
48 x 64 cm

150 / 200 €

**403. Joseph LAULIÉ (1928-2016)**

*Urrugne, l'Eglise Saint-Vincent*

Aquarelle signée et datée 1980 en bas à gauche.  
46 x 61 cm

200 / 250 €

**404. Joseph LAULIÉ (1928-2016)**

*Chapelle dans les arbres*

Aquarelle signée en bas bas à gauche.  
46 x 61 cm

100 / 150 €

**405. Joseph LAULIÉ (1928-2016)**

*La criée à Ciboure*

Aquarelle signée et datée 1973 en bas à gauche.  
49 x 63 cm  
(Petites rousseurs)

120 / 150 €

**406. Joseph LAULIÉ (1928-2016)**

*Lecture à la plage*

Pastel signé en bas à gauche.  
31 x 62 cm

100 / 120 €

**407. Joseph LAULIÉ (1928-2016)**

*La Chambre jaune*

Huile sur toile signée et datée 1977 en bas à gauche, titrée au dos sur le châssis.  
33 x 24 cm

150 / 200 €

**408. Joseph LAULIÉ (1928-2016)**

*Le Repos dans le jardin*

Huile sur toile signée en bas à gauche.  
33 x 41 cm

250 / 300 €



409



411



412



415



414



410



416

**409. Joseph LAULIÉ (1928-2016)**

*Port-Vieux*  
Aquarelle signée et datée 1974 en bas à gauche.  
46 x 61 cm  
(Petites rousseurs)

120 / 150 €

**410. Joseph LAULIÉ (1928-2016)**

*Biarritz, la place Sainte-Eugénie*  
Pastel et gouache signé, dédié et daté 1985 en bas à gauche.  
58 x 42 cm

120 / 150 €

**411. Joseph LAULIÉ (1928-2016)**

*Biarritz, Port-Vieux*  
Pastel et gouache signé et daté 1985 en bas à gauche.  
46 x 61 cm

150 / 200 €

**412. Joseph LAULIÉ (1928-2016)**

*La Baie depuis la Côte des Basques*  
Aquarelle signée et datée 1974 en bas à gauche.  
46 x 61 cm

120 / 150 €

**413. Joseph LAULIÉ (1928-2016)**

*Biarritz depuis le phare*  
Aquarelle signée et datée 1974 en bas à gauche.  
46 x 63 cm

150 / 200 €

**414. Joseph LAULIÉ (1928-2016)**

*La Passerelle (Biarritz, le Rocher de la Vierge)*  
Linogravure signée, titrée, annotée EA, numérotée 1/20 et datée 1980.  
25 x 57 cm

50 / 80 €

**415. Joseph LAULIÉ (1928-2016)**

*Biarritz depuis le phare*  
Huile sur toile signée et datée 1974 en bas à droite.  
40 x 80 cm

300 / 500 €

**416. Joseph LAULIÉ (1928-2016)**

*La Promenade à Biarritz*  
Huile sur toile signée et datée 1987 en bas à gauche.  
34 x 41 cm

200 / 300 €





421



417



418



419



420



422



423



424

- 417. Joseph LAULIÉ (1928-2016)**  
*Biarritz, banc devant la Grande Plage*  
 Huile sur toile signée et datée 1979 en bas à gauche.  
 27 x 41 cm 200 / 300 €
- 418. Joseph LAULIÉ (1928-2016)**  
*Biarritz, les tentes sur la Grande Plage*  
 Huile sur toile signée et datée 1975 en bas à gauche.  
 33 x 41 cm 200 / 300 €
- 419. Joseph LAULIÉ (1928-2016)**  
*La Table orange*  
 Huile sur toile signée et datée 1988 en bas à gauche.  
 60 x 80 cm 500 / 600 €
- 420. Joseph LAULIÉ (1928-2016)**  
*Avant le service*  
 Huile sur toile signée et datée 1987 en bas à gauche.  
 60 x 80 cm 500 / 600 €
- 421. Joseph LAULIÉ (1928-2016)**  
*Bayonne, le Pont Saint-Esprit*  
 Gouache signée en bas à gauche, dédicacée en bas à droite.  
 31 x 44 cm 50 / 80 €
- 422. Joseph LAULIÉ (1928-2016)**  
*Bayonne, le pont Saint-Esprit*  
 Aquarelle signée et datée 1978 en bas à gauche.  
 48 x 64 cm (Rousseurs) 150 / 200 €

- 423. Joseph LAULIÉ (1928-2016)**  
*Bayonne depuis la Nive*  
 Huile sur toile signée et datée 1970 en bas à gauche.  
 22 x 33 cm 200 / 300 €
- 424. Joseph LAULIÉ (1928-2016)**  
*Bateaux sur la Nive*  
 Huile sur toile signée et datée 1978 en bas à gauche.  
 45 x 60 cm 150 / 200 €
- 425. Joseph LAULIÉ (1928-2016)**  
*Bayonne depuis Saint-Esprit*  
 Aquarelle signée et datée 1974 en bas à gauche.  
 46 x 65 cm 150 / 200 €



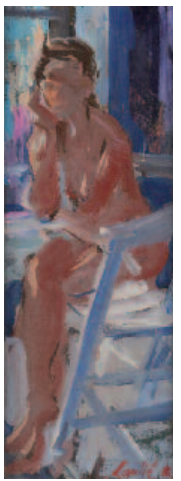
428



430



432



434



426



429



427



433

**426. Joseph LAULIÉ (1928-2016)**

*Orchestre de rue*

Huile sur toile signée en bas à gauche.  
46 x 38 cm

150 / 200 €

**427. Joseph LAULIÉ (1928-2016)**

*Guéridon devant le balcon*

Huile sur toile signée et datée 1979 en bas à gauche.  
100 x 81 cm

600 / 800 €

**428. Joseph LAULIÉ (1928-2016)**

*Le Pichet fleuri*

Huile sur toile signée et datée 1975 en bas à gauche.  
41 x 27 cm

120 / 150 €

**429. Joseph LAULIÉ (1928-2016)**

*Chalutier dans la brume*

Huile sur toile signée et datée 1974 en bas à gauche.  
27 x 41 cm

100 / 120 €

**430. Joseph LAULIÉ (1928-2016)**

*Chalutiers dans le port de Saint-Jean-de-Luz*

Aquarelle signée et datée 1974 en bas à gauche.  
61 x 45 cm

120 / 150 €

**431. Joseph LAULIÉ (1928-2016)**

*Le Port de Saint-Jean-de-Luz*

Aquarelle signée et datée 1975 en bas à gauche.  
37 x 53 cm  
(Rousseurs)

120 / 150 €

**432. Joseph LAULIÉ (1928-2016)**

*Chalutiers au port*

Huile sur toile signée et datée 1977 en bas à gauche.  
46 x 61 cm

200 / 300 €

**433. Joseph LAULIÉ (1928-2016)**

*Table aux cerises*

Huile sur toile signée et datée 1980 en bas à gauche.  
60 x 120 cm

500 / 600 €

**434. Joseph LAULIÉ (1928-2016)**

*Nu à la chaise bleue*

Huile sur toile signée et datée 1989 en bas à droite.  
34 x 13 cm

100 / 120 €



435



436



437



442



438



439



441

**435. Joseph LAULIÉ (1928-2016)**

*La fenêtre aux cerises*

Linogravure signée, titrée, annotée EA et datée 1980 en pied.  
55 x 40 cm

50 / 80 €

**436. Joseph LAULIÉ (1928-2016)**

*Paris, le Pont Louis-Philippe*

Aquarelle signée et datée 1979 en bas à gauche.  
55 x 48 cm

100 / 120 €

**437. Joseph LAULIÉ (1928-2016)**

*Paris, la Samaritaine*

Aquarelle signée et datée 1979 en bas à gauche.  
46 x 61 cm

120 / 150 €

**438. Joseph LAULIÉ (1928-2016)**

*Paris, le Pont des Arts et l'Institut de France*

Aquarelle signée et datée 1979 en bas à gauche.  
48 x 63 cm

150 / 200 €

**439. Joseph LAULIÉ (1928-2016)**

*Paris, le Pont-Neuf depuis le Quai de Conti*

Aquarelle signée, située et datée 1978 en bas à gauche.  
48 x 65 cm

150 / 200 €

**440. Joseph LAULIÉ (1928-2016)**

*Péniches à quai*

Aquarelle signée et datée 1974 en bas à gauche.  
48 x 62 cm  
(Petites rousseurs)

80 / 120 €

**441. Joseph LAULIÉ (1928-2016)**

*L'Atelier*

Huile sur toile signée et datée 1979 en bas à gauche.  
60 x 73 cm

300 / 500 €

**442. Joseph LAULIÉ (1928-2016)**

*Femme à la lecture*

Pastel et gouache signée et datée 1986 en bas à gauche.  
51 x 35 cm

120 / 150 €

**443. Joseph LAULIÉ (1928-2016)**

*La Vaisselle bleue*

Huile sur toile signée et datée 1980 en bas à gauche.  
116 x 89 cm

600 / 800 €



443



444



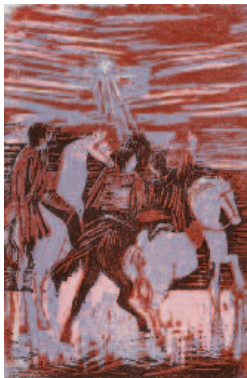
447



451



450



446



449



445

**444. Joseph LAULIÉ (1928-2016)**

*Promeneurs sur la Place*

Pastel et estampe signé et daté 1990 en bas à gauche.  
34 x 49 cm

80 / 120 €

**445. Joseph LAULIÉ (1928-2016)**

*Cerises et bouquet de fleurs*

Huile sur toile signée et datée 1979 en bas à gauche.  
60 x 80 cm

500 / 600 €

**446. Joseph LAULIÉ (1928-2016)**

*Les cavaliers du soir*

Linogravure signée, annotée EA, justifiée 1/30 et datée 1981 en pied.  
54 x 36 cm

50 / 80 €

**447. Joseph LAULIÉ (1928-2016)**

*Gondoles à Venise*

Aquarelle signée et datée 1974 en bas à gauche.  
47 x 63 cm

100 / 120 €

**448. Joseph LAULIÉ (1928-2016)**

*Saint-Jean-Pied-de-Port (?)*

Aquarelle signée en bas à gauche.  
38 x 44 cm

100 / 120 €

**449. Joseph LAULIÉ (1928-2016)**

*Baigneuse sur la Grande Plage*

Pastel signé et daté 1986 en bas à gauche.  
37 x 51 cm

150 / 200 €

**450. Joseph LAULIÉ (1928-2016)**

*La Grande Plage, Biarritz*

Huile sur toile signée et datée (19)74 en bas à gauche  
50 x 120 cm  
Provenance : hors collection précédente

400 / 600 €

**451. Attribué à Joseph LAULIÉ (1928-2016)**

*La Grande Plage à Biarritz*

Huile sur toile  
26 x 35 cm  
(Entoilée)

Provenance : hors collection précédente

150 / 200 €



452



453



454



456



457



458



459

**452. MANEX (XX<sup>e</sup> siècle)**

*Les Chalutiers*

Huile sur carton toilé signée en bas à droite.  
18 x 24 cm

80 / 120 €

**453. MANEX (XX<sup>e</sup> siècle)**

*Chalutiers dans le port de Saint-Jean-de-Luz*

Huile sur carton toilé signée en bas à droite.  
31 x 51 cm

80 / 120 €

**454. MANEX (XX<sup>e</sup> siècle)**

*Thonniers par grosse mer*

Huile sur carton toilé signée en bas à droite.  
30 x 48 cm

80 / 120 €

**455. Henri PASCAULT (1900-1991)**

*Veille Dame*

Huile sur panneau signée en bas à gauche.  
40 x 27 cm

250 / 300 €

**456. Rodolphe CAILLAUX (1904-1989)**

*Bateaux au port*

Huile et fusain sur papier signée en bas à droite.  
53 x 73 cm

600 / 800 €

**457. Rodolphe CAILLAUX (1904-1989)**

*Bateaux de pêche dans le port de Saint-Jean-de-Luz*

Huile sur toile signée en haut à droite.  
54 x 65 cm

1 000 / 1 200 €

**458. Rodolphe CAILLAUX (1904-1989)**

*Pont sur le Port de Saint-Jean-de-Luz*

Huile sur toile signée en haut à gauche.  
38 x 46 cm

600 / 800 €

**459. Rodolphe CAILLAUX (1904-1989)**

*Bouquet de fleurs*

Huile sur papier signée en bas à droite.  
73 x 53 cm

600 / 800 €



461



463



464



468



460



469

**460. Édouard ETCHEGOYEN**

*Sare*  
Gouache signée en bas à droite  
25 x 31 cm

150 / 200 €

**461. Alexandre ALTMANN (1878-1932)**

*Maison Basque avec jardin*  
Huile sur toile signée en bas à droite.  
73 x 91 cm  
(Deux accidents en bas au centre)

1 500 / 2 000 €

**462. Alexandre ALTMANN (1878-1932)**

*Portrait d'homme au béret*  
Fusain et sanguine signé et daté 1928 en bas à droite.  
49 x 38,5 cm

80 / 120 €

**463. Louise D'AUSSY-PINTAUD (1900-1990)**

*Le Village Basque devant la Rhune*  
Huile sur toile signée en bas à droite et datée 1980.  
49 x 63 cm

300 / 400 €

**464. Louise D'AUSSY-PINTAUD (1900-1990)**

*Baie de Saint-Jean-de-Luz depuis Sainte Barbe*  
Huile sur toile signée en bas à gauche.  
45,5 x 60 cm

300 / 500 €

**465. École BASQUE du début du XX<sup>e</sup> siècle**

*Le Fronton d'Urrugne*  
Huile sur panneau signée et datée (1955) en bas à droite.  
24 x 32 cm

150 / 200 €

**466. Marcel BERTOIN (1897-1983)**

*Le Port de Saint-Jean-de-Luz*  
Huile sur toile signée en bas à gauche et datée 1951.  
38 x 46 cm

200 / 250 €

**467. A. OPIVIER**

*Rue animée au Pays Basque*  
Aquarelle sur papier signée en bas à droite.  
32 x 40 cm

120 / 200 €

**468. Henri DE LA TOURRASSE (1885-1973)**

*Maison en bas de la Rhune*  
Huile sur toile signée en bas à droite et datée 1927.  
50 x 65 cm  
(Petit accident)

200 / 300 €

**469. Hélène ELIZAGA (1896-1981)**

*Femme à la rose*  
Pastel sur papier maroufflé sur bois, signé en bas à droite.  
65 x 50 cm  
Dans un cadre en bois doré (manques à la dorure)

1 000 / 1 500 €

# PROVENANT DU CABINET DU MÉDECIN DE L'ARTISTE À SAINT-JEAN-DE-LUZ

lots 470 À 490



472



473



471



470

**470. Ramiro ARRUE (1892-1971)**

*Travaux des Champs*

Gouache signée en bas à droite

27 x 22,5 cm

(Trace d'humidité en partie haute)

3 000 / 5 000 €

Provenance : Médecin de l'artiste à Saint-Jean-de-Luz, par descendance.

**471. Ramiro ARRUE (1892-1971)**

*Le Port de Guéthary (?)*

Huile sur panneau signée en bas à gauche,

titrée au dos Lanchas en el Puerto et n° 10, et n° 29 à l'encre.

38 x 46 cm

8 000 / 10 000 €

Provenance : Médecin de l'artiste à Saint-Jean-de-Luz, par descendance.

**472. Ramiro ARRUE (1892-1971)**

*Course de Trainières*

Gouache signée en bas à gauche.

À vue : 23 x 37 cm

5 000 / 8 000 €

Provenance : Médecin de l'artiste à Saint-Jean-de-Luz, par descendance.

**473. Ramiro ARRUE (1892-1971)**

*Les Marins sur les quais de Saint-Jean-de-Luz*

Gouache signée en bas à gauche.

25,5 x 36,5 cm

5 000 / 8 000 €

Provenance : Médecin de l'artiste à Saint-Jean-de-Luz, par descendance.



474

**474. Ramiro ARRUE (1892-1971)**

*Paysage Basque avec Meules*

Huile sur carton signée en bas à droite.

21 x 26 cm

3 000 / 5 000 €

Provenance : Médecin de l'artiste à Saint-Jean-de-Luz, par descendance.

**475. Ramiro ARRUE (1892-1971)**

*Chemin de campagne avec la Rhune*

Huile sur panneau signée en bas à gauche

38 x 46 cm

5 000 / 8 000 €

Provenance : Médecin de l'artiste à Saint-Jean-de-Luz, par descendance.



475



477

**476. Ramiro ARRUE (1892-1971)**

*Reflets sur la mare avec barques*

Huile sur carton fort

27 x 22 cm

1 000 / 1 500 €

Provenance : Médecin de l'artiste à Saint-Jean-de-Luz, par descendance.

**477. Ramiro ARRUE (1892-1971)**

*Le repos des Pelotaris*

Gouache signée en bas à gauche

32 x 26 cm

112 000 / 15 000 €

Provenance : Médecin de l'artiste à Saint-Jean-de-Luz, par descendance.

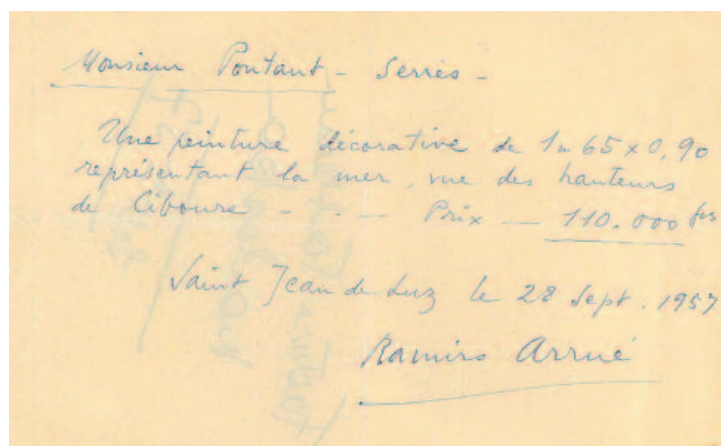


476





478



**478. Ramiro ARRUE (1892-1971)**

*La Baie de Saint-Jean-de-Luz*

Huile sur panneau signée en bas à droite  
 90 x 165 cm

Avec facture autographe de l'artiste du 28 septembre 1957.

60 000 / 80 000 €

Provenance : Médecin de l'artiste à Saint-Jean-de-Luz, par descendance.

**479. Ramiro (1892-1971) et Ricardo ARRUE (1889-1978)**

BROCHE en argent à décor de fleurs stylisées, ornée au centre d'un médaillon circulaire en émail représentant des fleurs sur fond rouge.

Signée au dos "Arrue". Vers 1920-1925.

Larg. 6,2 cm; Poids brut 17,6 g

Diam. émail : 3,8 cm

2 000 / 3 000 €

Provenance : Médecin de l'artiste à Saint-Jean-de-Luz, par descendance.



479



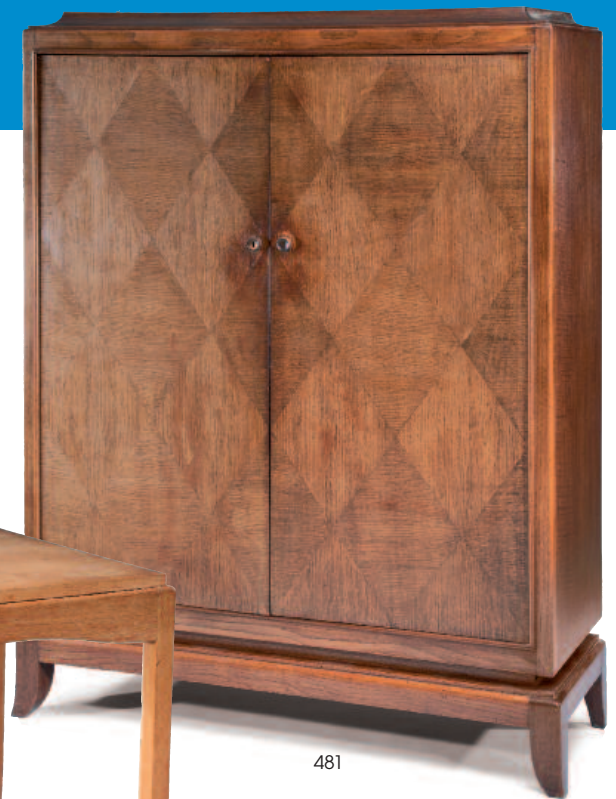
480

**480. Victor COURTRAY (1896-1987)**

COMMODE rectangulaire en chêne ouvrant à trois rangs de tiroirs à prises bandeaux recourbées. Base en décroché reposant sur des pieds galbés.

Vers 1950

Haut. 86 cm ; Larg. 112 cm ; Prof. 47 cm 600 / 800 €



481

**481. Victor COURTRAY (1896-1987)**

PETITE ARMOIRE À HAUTEUR D'APPUI rectangulaire en chêne et placage de chêne ouvrant à deux portes à décor de losanges et petits boutons centraux en creux. Plateau en doucine et base en décroché reposant sur des pieds galbés.

Vers 1950

Haut. 170,5 cm ; Larg. 135 cm ; Prof. 46 cm 600 / 800 €



484

**484. Victor COURTRAY (1896-1987)**

TABLE À JEUX carrée, en chêne et placage de chêne, à plateau escamotable plaqué en damier et garni d'un feutre vert, quatre tablettes de tirage en ceinture à chaque angle découvrant un cendrier et un porte-verres, pieds droits légèrement fuselés. Vers 1950

600 / 800 €

**482. Victor COURTRAY (1896-1987)**

SECRÉTAIRE rectangulaire en chêne et placage de chêne, la façade légèrement inclinée ouvrant à un abattant formant écritoire découvrant une étagère et trois petits tiroirs latéraux. En partie basse deux tiroirs à prises bandeau recourbées. Base en décroché reposant sur des pieds galbés.

Vers 1950

Haut. 119 cm ; Larg. 92 cm ; Prof. 45 cm 600 / 800 €

(Quelques trous de vers inactifs).

**483. Victor COURTRAY (1896-1987)**

BUFFET À HAUTEUR D'APPUI rectangulaire en chêne et placage de chêne ouvrant à deux portes à motifs de damiers découvrant étagères et tiroirs suspendus.

Vers 1950

Haut. 55 cm ; Larg. 161 cm ; Prof. 42 cm 400 / 600 €

(Manque le piètement).



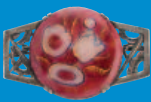
483



268

482

# COMMANDÉ AU DÉCORATEUR POUR LE CABINET D'UN MÉDECIN DE SAINT-JEAN-DE-LUZ



487



490



486



485



489



488

**485. Victor COURTRAY (1896-1987)**

MEUBLE TÉLÉVISION formant étagère asymétrique, en chêne et placage de chêne, ouvrant en partie basse à deux portes plaquées en damier et découvrant casiers et étagères, reposant sur une base en décroché à pieds galbés.

Vers 1950

Haut. 94 cm ; Larg. 90 cm ; Prof. 40 cm

(Petits sauts de placage, manque la clé)

400 / 600 €

**486. Victor COURTRAY (1896-1987)**

TABLE DE SALLE À MANGER à volets, pouvant former console, en chêne et placage de chêne en damier sur le plateau, base en décroché reposant sur des pieds galbés.

Vers 1950

Haut. 74 cm ; Larg. 150 cm ; Prof. du tableau 49,5 - 100 cm (Déplié).

400 / 600 €

**487. Victor COURTRAY (1896-1987)**

SIX CHAISES en chêne à haut dossier à bandeau d'entrelacs ajourés reposant sur des pieds droits légèrement fuselés. Galette en skaï noir d'origine.

Vers 1950

Haut. 102 cm

800 / 1 000 €

**488. Victor COURTRAY (1896-1987) & Atelier CAZAUX**

TABLE BASSE rectangulaire en chêne, le plateau cabaret à 21 carreaux de faïence émaillés vert turquoise et blancs de motifs marins. Piètement triangulaire croisé réuni par une traverse d'entretoise.

Vers 1950

Haut. 50 cm ; Larg. 120 cm ; Prof. 51 cm

(Fêles sur les carreaux de faïence).

600 / 800 €

**489. Victor COURTRAY (1896-1987)**

PAIRE DE CHAISES CHAUFFEUSES en chêne à haut dossier à bandeau d'entrelacs ajourés reposant sur des pieds droits légèrement fuselés. Galette et dossier garnis de tissu à fleurs d'origine.

Vers 1950

Haut. 93 cm.

300 / 400 €

**490. J. VERGNIOL (XX<sup>e</sup> siècle)**

*Pasajes*

Huile sur panneau signée en bas à gauche

38 x 50,5 cm

500 / 800 €

Provenance : Médecin de l'artiste à Saint-Jean-de-Luz, par descendance.



- 491. Irkus ROBLES (1937)**  
*Kaskarote*  
 Huile sur toile signée en bas à droite et titrée au dos  
 54 x 46 cm  
 (Cadre bois) 300 / 500 €
- 492. Gaspar MONTES ITURRIOZ (1901-1998)**  
*La Baie de Txingudi, avec Fontarabie*  
 Huile sur toile signée en bas à gauche  
 60 x 73 cm 2 500 / 3 000 €
- 493. Gaspar MONTES ITURRIOZ (1901-1998)**  
*La Ferme Basque*  
 Huile sur panneau signée en bas à gauche  
 18 x 32 cm 1 000 / 1 200 €
- 494. Ricardo GOMEZ-GIMENO (1892-1954)**  
*Village Basque espagnol*  
 Huile sur papier signée en bas à droite et datée 1930  
 38 x 38 cm 200 / 300 €
- 495. Julio VILA Y PRADES (1873-1930)**  
*Vue de Pasajes*  
 Huile sur toile signée en bas à droite  
 75 x 107 cm. 4 000 / 6 000 €
- 496. Lope TABLADA DE DIEGO (1903-1974)**  
*La Maison à Ségovie*  
 Huile sur toile signée, située et datée 1963 en bas à gauche.  
 110 x 88 cm 300 / 400 €
- 497. Victoriano JUARISTI SAGARZAZU (1880-1949)**  
*Église d'Orozko*  
 Huile sur toile signée en bas à droite.  
 47 x 59 cm 300 / 500 €
- 498. Julián IBAÑEZ DE ALDECOA Y ARANO (1866-1952)**  
*Portraits de marins*  
 Deux huiles sur panneaux formant pendants.  
 19 x 12 cm 200 / 300 €



501



499



504

505



503

**499. Juan EGUIGUREN ECHAVE (XX<sup>e</sup> siècle)**

*Ferme avec meules à Askizu*

Huile sur toile signée en bas à droite et certificat au dos  
27 x 35 cm

250 / 300 €

**500. École BASQUE du XX<sup>e</sup> siècle**

*Portrait de Marin*

Huile sur papier  
Au dos chromolithographie d'après José ARRUE représentant le *Départ du Bus* (adhésifs et accidents)  
42 x 33 cm

250 / 300 €

**501. Miguel EGUILUZ ANCHIA (1934)**

*Le Pont à Donosti-San Sebastian*

Huile sur panneau signée en bas à gauche  
33 x 40 cm

300 / 400 €

**503. École BASQUE du XX<sup>e</sup> siècle**

*Le Port de Bermeo*

Huile sur panneau signée en bas à droite et au dos  
46 x 56 cm

300 / 400 €

**502. Miguel EGUILUZ ANCHIA (1934)**

*Village Basque*

Huile sur panneau signée en bas à droite  
21 x 27 cm

200 / 300 €

**504. ARRUTI**

*Le Marin à la rame*

Épreuve en bronze, signée sur la terrasse, sur socle en marbre noir veiné.  
Haut. totale 26,5 cm

200 / 300 €

**505. Auguste CORNU (1876-?)**

*Marin portant son filet*

Bois sculpté patiné, signé sur la base  
Haut. 25 cm

600 / 800 €



**506. Édouard CAZAUX (1889-1974)**

COUPE CIRCULAIRE en faïence émaillée polychrome gris et turquoise à décor dans le bassin d'une biche et de stries sur l'aile. Monogrammée au revers.  
Haut. 5 cm; Diam. 25 cm 500 / 600 €

**507. Atelier CAZAUX, attribué à Édouard CAZAUX (1889-1974)**

COUPE CREUSE circulaire en faïence émaillée vert-turquoise à décor sur l'aile de motifs stylisés de feuilles en frise.  
Haut. 8 cm; Diam. 22 cm  
(Petits défauts de cuisson) 400 / 600 €

**508. Atelier CAZAUX, attribué à Édouard CAZAUX (1889-1974)**

POTICHE couverte de forme balustrade en faïence émaillée à décor de fleurs bleues rehaussées brun, dit à la persane.  
Haut. 29 cm 300 / 400 €

**509. Édouard CAZAUX (1889-1974)**

COUPE CIRCULAIRE en faïence émaillée polychrome gris et turquoise à décor dans le bassin d'un cheval et de volutes stylisées sur l'aile. Trace de monogramme au revers.  
Haut. 5 cm; Diam. 25 cm 600 / 800 €

**510. Édouard CAZAUX (1889-1974)**

SERRE-LIVRE en faïence émaillée polychrome figurant un éléphant blanc craquelé drappé d'un tapis à motifs stylisés de feuilles bleues, rouges et noires sur fond vert comme le socle. Signé à l'encre.  
Haut. 14,5 cm 300 / 400 €

**511. Édouard CAZAUX (1889-1974)**

PETIT BOUGEOLR en faïence émaillée polychrome figurant un éléphant blanc craquelé, portant une coupelle avec harnachement bleu et noir sur fond vert comme la terrasse. Signé à l'encre.  
Haut. 17,5 cm 600 / 800 €

**512. Édouard CAZAUX (1889-1974)**

PETIT VASE GOBELET en faïence émaillée polychrome à décor d'antilope dans des feuillages, sur fond bleu ondé. Bordure et filets argentés.  
Haut. 11 cm 300 / 400 €

**513. Édouard CAZAUX (1889-1974)**

PETITE COUPELLE creuse ronde dit à ombilic, en faïence émaillée crème, à décor sur l'aile d'une ronde de femmes stylisées et gazelles sur fond vert. Marquée au tampon en creux "Ed. CAZAUX édition Norton, art & céramique".  
Diam. 13 cm 250 / 300 €

**514. Édouard CAZAUX (1889-1974)**

PAIRE DE COUPELLES en faïence émaillée polychrome et filets or à décor de gazelles sur fond rose. Monogrammées sous la base.  
Diam. 9 cm 200 / 300 €

**515. Édouard CAZAUX (1889-1974)**

COUPELLE CREUSE ronde dite à ombilic, en faïence émaillée beige, le bassin à décor d'une spirale et l'aile d'une ronde de femmes stylisées en creux.  
Diam. 13 cm 200 / 300 €

**516. Édouard CAZAUX (1889-1974)**

*Nativité ou Crèche*  
Panneau rectangulaire en céramique émaillée polychrome.  
24 x 40 cm 600 / 800 €



**517. Pierre Albert BÉGAUD (1901-1966)**

*Parc au vase Médicis*  
Huile sur toile signée et datée 1921 en bas à droite.  
61 x 50 cm  
(Restaurations)

500 / 600 €

**518. Pierre Albert BEGAUD (1901-1966)**

*Lavandière dans un village Basque*  
Huile sur panneau signée en bas à droite.  
45 x 37 cm

1 000 / 1 500 €

**519. Attribuée à Pierre Albert BÉGAUD (1901-1966)**

*Eglise Biriatou*  
Huile sur toile  
38 x 47 cm

800 / 1 200 €

**520. Carlos E. GIL (1920)**

*La Rhune enneigée depuis le port de Saint-Jean-de-Luz*  
Huile sur toile signée en bas à droite, datée (19)85, avec cartouche sur le cadre et titrée au dos  
50 x 61 cm

250 / 300 €

**521. Jacques VERMONT (XX<sup>e</sup> siècle)**

*Le Port de Saint-Jean-de-Luz, vu de la Rhune*  
Huile sur toile signée en bas à gauche  
72 x 89 cm

250 / 350 €

**522. École BASQUE du début du XX<sup>e</sup> siècle**

*La Rue à Ciboure*  
Aquarelle sur papier signée, située et datée 12 septembre 1919 en bas à droite.  
60 x 45,5 cm  
(Sous-verre)

120 / 150 €



**523. Émile BERTIN (1878-1957)**

*Vue de Bidart*  
Huile sur toile signée en bas à droite et datée 1927  
54 x 72 cm  
1 000 / 1 500 €  
Peintre, décorateur de théâtre et membre du jury de l'exposition des Arts Décoratifs de 1925. Emile Bertin possédait une célèbre Villa de Bidart.



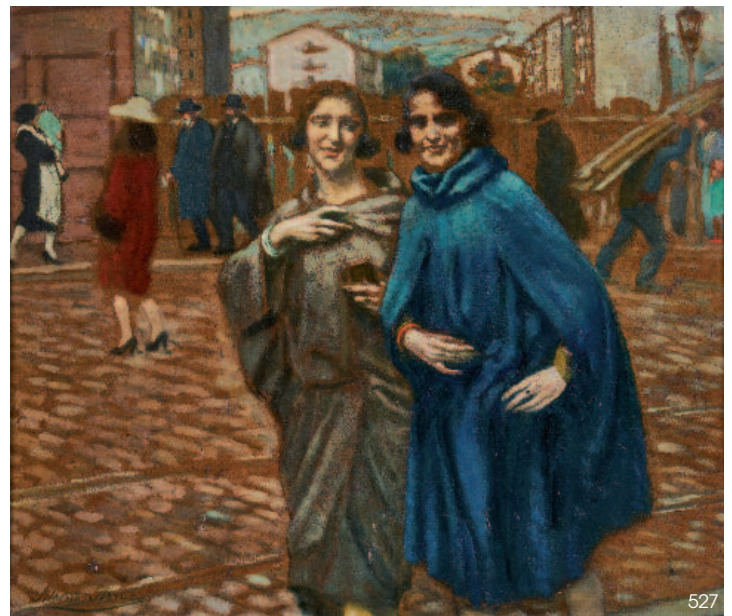
525



524



526



527



94

**524. Angel CABANAS OTEIZA (1883-1964)**

*La Porteuse d'eau*

Huile sur carton fort signée en bas à droite et datée 1909  
66,5 x 60 cm

1 500 / 2 000 €

**525. Angel CABANAS OTEIZA (1875-1964)**

*Village Basque*

Huile sur carton fort signée à l'aiguille en bas à droite  
20,5 x 26,5 cm

500 / 800 €

**526. Aurelio ARTETA (1879-1940)**

Madame Maria IBARGARAY, épouse de Marino de GAMBOA, vers 1938.

Huile sur toile  
116 x 89 cm

(Restaurations)

5 000 / 8 000 €

Provenance : Famille du modèle par descendance. La broche représentée sur la toile, figurant au lot 94 de la vente du 5 août 2022.

Aurelio ARTETA était proche de la famille GAMBOA à Bilbao, dont il a exécuté de nombreux portraits.

Les portraits de Marino de Gamboa, l'époux de notre sujet, et de José Maria de Gamboa, son beau-frère, figuraient dans l'exposition retrospective d'Aurelio Arteta au Musée Bonnat à Bayonne de décembre 1984 à février 1985. Le premier est reproduit dans la plaquette de cette exposition.

**527. Alberto ARRUE (1878-1944)**

*Femmes à Bilbao*

Huile sur carton fort signée en bas à gauche, mentions au dos.

59 x 67,5 cm.

3 000 / 4 000 €





532

**528. D'après José ARRUE (1885-1977)**

*La Sortie de l'Église*

*Le Marché aux cochons n° 4*

*Force Basque, l'Attelage et La Pierre, n° 7*

Trois cartes lithographiées, signées dans les planches.

8,6 x 13,4 cm

80 / 120 €

**529. D'après José ARRUE (1885-1977)**

*Fête de Village, n°1*

Lithographie en couleurs.

39 x 53 cm

(Petite déchirure)

400 / 500 €

**530. D'après José ARRUE (1885-1977)**

*La Sortie de l'Église*

Lithographie en couleurs.

39 x 53 cm

400 / 600 €

**531. D'après José ARRUE (1885-1977)**

*Gargantua ou Fête des Géants à Bilbao*

Chromolithographie signée dans la planche

33 x 43 cm

200 / 250 €

**532. José ARRUE (1885-1977)**

*Fête de Village au Pays Basque*

Gouache signée en bas à gauche

24 x 63 cm

8 000 / 10 000 €



531



529



530



533



538



537



536



539

- 533. Paul Robert BAZÉ (1901-1985)**  
*Pont sur le Bernesga, Villanueva (Léon - Espagne)*  
 Huile sur panneau signée en bas à gauche et titrée au dos  
 38 x 46 cm 300 / 400 €
- 534. Paul Robert BAZÉ (1901-1985)**  
*Teresina, Jota aragonaise en espadrilles*  
 Huile sur isorel signée en bas à gauche et au dos  
 41 x 27 cm (Petits soulèvements) 200 / 250 €

- 535. Jean FALC (XX<sup>e</sup> siècle)**  
*Espagnole à l'éventail*  
 Huile sur toile signée en bas à droite.  
 53 x 35 cm (Petits soulèvements) 80 / 120 €
- 536. Jacques MADIOL (1871-1950)**  
*Chanson Gitane, 1936*  
 Huile sur carton signée en haut à droite, titrée signée et datée au dos.  
 67 x 74 cm (Soulèvements et manques) 500 / 600 €
- 537. Perico RIBERA (1867-1949)**  
*Danseuses espagnoles*  
 Pastel signé en bas à droite  
 39 x 31 cm 400 / 600 €
- 538. Perico RIBERA (1867-1949)**  
*Jardin à Marrakech*  
 Huile sur carton fort signée et située en bas à gauche.  
 33 x 41 cm 500 / 600 €
- 539. Perico RIBERA (1867-1949)**  
*Le Port de Saint-Jean-de-Luz*  
 Huile sur panneau signée en bas à gauche  
 9 x 15 cm 200 / 300 €



544



541



542



543



546



548



549



540

**540. Roger BERNÉ (1933-2002)**

*Partie de pelote au Fronton de Louhossou au Pays Basque*  
Huile sur panneau signée en bas à gauche  
80 x 60 cm

400 / 600 €

**541. École BASQUE, vers 1930**

*Pelotaris au fronton*  
Huile sur panneau  
73 x 120 cm

600 / 800 €

**542. Pablo ELIZAGA**

*Pelotari avec Monsieur le Curé*  
Huile sur panneau signée en bas à gauche  
37 x 61 cm

600 / 800 €

**543. Pablo ELIZAGA**

*Partie de Pelote à main nue, 3 joueurs*  
Huile sur panneau signée en bas à gauche  
24 x 35 cm

300 / 400 €

**544. Matth-Laurant PARTARRIEU (Né en 1946)**

*La Rêveuse*  
Huile sur toile signée en bas à droite  
100 x 81 cm

2 500 / 3 000 €

**545. Pierre LABADIE dit PIER (1950-2019)**

*Les Bâteaux de pêche*  
Pastel et crayon gras sur papier signé en haut à droite et daté 2006 au dos.  
16 x 22 cm

100 / 150 €

**546. Xabier SOUBELET (Né en 1953)**

*Campagne Basque*  
Huile sur panneau signée en bas à droite.  
58 x 48 cm

400 / 600 €

**547. Paul RAMBIÉ (1919-2020)**

*Le Toréador*  
Huile sur panneau signée en haut à droite.  
72 x 59 cm

150 / 200 €

**548. Pierre BALDI (1919-2022)**

*Lumière du matin sur Biarritz, 1989*  
Huile sur toile signée en bas à gauche et tritree au dos  
73 x 60 cm

400 / 600 €

**549. Pierre BALDI (1919-2022)**

*L'Atelier et le Modèle*  
Carton signé et titré en bas à droite  
52 x 33 cm

300 / 400 €

**550. Pierre BALDI (1919-2022)**

*Biarritz, le Basta*  
Encre, lavis d'encre et réhauts de pastel signée en bas à droite  
28 x 42 cm

100 / 150 €



551



553

**551. Eugenio ORTIZ (Né en 1956)**

*L'oiseau d'Orhy revient toujours à Orhy (Orhiko xoria, Orhin laket)*  
 Pigments de récupération sur panneau, signé et daté 1991 en bas à droite et dos.  
 150 x 127 cm

1 000 / 1 500 €

**552. José Ramòn ANDA (Né en 1949)**

*Umedun andrea (Femme enceinte), 1974-1975*  
 Épreuve en bronze à patine brune/dorée monogrammée et numérotée 10/25.  
 Haut. 21 cm

600 / 800 €

Bibliographie: *El arte de José Ramon ANDA*, ed. Fundación BBK, Bilbao, 2006, reproduit p. 15.

**553. Iñigo ARREGI (Né en 1954)**

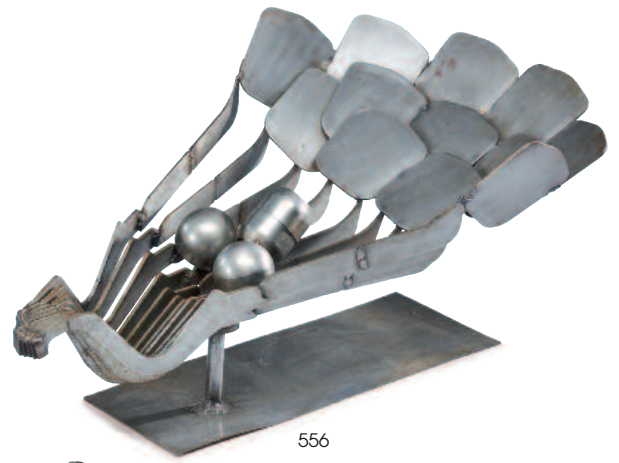
*Relief*  
 Encre et crayons sur papiers découpés et superposés, signé en bas à droite.  
 À vue 21 x 48,5 cm

2 500 / 3 000 €

**554. Iñigo ARREGI (Né en 1954)**

*Composition*  
 Épreuve en acier corten signée et numérotée 1/7 à la base.  
 Haut. 36 cm ; Larg. 19 cm ; Prof. 20,5 cm

2 500 / 3 000 €



556



552



554

**555. Iñigo ARREGI (Né en 1954)**

*Movimiento en fuga I, 2015*  
 Importante sculpture d'extérieur en quatre plaques d'acier corten découpées et assemblées. Pièce unique.  
 Haut. 200 cm  
 Base en béton : Haut. 75 cm ; Larg. 100 cm ; Prof. 100 cm

20 000 / 30 000 €

Exposition :

- Exposition collective Jose Antonio SISTIAGA, Inigo ARREGI et Jesus ECHEVARRIA, Villa Amaga, Cambo-les-Bains, juin-octobre 2016, dans le cadre de l'année culturelle Donostia-San Sebastian 2016. Commissaire d'exposition Jean-François Larralde. Pour toutes modalités de transport, nous nous tenons à votre disposition.

**556. Jean-Louis MAGENDIE (1940-2020)**

*Hermaphrodite*  
 Sculpture en acier soudé, non signée.  
 46,5 x 99 x 56 cm

400 / 600 €

Jean-Louis MAGENDIE, sculpteur et peintre du Béarn, est notamment connu pour son œuvre monumentale *La Poule au Pot*, sur le rond-point Eric Tabarly à Pau.





557



558



559



560



561

**557. FANNYLAURE (Née en 1978) et Joël CAZAUX (Né en 1970)**

*SUA (feu)*

TABLE BASSE modèle "Lau Elementuak" (les éléments) en fer forgé et chêne, le plateau en forme de goutte orné d'un carreau en céramique émaillée rouge, signée des deux monogrammes sous la base.

Pièce unique.

Haut. 40 cm ; Larg. 50 cm ; Prof. 51 cm

Carreau : 35 x 18 cm

1 500 / 2 000 €

**558. FANNYLAURE (Née en 1978) et Joël CAZAUX (Né en 1970)**

*AIREA (AIR)*

TABLE BASSE modèle "Lau Elementuak" (les éléments) en fer forgé et chêne, le plateau en forme de goutte orné d'un carreau en céramique émaillée bleu.

Pièce unique.

Haut. 40 cm ; Larg. 50 cm ; Prof. 51 cm

Carreau : 35 x 18 cm

1 500 / 2 000 €

**559. FANNYLAURE (Née en 1978) et Joël CAZAUX (Né en 1970)**

*URA (eau)*

TABLE BASSE modèle "Lau Elementuak" (les éléments) en fer forgé et chêne, le plateau en forme de goutte orné d'un carreau en céramique émaillée bleu à décor de poissons.

Pièce unique.

Haut. 40 cm ; Larg. 50 cm ; Prof. 51 cm

Carreau : 35 x 18 cm

1 500 / 2 000 €

**560. FANNYLAURE (Née en 1978) et Joël CAZAUX (Né en 1970)**

*LURRA (la terre)*

TABLE BASSE modèle "Lau Elementuak" (les éléments) en fer forgé et chêne, le plateau en forme de goutte orné d'un carreau en céramique émaillée bleu.

Pièce unique.

Haut. 40 cm ; Larg. 51,5 cm ; Prof. 53 cm

Carreau : 35 x 18 cm

1 500 / 2 000 €

**561. FANNYLAURE (Née en 1978) et Joël CAZAUX (Né en 1970)**

*Lau Elementuak (Les quatre éléments)*

Réunion des quatre lots précédents

Chaque table est initialement conçue individuellement et l'expression du carreau donne l'identité à la table (Sua-Airea-Ura-Lurra)

Pour cette réunion de quatre tables, le dialogue des quatre éléments s'articule dans la constitution d'une croix basque par son piétement.

**562. FANNYLAURE (Née en 1978)**

*Bill Speaking n° 1, exemplaire 4/8*

CENTRE DE TABLE, constitué de huit différents éléments modulables, en placage d'essences diverses sur panneau multi-boulot et base en liège des Landes.

Diam. 25 cm

180 / 220 €

**563. FANNYLAURE (Née en 1978)**

*Bill Speaking n° 2, exemplaire 1/8*

CENTRE DE TABLE, constitué de huit différents éléments modulables, en placage d'essences diverses sur panneau multi-boulot et base en liège des Landes.

Diam. 25 cm

180 / 220 €



562



563



**564. Armand CAZAUX (1895-1982)**

DEUX COUPES en faïence émaillée polychrome à décor de cerf, sur fond de branchages verts, l'une carrée à pans coupés (15,5 x 15,5 cm), l'autre rectangulaire à pans coupés (25 x 16 cm).  
Signées au dos à l'encre. 250 / 300 €

**565. Armand CAZAUX (1895-1982)**

GRANDE PLAQUE rectangulaire en faïence émaillée vert et gris sur fond blanc à décor de cerfs se faisant face dans un décor végétal.  
18 x 36 cm. 200 / 300 €

**566. Armand CAZAUX (1895-1982)**

COUPELLE rectangulaire à pans coupés en faïence émaillée à décor d'un oiseau dans des fleurettes et enroulements jaune et vert.  
Vers 1930. Signée sous la base. 150 / 180 €

**567. Atelier CAZAUX, attribué à Armand CAZAUX (1895-1982)**

PICHET en faïence émaillée à décor de fleurs et rinceaux. Signé.  
Haut. 20,5 cm  
(Petit saut d'émail au col). 100 / 150 €

**568. Atelier CAZAUX, attribué à Armand CAZAUX (1895-1982)**

PAIRE DE CARREAUX dessous de bouteille et UN CARREAU dessous de plat en faïence émaillée polychrome à décor d'oiseaux branchés sur fond turquoise et fleurs rouges.  
Le plus grand signé au revers.  
15 x 15 cm et 19,5 x 19 cm. 200 / 300 €

**569. Atelier CAZAUX, attribué à Armand CAZAUX (1895-1982)**

COUPE CARRÉE à bords arrondis en faïence émaillée bleu et vert à décor de fleurs. Signée sous la base.  
19 x 19 cm. 120 / 180 €

**570. Atelier CAZAUX, attribué à Armand CAZAUX (1895-1982)**

VIERGE DE L'ASSOMPTION en faïence émaillée polychrome sur base à masques d'angelots. Signée.  
Haut. 43 cm. 400 / 600 €

**571. Atelier CAZAUX, attribué à Armand CAZAUX (1895-1982)**

PLAQUE en bas-relief, rectangulaire, à pans coupés en partie haute et ressort en partie basse, à décor d'un ange sur fond vert à fleurs rouges.  
21,5 x 12 cm. 300 / 400 €

**572. Armand CAZAUX (1895-1982)**

TABLE BASSE rectangulaire en fer forgé laqué rouge, le plateau orné de quinze carreaux de faïence émaillée rouge et gris à décor de motifs stylisés et reposant sur un piètement curule réuni par une barre d'entretoise torsadée.  
Haut. 44 cm; Larg. 62 cm; Prof. 47 cm. 400 / 600 €

**573. Atelier CAZAUX**

CACHE-POT circulaire en faïence émaillée polychrome vert turquoise et blanc. Signé au tampon en creux sur le col.  
Haut. 22 cm; Diam. 36 cm. 500 / 600 €



572



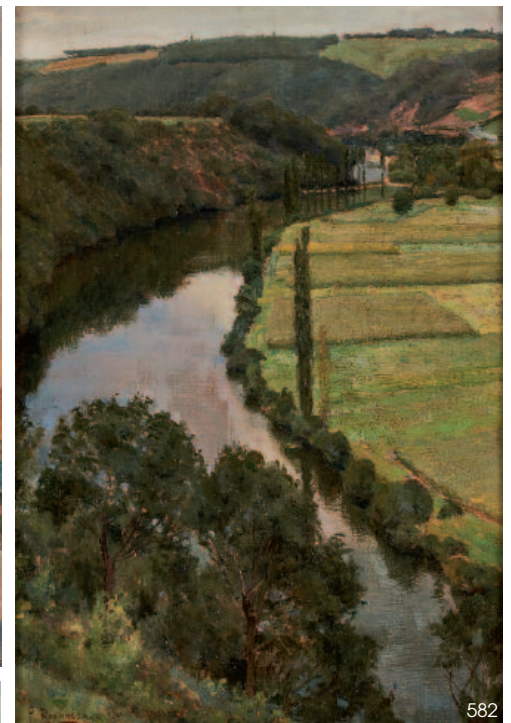
570



573



580



582



576



575



581



583

**574. Vitalis MORIN (1867-1936)**  
*Paysage Basque*  
 Huile sur toile signée en bas à gauche  
 65 x 81 cm.

300 / 500 €

**575. Ignace François BIBAL (1878-1944)**  
*Église d'Ainhoa*  
 Huile sur panneau signée en bas à gauche  
 41 x 33 cm.

500 / 600 €

**576. Ignace François BIBAL (1878-1944)**

*Jeunes filles dans le Jardin du Luxembourg*  
 Huile sur panneau d'acajou signée en bas à droite.  
 33 x 40 cm.

400 / 600 €

**577. École BASQUE du XX<sup>e</sup> siècle**

*Bouvier devant la maison Basque*  
 Sanguine et fusain, signé en bas à droite.  
 48 x 34,5 cm

80 / 120 €

**578. NEGRI (XX<sup>e</sup> siècle)**

*Coucher de soleil au Pays Basque*  
 Pastel signé en bas à droite et daté 1935 au dos.  
 47 x 62 cm.

200 / 300 €

**579. Gaston MOREAU (1885-?)**

*Falaises du Pays Basque*  
 Huile sur toile signée en bas à gauche.  
 38 x 42 cm.

200 / 300 €

**580. René CHOQUET (1872-1958)**

*Contrebandiers sur leurs mules sur un chemin de crête*  
 Huile sur toile signée en bas à gauche  
 60 x 73 cm.

3 000 / 5 000 €

**581. René CHOQUET (1872-1958)**

*Les Pottoks*  
 Aquarelle et fusain signée en bas à gauche  
 14 x 23 cm.

300 / 500 €

**582. François-Maurice ROGANEAU (1883-1973)**

*La Nive à Cambo-les-Bains*  
 Huile sur toile signée en bas à gauche, située et datée 1903.  
 55 x 38 cm.

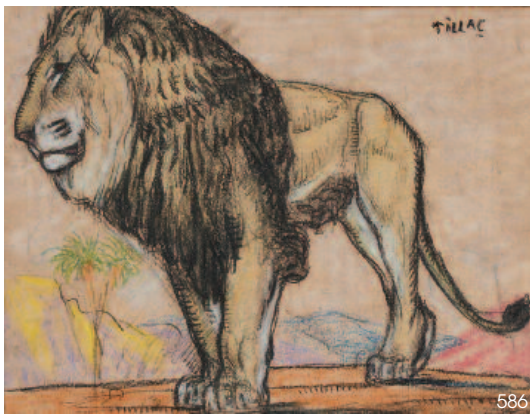
1 500 / 2 000 €

**583. François-Maurice ROGANEAU (1883-1973)**

*La Digue de Saint-Jean-de-Luz depuis Sainte-Barbe*  
 Huile sur toile signée en bas à gauche.  
 38 x 46 cm.

1 000 / 1 500 €





- 584. Pablo TILLAC (1880-1969)**  
*L'Ancienne, Cambo, 1920*  
 Crayons noirs et de couleurs, signé en bas à gauche, situé et daté en haut à gauche  
 18 x 12 cm  
 (Sous verre) 150 / 200 €
- 585. Pablo TILLAC (1880-1969)**  
*Études d'homme au béret, Sare, 1927*  
 Crayons noirs et couleurs, signé en bas à droite et situé et titré à gauche.  
 12 x 15 cm  
 (Sous verre) 150 / 200 €
- 586. Pablo TILLAC (1880-1969)**  
*Le Lion debout*  
 Pastel et fusain, signé en haut à droite.  
 24 x 31 cm  
 (Sous verre) 400 / 800 €
- 587. Pablo TILLAC (1880-1969)**  
*Le Tigre allongé*  
 Pastel et crayons de couleurs signé en haut à gauche  
 17 x 38 cm  
 (Sous verre) 350 / 500 €

- 588. Pablo TILLAC (1880-1969)**  
*Danseuse aux castagnettes en robe rose*  
*Danseuse aux castagnettes en robe jaune*  
 Deux dessins aux crayons de couleurs et pastel, signés en bas à droite et situés et datés Madrid 1914 en bas à gauche  
 27 x 20 cm  
 (Sous verre) 800 / 1 200 €  
 Exposition au Musée Basque de Bayonne, du 22 décembre 2018 au 26 mai 2019, "Pablo Tillac d'une guerre à l'autre 1914 à 1945".
- 589. Pablo TILLAC (1880-1969)**  
*Viva La RRRévolution!*  
 Encre et pastel, signé en bas à gauche  
 25 x 32,5 cm  
 (Sous verre, cadre en bois) 800 / 1 000 €  
 Exposition au Musée Basque de Bayonne, du 22 décembre 2018 au 26 mai 2019, "Pablo Tillac d'une guerre à l'autre 1914 à 1945".
- 590. Pablo TILLAC (1880-1969)**  
*Partie de Pelote, Ferrage du bœuf et Fandango*  
 TROIS POCHOIRS signés  
 9 x 14 cm  
 (Encadrés sous verre)  
 JOINT : Le ZAMALZAIN, lithographie en couleurs, 32 x 23 cm  
 (Encadrée sous verre) 100 / 150 €



**591. Jean HOURREGUE (1925-1983)**

*La Rue animée*

Aquarelle sur papier signée en bas à droite.  
52,5 x 35,5 cm  
(Sous-verre)

80 / 120 €

**592. Henri LAULHÉ (1908-?)**

*La Baie depuis Bidart*

Huile sur toile signée en bas à droite  
55 x 73 cm

250 / 300 €

**593. Hippolyte GALY (1847-1929)**

*Le Paysan à la pipe*

Huile sur carton signée en bas à gauche  
16 x 39,5 cm

500 / 600 €

**594. André REAL DEL SARTE (1893-?)**

*Vieille rue de Ciboure*

Aquarelle signée en bas à gauche.  
35 x 24,5 cm

200 / 300 €

Exposition des Beaux-Arts, Asnières, 1933 (étiquette au dos sur le montage). Frère de Maxime Réal del Sartre.

**595. Philippe VEYRIN (1900-1962)**

*Fermes près de Sare*

Fontarabie

*Arbres en fleurs dans un village Basque*

Trois gouaches signées, encadrées en triptyque.

16 x 23 cm

Hors tout : 29 x 90,5 cm

800 / 1 200 €

**596. Philippe VEYRIN (1900-1962)**

*La Croix Blanche au crépuscule*

Gouache signée en bas à droite

32 x 24,5 cm

(Piqûres d'humidité)

600 / 800 €

**597. Georges MASSON (1875-1949)**

*Procession des txistularis à Pasajes*

Huile sur toile signée en bas à droite et à l'aiguille en bas à gauche

51 x 62 cm

7 000 / 10 000 €

**598. Georges MASSON (1875-1948)**

*Pasajes*

Huile sur panneau signée en bas à droite.

16 x 22 cm

2 000 / 3 000 €





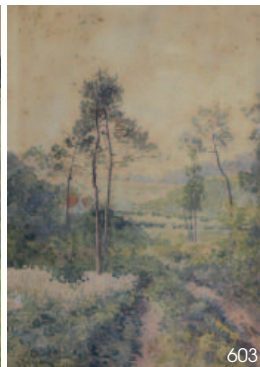
601



602



605



603



606

**599. École BASQUE vers 1920**

*Maisons Basques*

Aquarelle signée Pierre Ducoterret (?)  
34 x 25 cm

100 / 200 €

**600. A. BÉZARD (XX<sup>e</sup> siècle)**

*La Cathédrale de Bayonne depuis les remparts*

Huile sur toile signée en bas à droite.  
46 x 55 cm

120 / 150 €

**601. Pierre Gaston RIGAUD (1874-1939)**

*Cathédrale de Bourges, déambulatoire, 1919*

Huile sur toile signée, située et datée en bas à gauche  
74 x 54 cm

500 / 800 €

*Né à Bordeaux, Pierre Gaston Rigaud, père de Jean, fût surnommé Rigaud des Cathédrales. Il est aussi connu pour ses paysages Basques et Landais.*

**602. Achille ZO (1826-1901)**

*Pot et poivrons dans un intérieur mauresque*

Huile sur toile, signée en bas à droite.  
45 x 55 cm

(Petite restauration).

300 / 500 €

*Œuvre en rapport:*

*Henri-Achille ZO (1873-1933), Le Patio, 1907, Pau, Musée des Beaux-Arts.*

*Dans cette oeuvre, nous pouvons voir une ressemblance avec les carreaux mauresques qui figurent sur le tableau. La construction et la peinture est différente de notre oeuvre mais nous pouvons supposer que l'intérieur mauresque représenté par Henri-Achille ZO était connu de son père.*

*La signature de notre oeuvre, peu commune dans l'oeuvre d'Achille ZO, est néanmoins présente dans Les femmes espagnoles, oeuvre de 1901, récemment acquise par le Musée Bonnat-Helleu de Bayonne.*

**603. François DUMOULIN (1864-1917)**

*Les Pins dans la forêt*

Aquarelle signée, datée 1904 et avec envoi "à l'ami L'Arrebat" en bas à gauche.

39 x 26,5 cm

Dans un cadre en bois doré.

(Sous-verre, rousseurs)

80 / 120 €

**604. François DUMOULIN (1864-1917)**

*Les Maisons à la campagne*

Aquarelle signée, datée 1909 en bas à droite et avec envoi "Souvenir de MARIE-HART".

34 x 43,5 cm

Dans un cadre en bois.

(Sous-verre, rousseurs)

80 / 120 €

**605. François DUMOULIN (1864-1917)**

*Vue de Port Venasque*

Aquarelle signée et située en bas à droite.

28,5 x 48,5 cm

100 / 200 €

**606. François DUMOULIN (1864-1917)**

*La forêt de Chiberta à Anglet*

Aquarelle signée et située en bas à droite.

28,5 x 48,5 cm

100 / 200 €



609



610



608



613



607

**607. Blanche ODIN (1865-1957)**  
*Chrysanthèmes et lithodoras*  
 Aquarelle sur papier signée en bas à droite.  
 18,5 x 26,5 cm  
 (Sous verre)

400 / 600 €

**608. Gustave COLIN (1828-1910)**  
*Femme sur la corniche*  
 Huile sur toile signée en bas à droite  
 28 x 37 cm  
 (Entoilée)

300 / 500 €

**609. Gustave COLIN (1828-1910)**  
*Contrebandier au col de Héas*  
 Huile sur toile signée en bas à gauche  
 65 x 49 cm

800 / 1 200 €

**610. Gustave COLIN (1828-1910)**  
*Torrent dans les Pyrénées*  
 Huile sur toile signée en bas à droite  
 65 x 81 cm  
 (Entoilée)

1 000 / 1 500 €

**611. Gustave COLIN (1828-1910)**  
*Arbres au crépuscule*  
 Huile sur toile signée en bas à gauche  
 18 x 27 cm.  
 (Rentoilée)

200 / 300 €

**612. Eugène BAUDOIN (1842-1893)**  
*Cauteretz (Hautes-Pyrénées), vue animée, 1872-1873*  
 Huile sur toile signée et datée en bas à gauche  
 130 x 140 cm  
 (Petit manque)  
 Dans un cadre en bois doré mouluré, à angles saillants et cartouche monogrammé AE (Petits accidents et manques)

3 000 / 5 000 €

**613. Diane de GRAMONT (1889-1955)**  
*Paysage pyrénéen*  
 Huile sur toile signée en bas à droite  
 46 x 55 cm

300 / 500 €



**614. Département des Landes et Département des Hautes Pyrénées**

Deux lithographies en noir  
36 x 52 cm  
(Encadrées sous verre) 100 / 150 €

**615. DEUX LITHOGRAPHIES ET UNE GRAVURE** en couleurs représentant :

Bayonne, Biarritz, Saint-Jean-de-Luz.  
22 x 29 cm  
(Sous verres, piçures) 80 / 120 €

**616. DEUX LITHOGRAPHIES** en couleurs "Biarritz", sous verre

25 x 34 cm  
(Déchirures) 80 / 120 €

**617. P. FROIS à Biarritz**

DEUX PHOTOGRAPHIES argentiques datées 1893 : *La Côte des Basques*, et *l'Hôtel de Paris - Colbert à Cambo*.  
14 x 23 cm  
(Montées sur carton) 10 / 50 €

**618. DEUX CARTES** lithographiées sur "Le Golfe de Gascogne" dont une représentant une carte pour le service des vaisseaux de la République Française et l'autre XVIII<sup>e</sup> siècle, par Robert de Vaugondy géographe ordinaire du Roi.

25 x 27 cm  
(Sous-verre) 100 / 150 €

**619. COLAS (Louis) : Le Mobilier Basque. Massin, sans date.**

1 vol. en feuilles sous chemise à dos de toile rouge, plats cartonnés illustrés, lacets. Ouvrage illustré de 40 belles planches en phototypie tirées sur papier fort. Complet avec 2 ff. 8p de textes.  
(Taches d'humidités, coins frottés) 60 / 80 €

**620. DEUX OUVRAGES**

- (BRISAUD) *Pierre LOTI, Ramuntcho*. Calmann-Lévy, 1937.  
In-8 demi-chagrin marron, dos à nerfs orné, couv. cons.  
Édition illustrée de compositions en couleurs de Pierre Brissaud.  
Bon exemplaire.  
- Claude DENDALETCHÉ, *Pablo Tillac traqueur d'image*, ed. Elkarlanean, Donostia-San Sebastian, 1999. Broché avec jaquette conservée.  
30 / 50 €

**621. Jean BUCLINE, Lili Bat Chansons Basques, ed. Arlane, Paris, 1946.**

In-16 broché et illustré de 16 dessins en couleurs de Pablo TILLAC.  
1<sup>er</sup> tirage. Ex. 91/200 sur papier Bouffant crème avec bulletin de souscription, et double dédicace de l'auteur.  
(Petite déchirure au dos) 10 / 30 €

**622. [CHIQUITO de Cambo]**

PHOTOGRAPHIE argentique de fête basque représentant quatre pelotari dont le célèbre Joseph Apesteguy dit Chiquito de Cambo (1881-1950), enfants, joueurs de txistu.  
Vers 1930.  
28 x 38 cm  
(Contre-collée sur carton, trace d'humidité en partie gauche sous verre)  
Dans un cadre en bois naturel de style Louis XVI avec nœud et frises.  
20 / 50 €



**623. Louis FLOUTIER (1882-1936)**

*Les Joueurs de pelote Basque*

Pochoir sur papier gris signé dans la planche en bas à droite.

24 x 62 cm

(Encadré sous verre, petites rousseurs)

400 / 600 €

**624. Louis FLOUTIER (1882-1936)**

*L'Attelage*

Pochoir sur papier gris signé dans la planche en bas à droite.

24 x 62 cm

(Encadré sous verre, petites rousseurs)

400 / 600 €

**625. Louis FLOUTIER (1882-1936)**

*Le Jeu de Quilles*

Pochoir sur papier brun signé en bas à droite

23,5 x 62 cm

(Rousseurs, sous-verre)

400 / 600 €

**626. Louis FLOUTIER (1882-1936)**

*Le Retour de pêche*

Pochoir sur papier gris signé dans la planche en bas à droite.

22 x 59 cm

400 / 600 €

**627. Louis FLOUTIER (1882-1936)**

*L'Attelage*

Pochoir sur papier gris signé dans la planche en bas à droite.

22 x 59 cm

(Rousseurs)

400 / 600 €

**628. Louis FLOUTIER (1882-1936)**

*Rencontre à l'attelage*

Huile sur toile contrecollée sur panneau signée en bas à droite.

62 x 100 cm

(Petits manques)

5 000 / 8 000 €

Référencée au n° 1456 à l'inventaire de l'oeuvre du catalogue raisonné de Madame Mary Anne Prunet.

Provenance : Par tradition orale, aurait décoré le Bar Basque de Saint-Jean-de-Luz.

**629. D'après Louis FLOUTIER (1882-1936)**

*La Croix Blanche à Ciboure*

Lithographie réhaussée à l'huile signée dans la planche.

18 x 27 cm

150 / 200 €

**630. Louis FLOUTIER (1882-1936)**

*L'Eglise d'Uhart-Cize*

Huile en tondo sur carton signée en bas au centre.

Diam. 22 cm

1 200 / 1 500 €



623



624



625



626



627



630



632



633



634

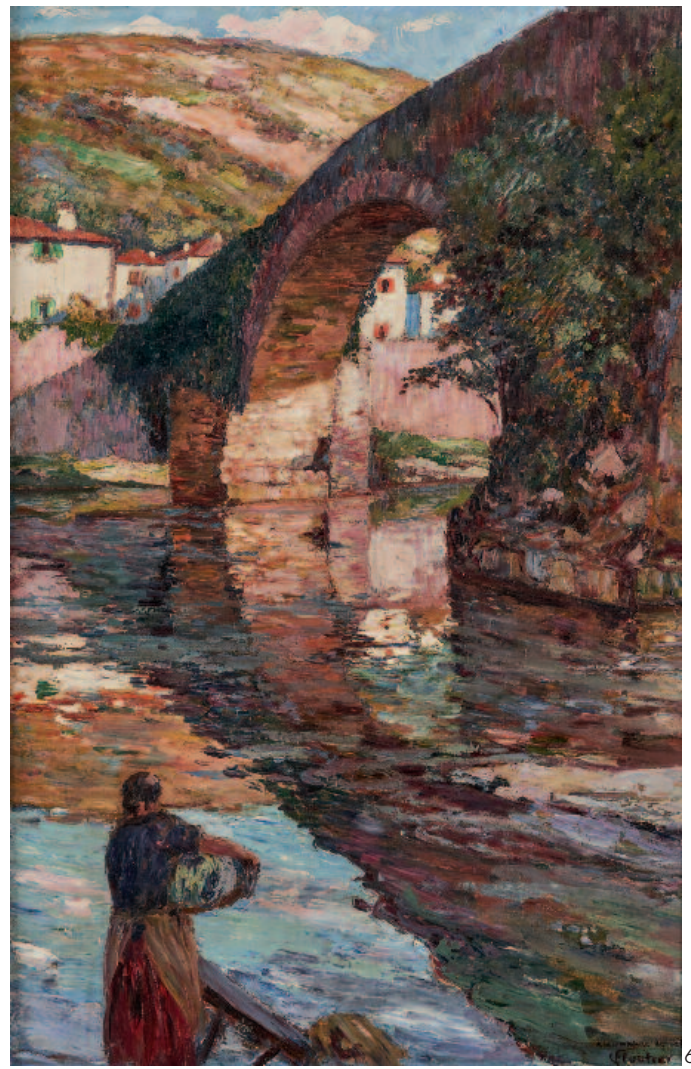


635

- 631. Louis FLOUTIER (1882-1936)**  
*Lavandière au Pont de Bidarray*  
 Huile sur toile signée en bas à droite, avec envoi.  
 92 x 61 cm 6 000 / 8 000 €
- 632. Louis FLOUTIER (1882-1936)**  
*L'Attelage*  
 Pochoir sur papier gris, signé en bas à droite  
 25 x 65 cm  
 (Non encadré) 350 / 400 €
- 633. Louis FLOUTIER (1882-1936)**  
*Les Joueurs de Quilles*  
 Pochoir sur papier gris, signé en bas à droite  
 25 x 65 cm  
 (Non encadré) 350 / 400 €
- 634. Louis FLOUTIER (1882-1936)**  
*Les Marins*  
 Pochoir sur papier gris, signé en bas à droite  
 25 x 65 cm  
 (Non encadré) 350 / 400 €
- 635. Louis FLOUTIER (1882-1936)**  
*Le Fandango*  
 Pochoir sur papier gris, signé en bas à droite  
 25 x 65 cm  
 (Non encadré) 350 / 400 €



638



631



636

- 636. Louis FLOUTIER (1882-1936)**  
*La Ferme Larréa*  
 Huile sur carton fort signée en bas à droite  
 25 x 36,5 cm 1 500 / 2 000 €  
*Figure au n° 1098 du catalogue raisonné de l'œuvre de l'artiste par Madame Mary-Anne Prunet.*
- 637. D'après Louis FLOUTIER (1882-1936)**  
*Devant la croix blanche, Ciboure*  
 Lithographie signée en bas à droite dans la planche.  
 À vue 20 x 28 cm 100 / 150 €
- 638. Géo FOURRIER (1898-1966)**  
 SUITE DE CINQ POCHOIRS représentant *Amatxi, Aitaxi, Femme sur sa mule, Femme espagnole et le Zamalzain.*  
 15 x 11 cm  
 (Sous verre) 200 / 250 €



640

**639 D'après Ramiro ARRUE (1892-1971)**

*Hemen Sartzen Dena*

AFFICHE lithographiée pour l'entrée du Musée Basque, imprimerie Maurice Dupuy et Cie à Paris.

49,5 x 64 cm

(Sous verre, cadre en bois)

300 / 600 €



639



641

**640. Ramiro ARRUE (1892-1971)**

*Danse Basque*

Huile sur panneau

42 x 34 cm

6 000 / 8 000 €

**641. Ramiro ARRUE (1892-1971)**

*Marins et Kaskarote sur les quais*

Huile sur panneau signée en bas à gauche

42 x 34 cm

6 000 / 8 000 €



**642. Ramiro ARRUE (1892-1971)**

*Maisons au bord de l'eau, vers 1920*

Huile sur carton fort signée en bas à droite, avec étiquette manuscrite au dos, titrée, numérotée 7, et adresse de l'époque à Bordagain - Ciboure

49,5 x 60 cm

20 000 / 30 000 €



642



643

**643. Ramiro ARRUE (1892-1971)**

*Barques devant le village*

Huile sur toile signée en bas à droite

61 x 50 cm

(Restaurations)

15 000 / 20 000 €

**644. Ramiro ARRUE (1892-1971)**

*Marins au filet dans le Port de Saint-Jean-de-Luz*

Huile sur papier cartonné, signature possiblement apocryphe en bas à droite.

Certificat d'authenticité inscrit à l'encre au dos de Mme Mathilde Garmandia Arrue Bechartre.

24,5 x 41 cm

3 000 / 5 000 €

Éditée en poster par Euskadi Promotion.



644

79



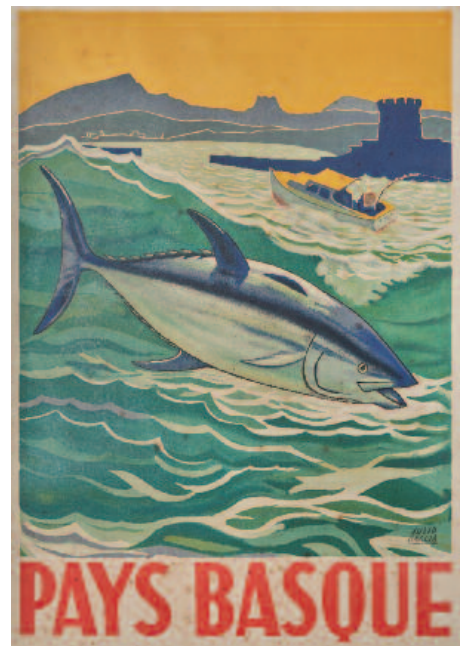
652



653



654



645

- 645. PAYS BASQUE**  
AFFICHE lithographiée en couleurs d'après Julio GARCIA représentant *La Pêche au thon à Saint-Jean-de-Luz*  
87 x 58 cm  
(Rousseurs, petite déchirure en marge) 400 / 600 €
- 646. Raoul SERRES (1881-1971)**  
*Repos devant la Ferme Basque*  
Gravure en couleur, contresignée au crayon et numérotée 55/100, avec envoi au dos "Avec le bon souvenir de l'éditeur Jane Verrier" et étiquette Maison d'Art à Saint-Jean-de-Luz.  
Planche 16,5 x 21 cm - Pleine marge 30,5 x 42 cm 40 / 60 €
- 647. Raoul SERRES (1881-1971)**  
*Le Sandalier et Le Bouvier*  
Deux gravures en couleurs formant pendants contresignées en bas à droite, la première numérotée 39/100 et l'autre épreuve d'artiste.  
À vue 29,5 x 33 cm 150 / 200 €
- 648. Raoul SERRES (1881-1971)**  
*Couples d'Éléphants dans le goût du XVIII<sup>e</sup> siècle*  
Deux gravures en couleurs à vue ovale, formant pendant, contresignées.  
38 x 29 cm  
Dans des cadres en bois doré et argenté, à décor de fleurettes, Art Déco. 200 / 300 €
- 649. Raoul SERRES (1881-1971)**  
*Le Général de Gaulle*  
Eau forte en noir contresignée et marquée gravée par Raoul Serres Gd Prix de Rome.  
À vue 26 x 20 cm  
(Taches) 50 / 60 €
- 650. Attribuée à Charles LÉANDRE (1862-1934)**  
*L'Église de Bidart*  
Eau-forte en noir contresignée, numérotée 6/200.  
20 x 28 cm 30 / 50 €
- 651. Pierre LABROUCHE (1876-1956)**  
*Ville de Dolcedo en Italie*  
Eau forte contresignée et numérotée 18/50  
Pleine marge.  
La plaque : 32 x 28 cm 60 / 80 €
- 652. Charles COLIN (1863-1950)**  
*Pont près de Bidarray*  
Huile sur carton fort signée en bas à droite  
38 x 46 cm 1 000 / 1 200 €
- 653. Robert William JIVANOVITCH dit JIVA (1907-1974)**  
*Danseurs folkloriques ou Zamaizain au Pays Basque*  
Huile sur toile signée et datée 1921 en bas à droite  
57 x 75 cm 1 000 / 1 500 €
- 654. Robert William JIVANOVITCH dit JIVA (1907-1974)**  
*Ferme landaise*  
Huile sur panneau signée et datée 1934 en bas à gauche.  
37 x 45 cm 300 / 500 €



**655. Jean-Roger SOURGEN (1883-1978)**

*Artsamendi près de Bidarray  
Le Mont d'Arcain effet de matin  
La Rhune au crépuscule*

Trois huiles sur panneaux monogrammées en bas à gauche, situées au dos, encadrées en triptyque  
12 x 17,5 cm  
Hors tout: 25 x 71 cm

700 / 800 €

**656. Jean-Roger SOURGEN (1883-1978)**

*Sare, avec Mont Ibanteli*

Huile sur panneau signée en bas à gauche  
16 x 24 cm

Dans un cadre en chêne sculpté de style néo-basque

400 / 600 €

**657. Jean-Roger SOURGEN (1883-1978)**

*Ferme avec meules devant la Rhune*

Huile sur panneau signée en bas à gauche  
16 x 24 cm

Dans un cadre en chêne sculpté de style Néo-Basque

400 / 600 €

**658. Jean-Roger SOURGEN (1883-1978)**

*L'étang d'Hossegor*

Huile sur panneau, signée en bas à gauche, titrée et signée au dos.

48 x 92 cm

4 000 / 6 000 €

**659. Jean-Roger SOURGEN (1883-1978)**

*Le Moulin*

Huile sur panneau signée en bas à gauche  
19 x 23 cm

300 / 500 €

**660. Jean-Roger SOURGEN (1883-1978) pour HENRIOT, Quimper**

GRANDE COUPE ronde sur talon, en faïence émaillée à décor au centre d'un paysage landais avec chemin et ferme dans les pins, et filets brun et vert en bordure.

Vers 1930

Diam. 37 cm

400 / 600 €

**661. Jacques LE TANNEUR pour HENRIOT à Quimper**

TROIS ASSIETTES en faïence émaillée dont deux à décor du vieillard au parapluie et une de l'amatxi avec herrade, sur fond de paysage Basque, et filets bleu et rouge en bordure.

Diam. 25 cm

100 / 200 €

**662. Jacques LE TANNEUR pour HENRIOT à Quimper**

VASE ovoïde en faïence émaillée à décor d'une femme porteuse d'eau en réserve, et filets bleus et rouges. Marqué Biarritz 99 sous la base.  
Haut. 17 cm

30 / 50 €



666



668



671



672



667



670

**663. AINCIART à Larressore**

MAKILA en néflier scarifié, la prise en cuir brun tressé dévissable, bouton en corne noire souligné de la devise "Etsaiaren Larderia" et daté 1921, pointe en fer, monture en laiton richement ciselée de croix Basques et motifs géométriques.

Long. 89 cm  
(Usures au cuir)

200 / 300 €

**664. AINCIART-BERGARA à Larressore**

MAKILA en néflier scarifié, pointe en fer, bouton en corne blonde, poignée dévissable en cuir tressé noir soulignée de la devise "Nere laguna eta laguntza", monture en laiton gravée de motifs géométriques.

Long. 89 cm  
(Légères usures au cuir)

150 / 200 €

**665. DEUX MAKILAS** en bois teinté et néflier scarifié, l'un à monture en laiton doré marqué *Lafourcade* et l'autre à monture de laiton et cuir marqué *Larfoucade Eskulduna*.

Long. 92 - 95 cm  
(États d'usage)

150 / 200 €

**666. Antonio URIA MONZON (1929 -1996)**

*Jeune Fille et son frère*

Fuscain et crayon signé en bas à gauche  
62 x 46 cm

500 / 600 €

**667. Antonio URIA MONZON (1929-1996)**

*Taureau et Torero*

Technique mixte sur papier signée en bas à droite.  
47,5 x 63 cm

600 / 800 €

**668. Diego RAMOS (Né 1976)**

*Préparation pour l'arène ou Preparando las Jacas*

Huile sur toile sigée en bas à droite et datée 2002 au dos.  
73 x 102 cm

800 / 1 200 €

**669. H. DOUSSET (Début du XX<sup>e</sup> siècle)**

*L'Entrée dans l'Arène*

Huile sur toile signée en bas à droite et datée 1934.  
55 x 69 cm

300 / 400 €

**670. Roberto DOMINGO Y FALLOLA (1883-1958)**

*Le Picador renversé par le Taureau*

Huile sur panneau signée en bas à gauche.  
12 x 24 cm

500 / 800 €

**671. S. NAVARRO (XX<sup>e</sup> siècle)**

*Picador et Torero*

Deux huiles sur carton formant pendant signées en bas à droite.  
7 x 10 cm

100 / 200 €

**672. École FRANÇAISE ou ESPAGNOLE de la fin du XIX<sup>e</sup> siècle**

*Tauromachie*

Fine et belle aquarelle représentant des scènes de corrida sur fond d'arènes animées, dans un médaillon de rinceaux, ornée en haut au centre d'armoiries sous couronne entourées d'angelots.  
32,5 x 50 cm

200 / 250 €

**673. Corrida de Toros**

SUITE DE SIX LITHOGRAPHIES en couleurs, d'après Gustave DORÉ.

À vue : 30 x 41,5 cm

JOINT : DEUX LITHOGRAPHIES en couleurs de scènes de corrida à Séville.  
32 x 40 cm

100 / 200 €



**674. Atelier CAZAUX, attribué à Armand CAZAUX (1895-1982)**

TABLE basse de style espagnol Haute-Époque en bois à pieds consoles reliés par des enroulements en fer forgé, plateau à 18 carreaux de faïence émaillée vert et d'oiseaux alternés.  
Haut. 50 cm; Larg. 96 cm; Prof. 51 cm

300 / 500 €

**675. PLATEAU** rectangulaire à deux anses en bois sculpté le fond à décor d'un intérieur Basque avec cheminée.

35 x 55 cm

80 / 120 €

**676. PLATEAU** rectangulaire en bois à deux anses à pans coupés, le fond à décor peint d'un bouvier devant un village Basque, monogrammé en bas à droite.

31 x 51 cm

50 / 100 €

**677. BUSSY d'après Jacques LE TANNEUR**

*Qui a mari, a Seigneur*  
Panneau en bois pyrogravé et peint, signé.  
29 x 42 cm

50 / 80 €

**678. MINVIELLE**

PANNEAU PYROGRAVÉ polychrome représentant un couple de Basques sur un âne devant le village  
Signé en bas à gauche.  
75 x 16 cm

150 / 250 €

**679. HGP - Modèle EUSKALHERRIA**

TROIS PIÈCES en faïence à décor imprimé de paysages basques et filets rouges et bleus, comprenant un sucrier couvert, une petite verseuse et une assiette (21 cm).

40 / 60 €

**680. Dans le goût de Benjamin GOMEZ (1885-1959)**

TABLE rectangulaire en bois mouluré et sculpté de style Néo-Basque, à quatre pieds droits à motif de cordage relié par une entretoire en H, et SIX CHAISES paillées à dossier droit à colonnettes, pieds antérieurs en chapelet. Vers 1930-40.

La table : Haut. 76 cm ; Larg. 160 cm ; Prof. 87 cm

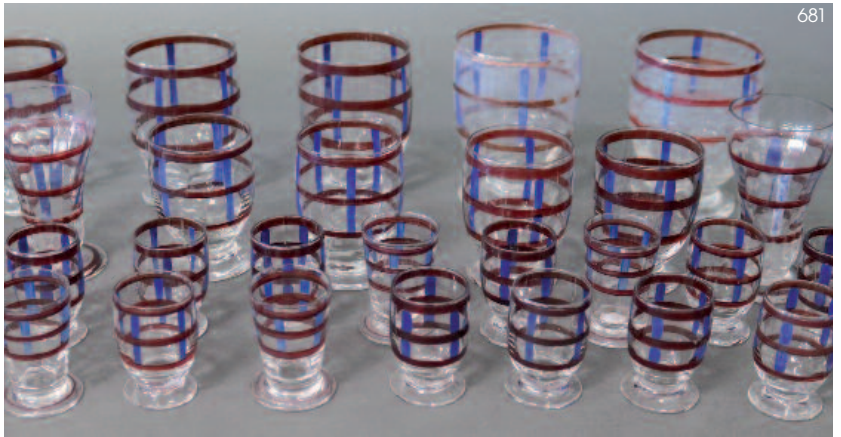
Avec deux allonges (Larg. 42 cm : chacune).

200 / 300 €





683



681

- 681. ENSEMBLE DE VERRES** modèle BÉARN, en verre émaillé rouge et bleu, comprenant 34 pièces, soit : 2 verres à eau, 3 verres à vin rouge, 5 verres à vin blanc, 2 verres à porto, 3 verres évasés, 13 verres à liqueur ballons et 6 verres à liqueur tronconiques  
150 / 200 €
- 682. ENSEMBLE DE VERRES** modèle BÉARN, en verre émaillé rouge pâle et bleu, comprenant 15 pièces, soit : 5 verres à eau (11 cm), 4 verres à porto (6,5 cm) et 5 verres à liqueur (5,5 cm)  
(Usures à l'émail)  
50 / 100 €
- 683. QUATRE CARAFES** tronconiques en verre émaillé, modèle BÉARN.  
Haut. 22 cm  
(Manque un bouchon)  
150 / 200 €
- 684. TROIS CARAFES** en verre émaillé, modèle BÉARN, une tronconique à col translucide (25 cm), une balustré sur base aplatie (23 cm) et une à haut col à trois bec et base aplatie (30 cm).  
100 / 150 €
- 685. AIGUIÈRE et son BASSIN et PORTE-SAVON** en faïence fine émaillée.  
Modèle BÉARN.  
Haut. 24 cm; Diam. 34 cm et Long. 21,5 cm  
30 / 50 €
- 686. RARE BEURRIER** en faïence fine émaillée, modèle BÉARN.  
Diam. 20 cm  
10 / 30 €
- 687. HIPPOLYTE BOULENGER CREIL-MONTEREAU (HBCM) - Modèle Béarn**  
SERVICE THÉ-CAFÉ en faïence à décor de filets bleu et rouge comprenant :  
1 théière, 1 sucrier, 1 pot à lait et 8 tasses et leurs sous-tasses.  
Vers 1920-1930  
100 / 200 €
- 688. HIPPOLYTE BOULENGER CREIL MONTEREAU (HBCM) - Modèle Béarn**  
PARTIE DE SERVICE A THÉ CAFÉ en faïence à décor de filets ocres et bleu marine, comprenant : 1 théière, 1 sucrier et 1 pot à lait.  
Marque au revers.  
Vers 1920-1930  
JOINT : **DOUZE SOUS-TASSES** au modèle.  
60 / 80 €
- 689. PANNEAU** rectangulaire en bois sculpté et peint à décor central dans un médaillon d'une vieille Basque avec panier de volaille sur fond de paysage avec village basque et fronton, monogrammé JBL probablement pour Jean-Baptiste LAFFARGUE, et croix Basques dans les coins.  
29,5 x 50 cm  
50 / 60 €
- 690. PLATEAU** rectangulaire en bois à décor peint d'un Basque buvant à sa gourde sur fond de village, anses cylindriques annelés.  
Vers 1940  
30 x 44 cm  
50 / 80 €

- 691. PLATEAU** rectangulaire en bois avec clous et plaquettes en laiton, le fond pyrogravé et peint à décor d'une porteuse de pegarra signé BUSSY d'après LEGAT.  
26,5 x 38 cm  
50 / 80 €
- 692. PETIT PLATEAU** rectangulaire en bois à deux anses, le fond pyrogravé et peint à décor d'un pelotari, porteuse d'eau et village Basque avec fronton.  
23 x 37 cm  
40 / 60 €
- 693. J. MARTINEZ (XX<sup>e</sup> siècle)**  
*Couple Basque*  
Aquarelle sur papier signée en bas à droite et titrée.  
23 x 30 cm  
(Sous verre)  
80 / 120 €
- 694. D'après Charles HOMUALK (1909-1996)**  
*Couple de Basques à la cruche*  
Huile sur toile  
80 x 50 cm  
350 / 600 €



696



703



700



697



697



697



701



702



704

- 695. PLATEAU** rectangulaire à deux anses, en bois, le fond à décor peint d'une course landaise, signé F. ROUFFET et daté 1959.  
54 x 28 cm 80 / 100 €
- 696. GUÉRIDON** circulaire en bois naturel mouluré et teinté, le plateau abattant sculpté à décor d'un bouvier dans un médaillon cerclé.  
Haut. 61 cm; Diam. 45 cm 100 / 120 €
- 697. Dimitri ZIKO (1904-1955)**  
*Campagne et coutumes Basques*  
Trois huiles sur panneau, l'une signée en bas à droite.  
37 x 114 cm 300 / 500 €
- 698. D'après José ARRUE (1885-1977)**  
PAIRE DE TASSES À CAFÉ ET LEUR SOUS-TASSE en porcelaine sérigraphiée à décor d'un berger et troupeau. 40 / 60 €
- 699. PETIT GANT DE CHISTERA** en osier tressé et cuir bordeaux. 50 / 100 €
- 700. CACHE-POT** en céramique à décor en bas-relief de joueurs de chistera, main nue et pala.  
Haut. 22 cm 100 / 120 €
- 701. Atelier CAZAUX, attribué à Armand CAZAUX (1895-1982)**  
TABLE BASSE rectangulaire en bois teinté à plateau en carreaux de céramique à décor floral polychrome et bordure verte.  
Haut. 41 cm; Larg. 111 cm; Prof. 50 cm 500 / 800 €

- 702. Louis FLOUTIER (1882-1936) pour la Manufacture de DIGOIN**  
QUATRE ASSIETTES plates (24 cm) et NEUF ASSIETTES À DESSERT (21 cm) modèle "Cerbizua" en faïence fine à décor de scènes Néo-Basques. Marquées au tampon. 400 / 500 €
- 703. P. MARCHAT**  
VASE balsutre en porcelaine émaillée à la main en trompe-l'œil représentant une carte d'un village Basque avec fronton, sur fond façon bois. Signé et n° 1 sous la base.  
Haut. 40 cm 50 / 60 €
- 704. HBCM**  
PARTIE DE SERVICE, modèle *ESKUALDUNA*, en faïence fine émaillée à rayures jaunes et bleues, vers 1930, comprenant 46 pièces, soit : 13 assiettes plates (23,5 cm), 10 assiettes creuses, 5 assiettes à dessert, suite de 4 pichets (de 20,5 cm à 11 cm - fêles au petit), 1 théière, pot à lait et sucrier couverts, 1 légumier couvert, 3 coupes sur talon, 1 coupe creuse sur talon, 1 grand plat rond (30 cm), 1 plat rond (28 cm), 1 plat rond creux, 1 plat ovale (37 cm), 1 ravier et 1 tasse.  
(quelques brunissures)  
JOINT: **SIX POTS COUVERTS** à épices, de section triangulaire, en faïence, d'un modèle aux mêmes couleurs, titré "Béarn".  
(Manque deux couvercles) 200 / 300 €



- 705. CIBOURE - Période VILOTTE**  
VASE BOUTEILLE ou brusiforme allongé, sur batte, en grès émaillé à décor tournant dit "à la grecque" de gazelles. Marqué VE au tampon.  
Haut. 25 cm 600 / 800 €
- 706. CIBOURE - Période VILOTTE**  
VASE BOUTEILLE ou brusiforme allongé, sur batte, en grès émaillé à décor tournant dit "à la grecque" de chimères à coiffure égyptienne. Marqué VE au tampon.  
Haut. 25 cm 600 / 800 €
- 707. CIBOURE - période VILOTTE**  
VASE ovoïde en grès émaillé à décor tournant de joueurs de chistera sur fond noir et bordures géométriques Art Déco. Marqué au tampon.  
Vers 1930  
Haut. 24 cm 800 / 1 200 €
- 708. CIBOURE - Période VILOTTE**  
PETITE VERSEUSE ovoïde en grès à décor de pelotaris et fronton. Marquée au tampon.  
Haut. 19 cm 150 / 200 €
- 709. CIBOURE - Période FISCHER**  
VASE ovoïde en grès émaillé brun à décor de feuillage, marqué VF et signé M. Fernandez.  
Larg. 14,5 cm 80 / 120 €
- 710. CIBOURE - Période FISCHER**  
VASE tronconique en grès émaillé polychrome à décor d'une fileuse et chèvre, signé R. Le CORRONE.  
Larg. 18 cm 40 / 60 €
- 711. CIBOURE - Période FISCHER**  
VASE boule en grès émaillé brun à décor de fleurs polychromes bleues et marron. Signé sous la base  
22 x 21 cm 150 / 200 €

- 712. CIBOURE - Période FISCHER**  
PETIT VASE ovoïde en grès émaillé polychrome à décor d'un berger landais sur échasses sur fond de pins, monogrammé R. LC pour Richard Le CORRONE.  
Larg. 7,5 cm 20 / 50 €
- 713. CIBOURE - Période FISCHER**  
DEUX PETITS VASES ovoïdes et une PETITE VERSEUSE en grès émaillé polychrome à décor de filleuse, bouvier et traite de la chèvre, signés R. BERNÉ et R. Le CORRONE.  
Larg. 8, 8 et 10 cm 50 / 60 €
- 714. CIBOURE - Période FISCHER**  
VERSEUSE type pegarra, en grès émaillé polychrome à décor d'un couple de Basques avec makila à la fontaine, signée Garcia.  
Larg. 24 cm 100 / 120 €
- 715. CIBOURE - Période FISCHER**  
VASE ovoïde en grès polychrome à décor d'un berger basque, marqué VF et signé H. TOURON.  
Larg. 15 cm 60 / 80 €
- 716. CIBOURE - Période FISCHER**  
TROIS PIÈCES en grès émaillé comprenant: grande TASSE à décor de femme trayant sa chèvre, signée R. Le CORRONE (9 cm), POT à LAIT à décor de femme portant son panier et âne signé M. MOREAU (7,5 cm) et PETIT VASE baluste à décor de berger et troupeau signé GARCIA (7 cm).  
Marqués au tampon. 60 / 80 €
- 717. CIBOURE - Période FISCHER**  
VASE à haut col en grès émaillé à décor de Fandango, txistulari et maison Basque, signé R. Le CORRONE.  
Haut. 27 cm 60 / 80 €
- 718. CIBOURE - Période FISCHER**  
PICHET en grès émaillé à décor de Fandango, txistulari et maison Basque, signé GARCIA.  
Haut. 18 cm 60 / 80 €
- 719. CIBOURE - Période FISCHER**  
VERSEUSE en grès émaillé à décor de bouvier et ferme Basque, signée GARCIA et marquée VE au tampon. vers 1945-1950.  
Haut. 20 cm 60 / 80 €
- 720. CIBOURE - Période FISCHER**  
PICHET en grès émaillé à décor de porteuse d'eau, paysan et ferme basque, signé R. Le CORRONE.  
Haut. 18 cm 60 / 80 €
- 721. CAZALAS**  
PICHET TRONCONIQUE en grès émaillé crème et craquelé à décor sur la panse de village de montagne.  
Signé à la base et daté au revers 1951.  
Haut. 21 cm 30 / 50 €
- 722. CAZALAS**  
COUPE VIDE-POCHE en céramique émaillée crème à décor central dans une réserve de motifs géométriques.  
Signée en creux sous la base.  
Diam. 25 cm 50 / 100 €





597 détail

## CONDITIONS DE VENTE

### CONDITIONS GÉNÉRALES

1. Les estimations indiquées au catalogue sont données à titre indicatif.
2. Les dimensions, poids, couleurs de reproduction et informations concernant l'état sont fournis à titre indicatif et non contractuel. L'exposition aura permis de vérifier les objets et leur état. Aucune réclamation concernant ces informations ne sera admise après la vente. Cependant, les commissaires-priseurs garantissent l'authenticité des objets qui sont proposés.
3. La vente se déroule dans l'ordre des numéros du catalogue. Le commissaire-priseur se réserve toutefois le droit de retirer, ajouter, diviser ou regrouper des lots.
4. La vente se déroule aux enchères publiques. Le plus offrant et dernier enchérisseur sera déclaré adjudicataire. Il aura l'obligation de communiquer noms et adresse au commissaire-priseur, ainsi qu'une pièce d'identité.
5. En cas de double enchère au moment de l'adjudication effectivement constatée par le commissaire-priseur, l'objet sera remis en vente au prix proposé par les enchérisseurs et tout le public pourra enchérir à nouveau.
6. À défaut de paiement par l'adjudicataire, l'objet pourra être remis en adjudication sur folle enchère, immédiatement ou à la première demande. L'adjudicataire défaillant pourra être tenu de payer la différence du prix finalement obtenu.
7. Dès l'adjudication prononcée, les objets sont sous l'entière responsabilité de l'adjudicataire. Il est conseillé à l'adjudicataire de procéder à l'enlèvement de ses lots dans les meilleurs délais afin d'éviter des frais de manutention ou de stockage, qui demeurent à sa charge.

### PAIEMENT

8. La vente se déroule en euros et s'effectue expressément au comptant. La délivrance des objets pourra être suspendue jusqu'à l'entier paiement du prix, commissions, frais et taxes éventuelles inclus.
9. L'acheteur paiera à la maison de vente **Côte Basque Enchères sarl** en sus du prix d'adjudication ou prix marteau, une commission de 24 % TTC.
- 9<sup>a</sup>. Les achats via le live seront majorés selon les sites et services utilisés, soit 1,5% HT (1,8% TTC) via [Drouot.com](http://Drouot.com) ou 3% via [Invaluable.com](http://Invaluable.com).
10. Les lots précédés d'un ° sont assujettis à la TVA de 20%. Les enchères seront prononcées TVA incluse. La facture d'achat des professionnels pourra faire ressortir la TVA, sur présentation d'un justificatif Kbis et d'un numéro de TVA intracommunautaire.
- 10<sup>a</sup>. Les lots précédés d'un \* sont vendus sur ordonnance de justice. Ils figureront au procès-verbal de l'étude de M<sup>re</sup> Florence CABARROUV-LELIEVRE et sont soumis à des frais judiciaires réduits, soit une commission pour les acheteurs de 11,90 % HT (14,28 % TTC).
11. Le paiement peut s'effectuer :
  - en espèces dans la limite des obligations légales (1 000 € pour les particuliers ou professionnels français et 15 000 € pour les non-résidents accompagnés d'un justificatif de domiciliation),
  - par carte bancaire, sauf American Express,
  - par virement bancaire, (tout frais bancaire étant à la charge de l'acquéreur)
  - par chèque accompagné de deux pièces d'identité,
  - Aucun chèque étranger ne sera accepté

BNP Paribas Saint Jean de Luz (00382)  
RIB : 30004 00382 00010090135 44  
IBAN : FR76 3000 4003 8200 0100 9013 544  
BIC : BNPAFRPPBAY

12. En cas de paiement par chèque non certifié ou par virement, la délivrance de l'objet pourra être différée jusqu'à l'encaissement.
13. **Côte Basque Enchères** est adhérent au Registre central de prévention des impayés des Commissaires-priseurs auprès duquel les incidents de paiement sont susceptibles d'inscription. Les droits d'accès, de rectification et d'opposition pour motif légitime sont à exercer par le débiteur concerné auprès du **Symev**, 15 rue Freycinet 75016 Paris.

### ORDRES D'ACHATS

14. Les commissaires-priseurs se chargent d'exécuter gracieusement les ordres d'achats fermes qui leur sont confiés en particulier pour les amateurs ne pouvant assister à la vente.
15. Les enchères téléphoniques sont acceptées UNIQUEMENT pour les lots dont l'estimation basse est supérieure à 200 €. Le client qui fera la demande d'enchères par téléphone sera réputé acquéreur de l'objet au moins à l'estimation basse.
16. Tout ordre d'achat, demande d'enchères par téléphone ou inscription sur le live devra être transmis au plus tard la veille de la vente, accompagné des noms, adresses complètes, pièce d'identité, coordonnées téléphoniques et coordonnées bancaires SWIFT ou RIB. En l'absence d'une de ses informations, les commissaires-priseurs se réservent la possibilité de ne pas prendre en compte la demande.
17. Les demandes d'enchères par téléphone et les ordres d'achats sont une facilité et un service rendu gratuitement par les commissaires-priseurs qui ne sauraient être tenu pour responsable de leur mauvaise exécution ou de problème technique. De même, les commissaires-priseurs ne sont pas responsables du bon fonctionnement des enchères en Live, retransmises par les différents sites Web.

### EXPORTATION

18. Les acheteurs souhaitant exporter leurs achats devront le faire savoir au plus tard le jour de la vente. Ils pourront récupérer la TVA sur les honoraires d'achat à la condition de présenter un justificatif de douane en bonne et due forme, dans lequel le nom de la Maison de Ventes soit mentionné en tant qu'exportateur.
19. La récupération de la TVA se fera sur remboursement exclusivement, après paiement du bordereau dans un premier temps puis présentation des justificatifs d'exportation nécessaires dans un second temps.

### TRANSPORT ET GARDE-MEUBLE

20. La Maison de ventes **Côte Basque Enchères** se tient à votre disposition pour vous conseiller et vous aider à organiser le gardiennage et l'expédition de vos biens partout en France et à l'étranger. Les acheteurs peuvent également organiser eux-mêmes l'acheminement avec leurs transporteurs. Le transport, l'emballage et le gardiennage des biens après la vente sont à la charge de l'acheteur. La maison de ventes **Côte Basque Enchères sarl** décline toute responsabilité une fois l'adjudication prononcée, notamment dans le transport, et peut refuser d'expédier des objets trop fragiles.
21. Les objets vendus sont conservés gracieusement deux semaines après la vente. Au-delà de ce délai, des frais de gardiennage et/ou de garde-meuble pourront être perçus par jour et par lot.

22. Le fait de participer à la vente entraîne obligatoirement l'acceptation de ces conditions.

## côte basque ENCHÈRES

Lelièvre-Cabarrouy Commissaires-Priseurs

**VENDREDI 5 AOÛT 2022 :** BIJOUX - MODE - XX<sup>E</sup> SIÈCLE (EN SALLE ET EN LIVE) DU LOT 1 À 312

**SAMEDI 6 AOÛT 2022 :** ARTS BASQUES (EN SALLE ET EN LIVE) DU LOT 401 À 722

par E-mail : [contact@cotebasqueencheres.com](mailto:contact@cotebasqueencheres.com)

au plus tard la veille de la vente, merci de vous assurer de sa bonne réception

*This form must be signed and received no later than one day before the said auction sale date. Please make sure that your bid form has been received*

Nom *Name* \_\_\_\_\_ Prénom *First name* \_\_\_\_\_

Adresse *Address* \_\_\_\_\_

Ville *Town* \_\_\_\_\_ Code postal *Postal code* \_\_\_\_\_

Téléphone 1 \_\_\_\_\_ Fax \_\_\_\_\_

Téléphone 2 \_\_\_\_\_ E-mail \_\_\_\_\_

LOT N° LOT	DESCRIPTION DU LOT LOT DESCRIPTION	LIMITE EN € HORS FRAIS <i>Maximum bid (do not include premium and taxes)</i>

**POUR ÉVITER LES ERREURS ET LES ABUS, AUCUNE DEMANDE D'ENCHÈRES TÉLÉPHONIQUE  
 NE SERA ACCEPTÉE POUR LES LOTS DONT L'ESTIMATION MINIMUM EST INFÉRIEURE À 200 €, UN ORDRE FERME SERA CEPENDANT ACCEPTÉ  
 LES ENCHÉRISSEURS PAR TÉLÉPHONE SERONT RÉPUTÉS ACQUÉREURS AU MINIMUM À L'ESTIMATION BASSE**

- les ordres d'achats ne seront pris en compte que si le présent formulaire est correctement rempli et joint d'une copie de votre pièce d'identité recto-verso et de votre rib ou d'un chèque. *Bids will only be accepted if the present form is filled properly, and a passport copy and your bank references are joined.*
- les ordres d'achats sont une facilité pour les clients, les commissaires-priseurs ne sont pas responsables d'avoir manqué d'exécuter un ordre par erreur ou pour toute autre cause comme le mauvais fonctionnement d'une ligne téléphonique par exemple. *Absentee order bids are a way to ease the bidders therefore under any circumstance auctioneers are made responsible of missing a bid such as busy lines.*
- les adjudicataires seront contactés par courrier, fax ou email selon les coordonnées fournies dès le lendemain de la vente et devront faire parvenir leur règlement par retour. *successful. Bidders will be notified the following day of the auction by regular mail, fax or email regarding the information we have, payment is expected right after notifications arrive.*

Après avoir pris connaissance des conditions de vente décrites dans le catalogue, je déclare les accepter et vous prie d'acquiescer pour mon compte personnel, aux limites indiquées en euros, les lots que j'ai désignés ci-dessus. (les limites ne comprenant pas les frais de vente). *I have read the conditions of sales and the buyer guideline, printed in the catalogue and agree to abide by them, i grant you permission to purchase on my behalf the following items within the limits indicated in euros, these limits do not include buyer's premium and taxes.*

Date \_\_\_\_\_ Date Signature obligatoire *Required signature* :

[www.cotebasqueencheres.com](http://www.cotebasqueencheres.com)

8, rue Dominique Larréa - ZA Layatz - 64500 Saint-Jean-de-Luz - tél + 33 (0)5 59 23 38 53 - ovv 032-2013  
[contact@cotebasqueencheres.com](mailto:contact@cotebasqueencheres.com)

## Vous ne pouvez pas vous déplacer ? Un lot vous intéresse ?

En plus du catalogue sur Internet et des photos disponibles, le commissaire-priseur est à votre écoute pour vous renseigner sur les objets, leurs états ou les modalités d'expédition. Il peut vous communiquer par email des photos complémentaires.

## Vous ne pouvez pas être présent le jour de la vente ? Enchérissez depuis chez vous !

- Par ordre d'achat fixe

Donnez votre enchère maximale au commissaire-priseur, qui se chargera de l'exécuter pour votre compte au moment du passage du lot.

- Par téléphone

Le commissaire-priseur vous téléphonera au moment du passage de votre lot et vous pourrez enchérir avec lui par téléphone.

- En *live* sur votre ordinateur

Inscrivez-vous au minimum 2 heures avant la vente, suivez et enchérissez directement depuis votre ordinateur, sur [www.drouot.com](http://www.drouot.com). Pensez à ouvrir un compte à l'avance !

**Et ceci, pour toutes nos ventes !**



## VENTES À VENIR

Vendredi 30 septembre  
**ARMES  
& SOUVENIRS HISTORIQUES**

Samedi 1<sup>er</sup> octobre  
**ORFÈVRE  
TABLEAUX & MOBILIER**

Lundi 3 octobre  
**ONLINE  
LES GRENIERS DU PAYS BASQUE**

Vendredi 4 novembre  
**MOBILIER & OBJETS D'ART**

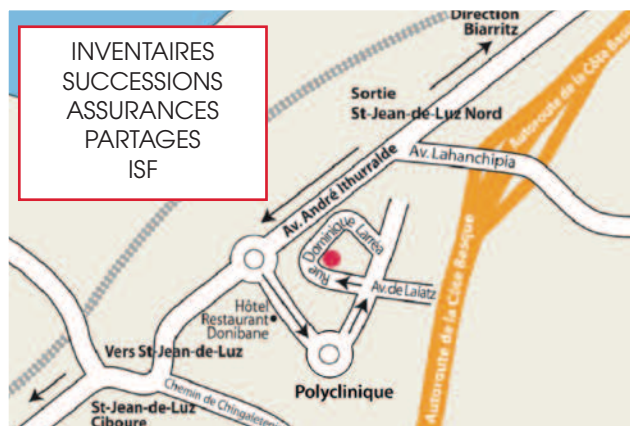
Samedi 5 novembre  
**ARTS BASQUES & LANDAIS**

Vendredi 2 décembre  
**BIJOUX & MODE**

Samedi 3 décembre  
**ARTS DE LA TABLE & MOBILIER**

Clôture des catalogues 1 mois et demi avant les ventes

INVENTAIRES  
SUCCESSIONS  
ASSURANCES  
PARTAGES  
ISF



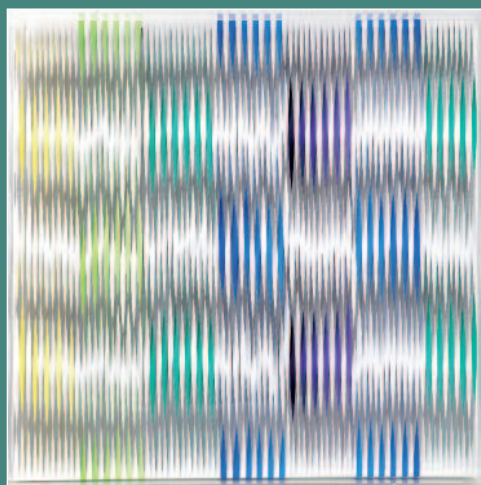
**OFFICE JUDICIAIRE**  
BUREAU À CAPBRETON-HOSSEGOR  
sur rendez-vous  
Résidence La Régate, 35 av M<sup>re</sup> Leclerc  
40130 CAPBRETON  
Tél : 05 59 23 38 53

**JOURNÉES  
D'EXPERTISES GRATUITES**  
Tous les mardis  
sur rendez-vous  
de 10h à 12h et de 14h à 18h  
en nos bureaux

**SAINT-JEAN-DE-LUZ**  
8, rue Dominique-Larréa  
Z.A. Layatz - 64500 SAINT-JEAN-DE-LUZ

[www.cotebasqueencheres.com](http://www.cotebasqueencheres.com)  
[contact@cotebasqueencheres.com](mailto:contact@cotebasqueencheres.com)  
+33 (0)5 59 23 38 53

**BUREAU DE PARIS**  
Groupe Rougemont  
3, cité Rougemont - 75009 PARIS



côte basque  
**ENCHERES**  
Lelièvre-Cabarrouy Commissaires-Priseurs

[www.cotebasqueencheres.com](http://www.cotebasqueencheres.com)

8, rue Dominique Larréa - ZA Layatz - 64500 SAINT-JEAN-DE-LUZ - Tél +33 (0)5 59 23 38 53 - Agrément 032-2013  
[contact@cotebasqueencheres.com](mailto:contact@cotebasqueencheres.com)